



CATÁLOGO  
2025

¡HERRAMIENTAS QUE PRODUCEN MÁS Y MEJOR!

ENCUENTRA  
MÁS DE 500  
HERRAMIENTAS  
INDUSTRIALES PARA TI

- TECNOLOGIA DE VANGUARDIA
- INCOMPARABLE RENDIMIENTO
- USO INDUSTRIAL



[WWW.AIRONTTOOLS.COM](http://WWW.AIRONTTOOLS.COM)



# ¡HERRAMIENTAS DE PODER Y CONTROL TOTAL!

PODER Y CONTROL CON TUS  
HERRAMIENTAS



¡NUEVAS  
HERRAMIENTAS DE  
MAXIMO PODER!



ENTREGA  
INMEDIATA

LOGRA TUS OBJETIVOS  
CON AIRON TOOLS



# INDICE

ATORNILLADORES	2
LLAVES DE IMPULSO	12
LLAVES DE IMPACTO	16
MATRACAS	23
HERRAMIENTAS DE DESBASTE	29
REMACHADORAS	37
TALADROS	48
HERRAMIENTAS DE CORTE	53
MARTILLOS	57
ROMPEDORES	61
LIJADORAS Y PULIDORAS	65
CLAVADORAS	71
ENGRAPADORAS Y ANILLADORAS	75
HERRAMIENTAS ESPECIALES	82
HERRAMIENTAS DE TORQUE	85
BALANCINES	104
HERRAMIENTAS DE PINTURA	111
UNIDADES DE MANTENIMIENTO	113
MANGUERAS	115
LLAVES CON MATRACA	118
ACCESORIOS	119
DADOS	122
SERVICIO TÉCNICO	125
INSTALACIÓN NEUMÁTICA	126



# ATORNILLADORES

LIGEROS

COMPACTOS

ERGONÓMICOS

FÁCILES DE OPERAR

USO INDUSTRIAL

## ATORNILLADOR DE CLUTCH POSITIVO

### ATAR-1

#### CARACTERÍSTICAS PRINCIPALES

#### VENTAJAS Y BENEFICIOS

- Rango de torque: 5-13 Nm (45-115 in.lb)
- Velocidad en vacío: 1,800 rpm
- Tipo de mecanismo: Clutch positivo
- Peso: 1.2 Kg.
- Ligero y compacto
- Fácil acceso a espacios reducidos
- Reversible
- Cambio rápido de puntas
- Fácil operación



## ATORNILLADOR DE CLUTCH AJUSTABLE

### ATAR-2

#### CARACTERÍSTICAS PRINCIPALES

#### VENTAJAS Y BENEFICIOS

- Rango de torque: 5-13 Nm (45-115 in.lb)
- Velocidad en vacío: 1,800 rpm
- Tipo de mecanismo: Clutch ajustable
- Peso: 1.2 Kg.
- Ligero y compacto
- Con control de torque interno
- Reversible
- Cambio rápido de puntas
- Fácil operación



## ATORNILLADOR RECTO DE CLUTCH AJUSTABLE

### ATAR-3

#### CARACTERÍSTICAS PRINCIPALES

#### VENTAJAS Y BENEFICIOS

- Rango de torque: 5-13 Nm (45-115 in.lb)
- Velocidad en vacío: 1,800 rpm
- Tipo de mecanismo: trinquete ajustable
- Peso: 0.9 Kg.
- Ligero y compacto
- Ergonómico
- Con control de torque interno
- Reversible
- Cambio rápido de puntas
- Fácil operación



## DATOS TÉCNICOS

Modelo	Tipo salida	Presión	Consumo de aire	Entrada de aire	Ø int. de manguera
ATAR-1	1/4" Hexagonal	90 PSI	4.7 lt/s	1/4" NPT	5 mm o mayor
ATAR-2	1/4" Hexagonal	90 PSI	7.6 lt/s	1/4" NPT	5 mm o mayor
ATAR-3	1/4" Hexagonal	90 PSI	7.6 lt/s	1/4" NPT	5 mm o mayor

## ATAR-4



### ATORNILLADOR DE IMPACTO EN KIT

#### VENTAJAS Y BENEFICIOS

- Ligero
- Súper compacto
- Ergonómico
- Reversible
- Cambio rápido de puntas
- Fácil operación

#### CARACTERÍSTICAS PRINCIPALES

- Rango de torque: 6-30 Nm (5-22 ft.lb)
- Velocidad en vacío: 8,000 rpm
- Tipo de mecanismo: impacto de doble martillo
- Peso: 0.7 Kg.

## ATAR-5



### ATORNILLADOR ANGULAR DE CLUTCH AJUSTABLE

#### VENTAJAS Y BENEFICIOS

- Ligero y compacto
- Fácil acceso a espacios reducidos
- Con control de torque interno
- Reversible
- Cambio rápido de puntas
- Fácil operación

#### CARACTERÍSTICAS PRINCIPALES

- Rango de torque: 2.2-5 Nm (20-45 in.lb)
- Velocidad en vacío: 1,500 rpm
- Tipo de mecanismo: trinquete ajuste de torque externo
- Peso: 0.9 Kg.

## ATAR-8



### ATORNILLADOR CON AJUSTE DE TORQUE EXTERNO

#### VENTAJAS Y BENEFICIOS

- Fácil control de torque
- Reversible
- Cambio rápido de puntas
- Fácil operación

#### CARACTERÍSTICAS PRINCIPALES

- Rango de torque: 2.5-8 Nm (22-70 in.lb)
- Velocidad en vacío: 1,800 rpm
- Tipo de mecanismo: transmisión engranada y clutch con ajuste externo
- Peso: 1.3 Kg.

## DATOS TÉCNICOS

Modelo	Tipo salida	Presión	Consumo de aire	Entrada de aire	Manguera ø int.
ATAR-4	1/4" Hexagonal	90 PSI	7.6 lt/s	1/4" NPT	5 mm o mayor
ATAR-5	1/4" Hexagonal	90 PSI	7.6 lt/s	1/4" NPT	5 mm o mayor
ATAR-8	1/4" Hexagonal	90 PSI	9.0 lt/s	1/4" NPT	5 mm o mayor

## ATORNILLADOR CON AJUSTE DE TORQUE EXTERNO

ATAR-9

### CARACTERÍSTICAS PRINCIPALES

- Rango de torque: 2.5-12 Nm (22-106 in.lb)
- Velocidad en vacío: 800 rpm
- Tipo de mecanismo: transmisión engranada y clutch con ajuste externo
- Peso: 1.4 Kg.

### VENTAJAS Y BENEFICIOS

- Fácil control de torque
- Reversible
- Cambio rápido de puntas
- Fácil operación



## ATORNILLADOR DE TRANSMISIÓN DIRECTA

ATAR-10

### CARACTERÍSTICAS PRINCIPALES

- Rango de torque: 2.5-17 Nm (22-106 in.lb)
- Velocidad en vacío: 500 rpm
- Tipo de mecanismo: transmisión engranada
- Peso: 1.5 Kg.

### VENTAJAS Y BENEFICIOS

- Máximo torque directo
- Reversible
- Cambio rápido de puntas
- Fácil operación



## ATORNILLADOR CON AJUSTE DE TORQUE INTERNO

ATAR-11

### CARACTERÍSTICAS PRINCIPALES

- Rango de torque: 5-19 Nm (45-175 in.lb)
- Velocidad en vacío: 800 rpm
- Tipo de mecanismo: Clutch ajustable
- Peso: 1.2 Kg.

### VENTAJAS Y BENEFICIOS

- Ligero y compacto
- Con control de torque interno
- Reversible
- Cambio rápido de puntas
- Fácil operación



## DATOS TÉCNICOS

Modelo	Tipo salida	Presión	Consumo de aire	Entrada de aire	Manguera ø int.
ATAR-9	1/4" Hexagonal	90 PSI	9.0 lt/s	1/4" NPT	5 mm o mayor
ATAR-10	1/4" Hexagonal	90 PSI	10.4 lt/s	1/4" NPT	5 mm o mayor
ATAR-11	1/4" Hexagonal	90 PSI	9.0 lt/s	1/4" NPT	5 mm o mayor

## ATLT 30 AL 55



### CON DES-CONEXIÓN AUTOMÁTICA

#### VENTAJAS Y BENEFICIOS

- Ligero y compacto
- Fácil acceso a espacios reducidos
- Fácil control de torque externo
- Reversible
- Cambio rápido de puntas
- Reacción de operación mínima
- Paro automático

#### CARACTERÍSTICAS PRINCIPALES

- Tipo de mecanismo: clutch con corte de aire
- Tipo de salida: hexagonal de 1/4"
- Presión de trabajo: 90 PSI
- Entrada de aire: 1/4" NPT

## SERIES ATLT-56



### CON LEVA Y DES-CONEXIÓN AUTOMÁTICA

#### VENTAJAS Y BENEFICIOS

- Ligero y compacto
- Accionamiento por leva
- Fácil control de torque interno
- Reversible
- Cambio rápido de puntas
- Reacción de operación mínima
- Paro automático

#### CARACTERÍSTICAS PRINCIPALES

- Tipo de mecanismo: clutch con corte de aire
- Tipo de salida: hexagonal de 1/4"
- Presión de trabajo: 90 PSI
- Entrada de aire: 1/4" NPT

## DATOS TÉCNICOS

Modelo	Velocidad	Intervalo de apriete		Consumo de aire	Peso	Ø Int Manguera
ATLT-30H	1,900 rpm	0.2~1.9 Nm	1.7-17.3 In.lb	6 lt/s	0.43 Kg	5 mm o mayor
ATLT-30	1,000 rpm	0.1~1.0 Nm	0.9-8.6 In.lb	6 lt/s	0.43 Kg	5 mm o mayor
ATLT-40	1,000 rpm	0.3~3.2 Nm	2.6-28.6 In.lb	6 lt/s	0.43 Kg	5 mm o mayor
ATLT-40L	800 rpm	0.7~3.9 Nm	6.9-34.7 In.lb	6 lt/s	0.43 Kg	5 mm o mayor
ATLT-55H	1,800 rpm	0.7~4.9 Nm	6.9-43.4 In.lb	9 lt/s	0.8 Kg	6 mm o mayor
ATLT-55	1,000 rpm	1.0~6.8 Nm	8.6-60.7 In.lb	9 lt/s	0.9 Kg	6 mm o mayor
ATLT-55L	550 rpm	1.4~9.8 Nm	13.0-86.8 In.lb	9 lt/s	0.8 Kg	6 mm o mayor
ATLT-56	1,000 rpm	1.0~6.8 Nm	8.6-60.7 In.lb	9 lt/s	0.9 Kg	6 mm o mayor
ATLT-56L	300 rpm	3.0~18.0 Nm	26.5-159.3 In.lb	9 lt/s	0.9 Kg	6 mm o mayor

# ATORNILLADORES DE PARO AUTOMÁTICO



## TIPO PISTOLA Y DES-CONEXIÓN AUTOMÁTICA

## SERIES ATLT-60 Y 65

### CARACTERÍSTICAS PRINCIPALES

### VENTAJAS Y BENEFICIOS

- Tipo de mecanismo: clutch con corte de aire
- Tipo de salida: hexagonal de 1/4" (ATLT-60)
- Tipo de salida: Cuadro de 3/8" (ATLT-65)
- Presión de trabajo: 90 PSI
- Entrada de aire: 1/4" NPT
- Ligero y compacto
- Fácil acceso a espacios reducidos
- Fácil control de torque externo
- Reversible
- Cambio rápido de puntas
- Reacción de operación mínima
- Paro automático



## PARA PRODUCCIÓN CON DES-CONEXIÓN AUTOMÁTICA

## SERIES ATSD

### CARACTERÍSTICAS PRINCIPALES

### VENTAJAS Y BENEFICIOS

- Tipo de mecanismo: clutch con corte de aire
- Tipo de salida: hexagonal de 1/4"
- Presión de trabajo: 90 PSI
- Entrada de aire: 1/4" NPT
- Ligero y compacto
- Fácil acceso a espacios reducidos
- Control de torque con llave
- Reversible
- Cambio rápido de puntas
- Reacción de operación mínima
- Paro automático



## DATOS TÉCNICOS

Modelo	Velocidad	Intervalo de apriete		Consumo de aire	Peso	Ø Int Manguera
ATLT-60	1,000 rpm	1.2~7.5 Nm	10.6-66.4 In.lb	6 lt/s	1.0 Kg	6 mm o mayor
ATLT-65	250 rpm	5.0~28.0 Nm	44.2-247.8 In.lb	6 lt/s	1.25 Kg	6 mm o mayor
ATLT-25	1,100 rpm	0.4~1.0 Nm	3.5-8.8 In.lb	6 lt/s	0.4 Kg	5 mm o mayor
ATLT-35	700 rpm	1.0~2.8 Nm	8.8-24.8 In.lb	6 lt/s	0.4 Kg	5 mm o mayor
ATLT-45	1,100 rpm	2.5~5.9 Nm	22.1-52.2 In.lb	9 lt/s	0.9 Kg	6 mm o mayor
ATLT-50	500 rpm	3.0~10.9 Nm	26.5-96.5 In.lb	9 lt/s	1.0 Kg	6 mm o mayor
ATSD-08S11	1,100 rpm	0.4~1.0 Nm	3.5-8.8 In.lb	4 lt/s	0.35 Kg	5 mm o mayor
ATSD-20S07	700 rpm	1.0~4.5 Nm	8.8-24.8 In.lb	6 lt/s	0.9 Kg	5 mm o mayor
ATSD-30S11	1,100 rpm	2.5~6 Nm	22.1-52.2 In.lb	9 lt/s	0.95 Kg	6 mm o mayor
ATSD-30S05	500 rpm	3.0~11 Nm	26.5-96.5 In.lb	9 lt/s	1.05 Kg	6 mm o mayor

## SERIES ATLTA



### ANGULAR CON DES-CONEXIÓN AUTOMÁTICA

#### VENTAJAS Y BENEFICIOS

- Ligero y compacto
- Fácil acceso a espacios reducidos
- Fácil control de torque
- Reversible
- Cambio rápido de puntas
- Fácil operación

#### CARACTERÍSTICAS PRINCIPALES

- Tipo de mecanismo: clutch con corte de aire
- Tipo de salida: hexagonal de 1/4"
- Presión de trabajo: 90 PSI
- Entrada de aire: 1/4" NPT

## SERIES ATLTO



### LLAVE DE TERMINAL ABIERTA

#### VENTAJAS Y BENEFICIOS

- Ligero y compacto
- Fácil acceso a espacios reducidos
- Fácil control de torque
- Botón de Reversa
- Fácil operación

#### CARACTERÍSTICAS PRINCIPALES

- Tipo de mecanismo: clutch con corte de aire
- Tipo de salida: hexagonal de 1/4"
- Presión de trabajo: 90 PSI
- Entrada de aire: 1/4" NPT

## DATOS TÉCNICOS

Modelo	Velocidad rpm	Intervalo de apriete		Consumo de aire	Peso	Manguera $\varnothing$ int.
ATLTA-30	1,000 rpm	0.1~1.0 Nm	0.9-8.9 In.lb	6 lt/s	0.66 Kg	6 mm o mayor
ATLTA-40	1,000 rpm	0.5~3.3 Nm	4.4-29.2 In.lb	6 lt/s	0.66 Kg	6 mm o mayor
ATLTA-55L	550 rpm	1.5~10.0 Nm	13.2-88.5 In.lb	9 lt/s	1.2 Kg	6 mm o mayor
ATLTA-60	300 rpm	3.0~18.0 Nm	26.5-159.3 In.lb	9 lt/s	1.2 Kg	6 mm o mayor

Modelo	Velocidad rpm	Intervalo de apriete		Consumo de aire	Peso	Tamaño hex
ATLTO-8-23	230 rpm	3.0~8.0 Nm	26.5-70.8 In.lb	9 lt/s	2.0 Kg	6~12 mm
ATLTO-17-23	230 rpm	5.0~17 Nm	44.2-150.4 In.lb	9 lt/s	2.2 Kg	6~14 mm
ATLTO-24-17	170 rpm	7.0~24 Nm	61.9-212.4 In.lb	9 lt/s	2.2 Kg	13~22 mm

## ATORNILLADOR ELÉCTRICO RECTO

## SERIES ATLTE



- Operación a baja tensión 120 VCA

- Motor altamente eficiente
- No necesita fuente de control o regulador



- Tapas para fácil cambio de carbones



- Cable de alimentación desmontable

### CARACTERÍSTICAS PRINCIPALES

- Ligero y compacto
- Fácil control de torque
- Botón de Reversa
- Cambio rápido de puntas
- Fácil operación

### VENTAJAS Y BENEFICIOS

- Tipo de mecanismo: clutch con Des-conexión automática
- Tipo de salida: hexagonal de 1/4"
- Voltaje: 110 ~ 124 VCA

## DATOS TÉCNICOS

Modelo	Voltaje	Velocidad	Intervalo Torque	Potencia	Peso
ATLTE-2575	120 VCA	750 rpm	0.8~2.5 Nm	50 watts	0.75 Kg
ATLTE-3075	120 VCA	750 rpm	1.0~3.0 Nm	50 watts	0.75 Kg
ATLTE-5055	120 VCA	550 rpm	2.0~5.0 Nm	50 watts	0.75 Kg

## SERIES ATBR

### BRAZO DE REACCIÓN PARA ATORNILLADORES

#### VENTAJAS Y BENEFICIOS

#### CARACTERÍSTICAS PRINCIPALES

- Ergonómicos
- Absorben la reacción causada por las herramientas
- Aseguran calidad y precisión de la aplicación del torque
- Gran cobertura del área de trabajo

- Carrera ajustable
- Diseño personalizado
- Para torques de hasta 100 Nm



## SERIES ATAT

### ALIMENTADORES DE TORNILLOS

#### VENTAJAS Y BENEFICIOS

#### CARACTERÍSTICAS PRINCIPALES

- Reducen tiempos de Trabajo
- Optimizan Operaciones
- Aseguran calidad

- Se adapta a diversos tipos de tornillos
- Facil de utilizar
- Muy silenciosos



## SERIES ATAT

### PRESENTADORES DE TORNILLOS

#### VENTAJAS Y BENEFICIOS

#### CARACTERÍSTICAS PRINCIPALES

- Reducen tiempos de Trabajo
- Optimizan Operaciones
- Aseguran calidad

- Se adapta a diversos tipos de tornillos
- Facil de utilizar
- Silenciosos
- Muy compactos



## DATOS TÉCNICOS



## DESCRIPCIÓN

- En AIRON TOOLS contamos con la infraestructura, la experiencia y las herramientas necesarias para hacer mas productivo tu trabajo, las estaciones de trabajo personalizadas de AIRON TOOLS se diseñan de acuerdo a tus requerimientos cuidando siempre los siguientes puntos:
  - Ergonomia
  - Productividad
  - Esfuerzos y fuerzas de reacción
    - Calidad de ensamble
    - Precisión
    - Seguridad



## LLAVES DE IMPULSO

LIBRES DE REACCIÓN

LIGERAS

FÁCILES DE OPERAR

ALTO TORQUE

USO RUDO



### CARACTERÍSTICAS PRINCIPALES

- Tipo de mecanismo: pulsos con corte de aire
- Tipo de salida: cuadro 3/8" y 1/2"
- Presión de trabajo: 90 PSI
- Entrada de aire: 1/4" NPT

### VENTAJAS Y BENEFICIOS

- Ligeras y compactas
- Ergonómica
- Control de torque con llave
- Reversible
- No produce reacción de operación
- Paro automático



## DATOS TÉCNICOS

Modelo	Intervalo de apriete		Velocidad	Cuadro	Peso	Ø Int. Manguera
ATLI-09R	5~9 Nm	3.6-6.6 Ft.lb	4,000 rpm	3/8"	0.85 Kg	6 mm o mayor
ATLI-16R	7~16 Nm	5.1-11.8 Ft.lb	5,000 rpm	3/8"	0.85 Kg	6 mm o mayor
ATLI-30R	20~30 Nm	14.7-22.1 Ft.lb	5,700 rpm	3/8"	0.87 Kg	6 mm o mayor
ATLI-45R	30~45 Nm	22.1-33.2 Ft.lb	6,000 rpm	3/8"	1.0 Kg	8 mm o mayor
ATLI-65R	45~65 Nm	33.2-48.0 Ft.lb	6,200 rpm	1/2"	1.3 Kg	8 mm o mayor



### VENTAJAS Y BENEFICIOS

- Tipo de mecanismo: pulsos con corte de aire
- Tipo de salida: cuadro 3/8", 1/2", 3/4"
- Presión de trabajo: 90 PSI
- Entrada de aire: 1/4" NPT

### CARACTERÍSTICAS PRINCIPALES

- Ligera y compacta
- Ergonómica
- Control de torque con llave
- Reversible
- No produce reacción de operación
- Paro automático



## DATOS TÉCNICOS

Modelo	Intervalo de apriete		Velocidad	Cuadro	Peso	Ø Int. Manguera
ATLI-09P	5~9 Nm	3.7-6.6 Ft.lb	4,000 rpm	3/8"	1.0 Kg	6 mm o mayor
ATLI-16P	7~16 Nm	5.1-11.8 Ft.lb	5,000 rpm	3/8"	1.0 Kg	6 mm o mayor
ATLI-30P	20~30 Nm	14.75-22.1 Ft.lb	5,700 rpm	3/8"	1.0 Kg	6 mm o mayor
ATLI-45P	30~45 Nm	22.1-33.2 Ft.lb	5,800 rpm	3/8"	1.1 Kg	6 mm o mayor
ATLI-65P	50~65 Nm	36.8-48.0 Ft.lb	6,000 rpm	1/2"	1.3 Kg	8 mm o mayor
ATLI-85P	55~85 Nm	40.6-62.7 Ft.lb	4,800 rpm	1/2"	1.5 Kg	8 mm o mayor
ATLI-125P	75~125 Nm	55.3-92.2 Ft.lb	4,500 rpm	1/2"	1.7 Kg	8 mm o mayor
ATLI-145P	90~145 Nm	66.3-107.0 Ft.lb	3,800 rpm	1/2"	2.3 Kg	12 mm o mayor
ATLI-200P	130~205 Nm	95.8-151.2 Ft.lb	3,400 rpm	3/4"	2.9 Kg	12 mm o mayor
ATLI-245P	170~245 Nm	125.4-180.7 Ft.lb	3,200 rpm	3/4"	3.7 Kg	12 mm o mayor



### CARACTERÍSTICAS PRINCIPALES

- Tipo de mecanismo: pulsos con corte de aire
- Tipo de salida: cuadro 3/8", 1/2"
- Presión de trabajo: 90 PSI
- Entrada de aire: 1/4" NPT

### VENTAJAS Y BENEFICIOS

- Ligera y compacta
- Ergonómica
- Control de torque con llave
- Reversible
- No produce reacción de operación
- Paro automático

### DATOS TÉCNICOS

Modelo	Intervalo de apriete		Velocidad	Cuadro	Peso	Ø Int. Manguera
ATLI-15A	7~15 Nm	5.1-11.0 Ft.lb	4,500 rpm	3/8"	1.4 Kg	6 mm o mayor
ATLI-45A	15~25 Nm	11.0-18.4 Ft.lb	5,600 rpm	3/8"	1.7 Kg	8 mm o mayor
ATLI-65A	26~50 Nm	19.1-36.9 Ft.lb	4,000 rpm	1/2"	1.8 Kg	8 mm o mayor
ATLI-85A	40~65 Nm	29.5-48.0 Ft.lb	3,200 rpm	1/2"	1.9 Kg	8 mm o mayor



## LLAVES DE IMPACTO

GRAN POTENCIA

RESISTENTES

USO INDUSTRIAL

ALTO TORQUE

[www.airontools.com](http://www.airontools.com)

# LLAVES DE IMPACTO DE 3/8"



## LLAVE DE IMPACTO TIPO PISTOLA DE 3/8"

ATIM-1

### CARACTERÍSTICAS PRINCIPALES

### VENTAJAS Y BENEFICIOS

- Torque máximo: 270 Nm (200 ft.lb)
- Velocidad en vacío: 9,000 rpm
- Tipo de mecanismo: pin clutch
- Cuadro de arrastre: 3/8"
- Peso: 1.1 Kg.
- Ligera
- Compacta
- Es ajustable con un pulsador de pasos
- Retención por anillo de fricción



## LLAVE DE IMPACTO TIPO MARIPOSA DE 3/8"

ATIM-2

### CARACTERÍSTICAS PRINCIPALES

### VENTAJAS Y BENEFICIOS

- Torque máximo: 140 Nm (100 ft.lb)
- Velocidad en vacío: 9,000 rpm
- Tipo de mecanismo: rocking dog (un martillo)
- Cuadro de arrastre: 3/8"
- Peso: 0.95
- Ligera
- Compacta
- Es ajustable con un pulsador de pasos
- Retención por anillo de fricción



## LLAVE DE IMPACTO INALÁMBRICA DE 3/8"

ATIM-100E

### CARACTERÍSTICAS PRINCIPALES

### VENTAJAS Y BENEFICIOS

- Torque máximo: 200 Nm (150 ft.lb)
- Velocidad en vacío: 2,300 rpm
- Cuadro de Arrastre: 3/8"
- Batería de 18 V
- Compacta
- Ergonómica con mango anti-derrapante
- Estuche para fácil transportación
- Retención por anillo de fricción
- Ideal para imprevistos en el camino



## INALÁMBRICA TIPO PISTOLA DE 1/2"

ATIM-200E

### CARACTERÍSTICAS PRINCIPALES

### VENTAJAS Y BENEFICIOS

- Torque máximo: 600 Nm (440 ft.lb)
- Velocidad en vacío: 1,800 rpm
- Cuadro de Arrastre: 1/2"
- Batería de 18 V
- Compacta
- Ergonómica con mango anti-derrapante
- Estuche para fácil transportación
- Retención por anillo de fricción
- Ideal para imprevistos en el camino



## DATOS TÉCNICOS

Modelo	Presión	Consumo de aire	Entrada de aire	Manguera ø int.	Batería
ATIM-1	90 Psi	4.7	1/4" NPT	6 mm o mayor	-
ATIM-2	90 Psi	6.6	1/4" NPT	6 Mm o mayor	-
ATIM-100E	-	-	-	-	18.0 V
ATIM-200E	-	-	-	-	18.0 V

## ATIM-1025/1035



### LLAVE DE IMPACTO MINI TIPO PISTOLA DE 3/8 Y 1/2"

#### VENTAJAS Y BENEFICIOS

- Ligera
- Compacta
- Es ajustable con un pulsador de pasos
- Retención por anillo de fricción

#### CARACTERÍSTICAS PRINCIPALES

- Torque máximo: 650 Nm (500 ft.lb)
- Velocidad en vacío: 11,000 rpm
- Tipo de mecanismo: Jumbo hammer
- Cuadro de arrastre: 3/8" (ATIM-1025)
- Cuadro de arrastre: 1/2" (ATIM-1035)
- Peso: 1.1 Kg.

## ATIM-1030



### LLAVE DE IMPACTO MÚLTIPLES POSICIONES DE 1/2"

#### VENTAJAS Y BENEFICIOS

- Ligera
- Compacta
- Mango ajustable
- Retención por anillo de fricción

#### CARACTERÍSTICAS PRINCIPALES

- Torque máximo: 540 Nm (400 ft.lb)
- Velocidad en vacío: 8,000 rpm
- Tipo de mecanismo: Twin hammer
- Cuadro de arrastre: 1/2"
- Peso: 1.4 Kg.

## ATIM-1040K



### LLAVE DE IMPACTO TIPO PISTOLA DE 1/2" EN KIT

#### VENTAJAS Y BENEFICIOS

- Ligera
- Retención por anillo de fricción
- Ajustable con un pulsador de 3 pasos
- Incluye kit de dados y maletín

#### CARACTERÍSTICAS PRINCIPALES

- Torque máximo: 820 Nm (600 ft.lb)
- Velocidad en vacío: 6,500 rpm
- Tipo de mecanismo: Twin hammer
- Cuadro de arrastre: 1/2"
- Peso: 2.6 Kg.

## ATIM-1045K



### LLAVE DE IMPACTO TIPO PISTOLA DE 1/2" EN KIT

#### VENTAJAS Y BENEFICIOS

- Ligera
- Retención por anillo de fricción
- Ajustable con un pulsador de 5 pasos
- Incluye kit de dados y maletín

#### CARACTERÍSTICAS PRINCIPALES

- Torque máximo: 820 Nm (600 ft.lb)
- Velocidad en vacío: 7,000 rpm
- Tipo de mecanismo: Twin hammer
- Cuadro de arrastre: 1/2"
- Peso: 2.2 Kg.

## DATOS TÉCNICOS

Modelo	Presión	Consumo de aire	Entrada de aire	Ø Int. Manguera
ATIM-1025/1035	90 psi	4.5lt/s	1/4" npt	6 mm o mayor
ATIM-1030	90 psi	4.5 lt/s	1/4" npt	6 mm o mayor
ATIM-1040K	90 psi	6.8 lt/s	1/4" npt	6 mm o mayor
ATIM-1045K	90 psi	9.1 lt/s	1/4" npt	6 mm o mayor

# LLAVES DE IMPACTO DE 1/2"



## LLAVE DE IMPACTO TIPO PISTOLA DE 1/2"

ATIM-1050

### CARACTERÍSTICAS PRINCIPALES

### VENTAJAS Y BENEFICIOS

- Torque máximo: 750 Nm (550 ft.lb)
- Velocidad en vacío: 10,000 rpm
- Tipo de mecanismo: Twin hammer
- Cuadro de arrastre: 1/2"
- Peso: 1.4 Kg.
- Ligera
- Compacta
- Es ajustable con un pulsador de pasos
- Retención por anillo de fricción
- Disponible también en kit (ATIM-1050K)



## LLAVE DE IMPACTO TIPO PISTOLA DE 1/2" EN KIT

ATIM-1055

### CARACTERÍSTICAS PRINCIPALES

### VENTAJAS Y BENEFICIOS

- Torque máximo: 750 Nm (550 ft.lb)
- Velocidad en vacío: 7,000 rpm
- Tipo de mecanismo: Twin hammer
- Cuadro de arrastre: 1/2"
- Peso: 2.1 Kg.
- También disponible con Anvil de 4" de longitud
- Ligera
- Retención por anillo de fricción
- Ajustable con un pulsador de 4 pasos
- Incluye kit de dados y maletín



## LLAVE DE IMPACTO DE COMPOSITE DE 1/2"

ATIM-1065MAX

### CARACTERÍSTICAS PRINCIPALES

### VENTAJAS Y BENEFICIOS

- Torque máximo: 1,220 Nm (900 ft.lb)
- Velocidad en vacío: 6,500 rpm
- Tipo de mecanismo: Twin hammer
- Cuadro de arrastre: 1/2"
- Peso: 1.9 Kg.
- Ligera
- Retención por anillo de fricción
- Ajustable con un pulsador de 3 pasos
- Fabricada en composite



## LLAVE DE IMPACTO CON CONTROL DE TORQUE 1/2"

ATIM-1060TOR

### CARACTERÍSTICAS PRINCIPALES

### VENTAJAS Y BENEFICIOS

- Torque máximo: 750 Nm (550 ft.lb)
- Velocidad en vacío: 6,000 rpm
- Tipo de mecanismo: Twin hammer
- Cuadro de arrastre: 1/2"
- Peso: 2.75 Kg.
- Ligera
- Ergonómica
- Reversible
- Precisa
- Torque ajustable con pulsador de 4 pasos
- Fácil operación



## DATOS TÉCNICOS

Modelo	Presión	Consumo de aire	Entrada de aire	Ø Int. Manguera
ATIM-1050	90 psi	6.5 lt/s	1/4" NPT	6 mm o mayor
ATIM-1055	90 psi	10.2 lt/s	1/4" NPT	6 mm o mayor
ATIM-1065MAX	90 psi	6.8 lt/s	1/4" NPT	6 mm o mayor
ATIM-1060TOR	90 psi	9.4 lt/s	1/4" NPT	6 mm o mayor

## ATIM-1070



### LLAVE DE IMPACTO TIPO PISTOLA DE 3/4"

#### VENTAJAS Y BENEFICIOS

- Ajustable con pulsador de 3 pasos
- Retención por anillo de fricción
- Uso profesional
- Ideal para trabajos de mantenimiento

#### CARACTERÍSTICAS PRINCIPALES

- Torque máximo: 1,360 Nm (1,000 ft. lb)
- Velocidad en vacío: 4,500 rpm
- Tipo de mecanismo: pin clutch
- Cuadro de arrastre: 3/4"
- Peso: 4.9 Kg.

## ATIM-1075



### LLAVE DE IMPACTO TIPO PISTOLA DE 3/4" EN KIT

#### VENTAJAS Y BENEFICIOS

- Ajustable con pulsador de 3 pasos
- Retención por anillo de fricción
- Uso industrial
- Cuenta con maletín y dados de impacto

#### CARACTERÍSTICAS PRINCIPALES

- Torque máximo: 1,627 Nm (1,200 ft. lb)
- Velocidad en vacío: 4,500 rpm
- Tipo de mecanismo: pin clutch
- Cuadro de arrastre: 3/4"
- Peso: 5.6 Kg.

## ATIM-1080



### LLAVE DE IMPACTO DE COMPOSITE DE 3/4"

#### VENTAJAS Y BENEFICIOS

- Ligera
- Retención por anillo de fricción
- Uso industrial
- Fabricada en composite

#### CARACTERÍSTICAS PRINCIPALES

- Torque máximo: 1,490 Nm (1,100 ft.lb)
- Velocidad en vacío: 8,000 rpm
- Tipo de mecanismo: Twin hammer
- Cuadro de arrastre: 3/4"
- Peso: 2.2 Kg.

## ATIM-1085



### LLAVE DE IMPACTO TIPO PISTOLA DE 3/4" MINI

#### VENTAJAS Y BENEFICIOS

- Ligera
- Súper Compacta
- Uso industrial
- Es ajustable con un pulsador de pasos
- Retención por anillo de fricción

#### CARACTERÍSTICAS PRINCIPALES

- Torque máximo: 1,490 Nm (1,100 ft.lb)
- Velocidad en vacío: 7,200 rpm
- Tipo de mecanismo: Twin hammer
- Cuadro de arrastre: 3/4"
- Peso: 2.6 Kg.
- También disponible con Anvil de 6" de longitud

## DATOS TÉCNICOS

Modelo	Presión	Consumo de aire	Entrada de aire	Ø Int. Manguera
ATIM-1070	90 psi	15.0 lt/s	3/8" NPT	10 mm o mayor
ATIM-1075	90 psi	16.0 lt/s	3/8" NPT	10 mm o mayor
ATIM-1080	90 psi	15.0 lt/s	3/8" NPT	10 mm o mayor
ATIM-1085	90 psi	14.0 lt/s	1/4" NPT	8 mm o mayor

## LLAVE DE IMPACTO INDUSTRIAL

ATIM-7

### CARACTERÍSTICAS PRINCIPALES

### VENTAJAS Y BENEFICIOS

- Torque máximo: 2,025 Nm (1,500 ft.lb)
  - Velocidad en vacío: 4,500 rpm
  - Tipo de mecanismo: Twin hammer
  - Cuadro de arrastre: 1"
  - Uso industrial
  - Peso: 5.1 Kg.
- Uso rudo
  - Zanco corto
  - Retención por anillo de fricción
  - Alto rendimiento y rápida reacción



## LLAVE DE IMPACTO RECTA

ATIM-1097

### CARACTERÍSTICAS PRINCIPALES

### VENTAJAS Y BENEFICIOS

- Torque máximo: 1,904 Nm (1,400 ft.lb)
  - Velocidad en vacío: 3,5000 rpm
  - Tipo de mecanismo: rocking dog
  - Cuadro de arrastre: 1" con zanco largo de 6"
  - Peso: 13.5 Kg.
- Uso profesional
  - Recta de zanco largo
  - Retención por anillo de fricción
  - Mango de apoyo
  - Sistema rocking dog



## LLAVE DE IMPACTO RECTA USO PESADO

ATIM-13

### CARACTERÍSTICAS PRINCIPALES

### VENTAJAS Y BENEFICIOS

- Torque máximo: 2,450 Nm (1,800 ft.lb)
  - Velocidad en vacío: 4,000 rpm
  - Tipo de mecanismo: Twin hammer
  - Cuadro de arrastre: 1" con zanco largo de 6"
  - Peso: 11 Kg.
- Uso Industrial
  - Recta de zanco largo
  - Retención por anillo de fricción
  - Mango de apoyo en diferentes posiciones
  - Sistema Twin hammer



## LLAVE DE IMPACTO COMPACTA RECTA

ATIM-14

### CARACTERÍSTICAS PRINCIPALES

### VENTAJAS Y BENEFICIOS

- Torque máximo: 2,170 Nm (1,600 ft. lb)
  - Velocidad en vacío: 4,000 rpm
  - Tipo de mecanismo: Twin hammer
  - Cuadro de arrastre: 1" zanco largo
  - Peso: 7.5 Kg.
- Uso rudo
  - Ligera y compacta
  - Recta de zanco largo
  - Retención por anillo de fricción
  - Sistema Twin hammer de rápida reacción
  - Tres niveles de ajuste
  - Tres posiciones de agarre



## DATOS TÉCNICOS

Modelo	Presión	Consumo de aire	Entrada de aire	Ø Int. Manguera
ATIM-7	90 psi	16.2 lt/s	3/8" NPT	10 mm o mayor
ATIM-1097	90 psi	19.0 lt/s	1/2" NPT	12 mm o mayor
ATIM-13	90 psi	24.2 lt/s	1/2" NPT	12 mm o mayor
ATIM-14	90 psi	22 lt/s	1/2" NPT	12 mmo mayor

## ATIM-15



### LLAVE COMPACTA RECTA Y ZANCO CORTO

#### VENTAJAS Y BENEFICIOS

- Uso rudo
- Ligera y compacta
- Recta de zanco corto
- Retención por anillo de fricción
- Sistema Twin hammer de rápida reacción
- Tres niveles de ajuste
- Tres posiciones de agarre

#### CARACTERÍSTICAS PRINCIPALES

- Torque máximo: 2,240 Nm (1,800 ft. lb)
- Velocidad en vacío: 4,000 rpm
- Tipo de mecanismo: Twin hammer
- Cuadro de arrastre: 1" zanco corto
- Peso: 6.8 Kg.

## ATIM-16



### LLAVE INDUSTRIAL ZANCO CORTO 1-1/2"

#### VENTAJAS Y BENEFICIOS

- Recta de zanco corto
- Barreno para chaveta de retención de dado
- Sistema Twin hammer para torques elevados y de rápida reacción

#### CARACTERÍSTICAS PRINCIPALES

- Torque máximo: 4,880 Nm (3,600 ft. lb)
- Velocidad en vacío: 2,600 rpm
- Tipo de mecanismo: Twin hammer
- Cuadro de arrastre: 1-1/2"
- Peso: 18 Kg.

## ATIM-17



### LLAVE INDUSTRIAL ZANCO CORTO

#### VENTAJAS Y BENEFICIOS

- Uso rudo y constante
- Recta de zanco corto
- Retención por anillo de Fricción
- Alto rendimiento para torques elevados y de rápida reacción
- La mejor relación entre peso y potencia

#### CARACTERÍSTICAS PRINCIPALES

- Torque máximo: 3,250 Nm (2,400 ft. lb)
- Velocidad en vacío: 5,500 rpm
- Tipo de mecanismo: Twin hammer
- Cuadro de arrastre: 1"
- Peso: 6.8 Kg.

## ATIM-18



### LLAVE INDUSTRIAL ZANCO LARGO

#### VENTAJAS Y BENEFICIOS

- Uso Industrial
- Recta de zanco largo
- Retención por anillo de fricción
- Mango de apoyo con diferentes posiciones
- Sistema Twin hammer

#### CARACTERÍSTICAS PRINCIPALES

- Torque máximo: 3,390 NM (2,500 ft.lb)
- Velocidad en vacío: 3,000 rpm
- Tipo de mecanismo: Twin hammer
- Cuadro de arrastre: 1" con zanco largo de 8"
- Peso: 15 Kg.

## DATOS TÉCNICOS

Modelo	Presión	Consumo de aire	Entrada de aire	Ø Int. Manguera
ATIM-15	90 psi	24 lt/S	1/2" NPT	12 mm o mayor
ATIM-16	90 psi	32 lt/S	1/2" NPT	12 mm o mayor
ATIM-17	90 psi	28 lt/S	1/2" NPT	12 mm o mayor
ATIM-18	90 psi	28 lt/S	1/2" NPT	12 mm o mayor



## MATRACAS

RESISTENTES

LIGERAS

FÁCIL ACCESO

ERGONÓMICAS

FÁCILES DE OPERAR

## ATCA-1

### MATRACA USO PROFESIONAL 1/4"



#### VENTAJAS Y BENEFICIOS

- Ligera y compacta
- Confortable
- Fácil cambio de sentido de giro
- De uso industrial

#### CARACTERÍSTICAS PRINCIPALES

- Torque máximo: 30 Nm (25 ft.lb)
- Velocidad en vacío: 230 rpm
- Tipo de salida: cuadro de 1/4"
- Peso: 0.5 Kg.

## ATCA-2

### MATRACA USO PROFESIONAL 3/8"



#### VENTAJAS Y BENEFICIOS

- Ligera y compacta
- Confortable
- Fácil cambio de sentido de giro
- De uso industrial

#### CARACTERÍSTICAS PRINCIPALES

- Torque máximo: 68 Nm (50 ft.lb)
- Velocidad en vacío: 160 rpm
- Tipo de salida: cuadro de 3/8"
- Peso: 1.2 Kg.

## ATCA-3

### MATRACA USO PROFESIONAL 1/2"



#### VENTAJAS Y BENEFICIOS

- Ligera y compacta
- Confortable
- Fácil cambio de sentido de giro
- De uso ligero

#### CARACTERÍSTICAS PRINCIPALES

- Torque máximo: 68 Nm (50 ft.lb)
- Velocidad en vacío: 160 rpm
- Tipo de salida: cuadro de 1/2"
- Peso: 1.2 Kg.

## DATOS TÉCNICOS

Modelo	Presión	Consumo de aire	Entrada de aire	Ø Int. Manguera
ATCA-1	90 psi	7.4 lt/s	1/4" NPT	6 mm o mayor
ATCA-2	90 psi	8.0 lt/s	1/4" NPT	6 mm o mayor
ATCA-3	90 psi	8.0 lt/s	1/4" NPT	6 mm o mayor

## MATRACA USO INDUSTRIAL 1/2"

ATCA-6

### CARACTERÍSTICAS PRINCIPALES

- Torque máximo: 80 Nm (60 ft.lb)
- Velocidad en vacío: 160 rpm
- Tipo de salida: cuadro de 1/2"
- Peso: 1.3 Kg.

### VENTAJAS Y BENEFICIOS

- Ligera y compacta
- Confortable
- Mango de goma ergonómico
- Fácil cambio de sentido de giro
- Uso industrial



## MATRACA INDUSTRIAL EN KIT 1/2"

ATCA-7

### CARACTERÍSTICAS PRINCIPALES

- Torque máximo: 80 Nm (60 ft.lb)
- Velocidad en vacío: 160 rpm
- Tipo de salida: Disponible con cuadro de 3/8" y 1/2"
- Peso: 1.3 Kg.

### VENTAJAS Y BENEFICIOS

- Ligera y compacta
- Mango de goma ergonómico
- Fácil cambio de sentido de giro
- Uso industrial
- Juego de dados, extensión y nudo universal
- Maletín para fácil transportación



## MATRACA INDUSTRIAL EN KIT 3/8"

ATCA-8

### CARACTERÍSTICAS PRINCIPALES

- Torque máximo: 80 Nm (60 ft.lb)
- Velocidad en vacío: 160 rpm
- Tipo de salida: Disponible con cuadro de 3/8" y 1/2"
- Peso: 1.3 Kg.

### VENTAJAS Y BENEFICIOS

- Ligera y compacta
- Mango de goma ergonómico
- Fácil cambio de sentido de giro
- Uso industrial
- Juego de dados, extensión y nudo universal
- Maletín para fácil transportación



## DATOS TÉCNICOS

Modelo	Presión	Consumo de aire	Entrada de aire	Ø Int. Manguera
ATCA-6	90 psi	9.2 lt/s	1/4" NPT	6 mm o mayor
ATCA-7	90 psi	9.2 lt/s	1/4" NPT	6 mm o mayor
ATCA-8	90 psi	9.2 lt/s	1/4" NPT	6 mm o mayor

## ATCA-9

### INDUSTRIAL DE IMPACTO 1/2"

#### VENTAJAS Y BENEFICIOS

#### CARACTERÍSTICAS PRINCIPALES



- Ligera y compacta
- Confortable
- No produce reacción
- Fácil cambio de sentido de giro
- Uso industrial

- Torque máximo: 95 Nm (70 ft.lb)
- Velocidad en vacío: 300 rpm
- Tipo de salida: cuadro de 1/2"
- Peso: 1.35 Kg.

## ATCA-10

### INDUSTRIAL DE IMPACTO Y COMPOSITE 1/2"

#### VENTAJAS Y BENEFICIOS

#### CARACTERÍSTICAS PRINCIPALES



- Ligera y compacta
- Confortable
- No produce reacción
- Fácil cambio de sentido de giro
- Uso industrial

- Torque máximo: 135 Nm (100 ft.lb)
- Velocidad en vacío: 225 rpm
- Tipo de salida: cuadro de 1/2"
- Peso: 1.6 Kg.

## ATCA-11

### DOBLE MANDO DE 3/8" Y PORTA PUNTA

#### VENTAJAS Y BENEFICIOS

#### CARACTERÍSTICAS PRINCIPALES



- Ligera y compacta
- Confortable
- Fácil cambio de sentido de giro
- Uso profesional

- Torque máximo: 35 Nm (25 ft.lb)
- Velocidad en vacío: 230 rpm
- Tipo de salida: cuadro de 3/8"
- Tipo de salida: hexagonal de 1/4"
- Peso: 0.6 Kg.

## DATOS TÉCNICOS

Modelo	Presión	Consumo de aire	Entrada de aire	Ø Int. Manguera
ATCA-9	90 psi	9.0 lt/s	1/4" NPT	6 mm o mayor
ATCA-10	90 psi	9.0 lt/s	1/4" NPT	6 mm o mayor
ATCA-11	90 psi	7.4 lt/s	1/4" NPT	6 mm o mayor

# KIT DE DADOS PARA HERRAMIENTAS DE IMPACTO



## JUEGO DE IMPACTO DE 1/2" 10 PZS

ATMI-2

### CARACTERÍSTICAS PRINCIPALES

- Fabricados en acero cr-mo
- Cuadro de arrastre de 1/2"
- Tipo de salida: hexagonal de 6 puntos
- Medidas estándar: 7/16", 1/2", 9/16", 5/8", 11/16", 3/4", 13/16", 7/8", 15/16" y 1"

### VENTAJAS Y BENEFICIOS

- Resistentes al impacto
- Ideales para herramientas neumáticas
- Soportan mas torque que un dado convencional
- Uso industrial
- Maletín organizador y de fácil transportación



## JUEGO DE IMPACTO DE 3/4" 8 PZS

ATMI-3

### CARACTERÍSTICAS PRINCIPALES

- Fabricados en acero cr-mo
- Cuadro de arrastre de 3/4"
- Tipo de salida: hexagonal de 6 puntos
- Medidas estándar: 1", 1-1/16", 1-1/8", 1-1/4", 1-5/16", 1-3/8", 1-7/16", 1-1/2"

### VENTAJAS Y BENEFICIOS

- Resistentes al impacto
- Ideales para herramientas neumáticas
- Soportan mas torque que un dado convencional
- Uso industrial
- Maletín organizador y de fácil transportación



## JUEGO DE IMPACTO DE 1" 9 PZS

ATMI-1 1

### CARACTERÍSTICAS PRINCIPALES

- Fabricados en acero cr-mo
- Cuadro de arrastre de 1"
- Tipo de salida: hexagonal de 6 puntos
- Medidas estándar: 7/8", 15/16", 1", 1-1/16", 1-3/16", 1-1/4", 1-3/8", 1-7/16", 1-1/2"

### VENTAJAS Y BENEFICIOS

- Resistentes al impacto
- Ideales para herramientas neumáticas
- Soportan mas torque que un dado convencional
- Uso industrial
- Maletín organizador y de fácil transportación



## DATOS TÉCNICOS

- Para consultar mas tamaños de dados de impacto por favor consulta la sección de Dados de Impacto ubicada en la pagina No 122 de este catalogo

## ATEXI



### EXTENSIONES DE IMPACTO

#### VENTAJAS Y BENEFICIOS

- Diferentes medidas de cuadro
- Longitud personalizada
- Resistentes al impacto
- Uso industrial
- Soportan mas torque que un dado convencional

#### CARACTERÍSTICAS PRINCIPALES

- Fabricados en acero cr-mo
- Tratamiento térmico y superficial para mayor resistencia y evitar corrosión

## ATADI



### ADAPTADORES DE IMPACTO

#### VENTAJAS Y BENEFICIOS

- Diferentes medidas de cuadro
- Longitud personalizada
- Resistentes al impacto
- Uso industrial
- Soportan mas torque que un dado convencional

#### CARACTERÍSTICAS PRINCIPALES

- Fabricados en acero cr-mo
- Tratamiento térmico y superficial para mayor resistencia y evitar corrosión

## DATOS TÉCNICOS

MODELO	CUADRO H	CUADRO M	LONGITUD
ATDA 1 1/2-34	1-1/2"	3/4"	N/A
ATDA 1-34	1"	3/4"	N/A
ATDA 1 1/2-1	1-1/2"	1"	N/A
ATDA 2 1/2-1 1/2	2-1/2"	1-1/2"	N/A
ATDA 1-1 1/2	1"	1-1/2"	N/A
ATDA 1 1/2-2 1/2	1-1/2"	2-1/2"	N/A
ATEXI-34	3/4"	3/4"	DE 4"
ATEXI-100	1"	1"	DE 4"
ATEXI-1 1/2	1-1/2"	1-1/2"	DE 4"
ATEXI-2 1/2	2-1/2"	2-1/2"	DE 4"



# HERRAMIENTAS DE DESBASTE

ALTA VELOCIDAD

GRAN POTENCIA

RESISTENTES

USO INDUSTRIAL



## AXMO-2



### MICROMOTOTOOL DE 1/8"

#### VENTAJAS Y BENEFICIOS

- Ligero y compacto
- Fácil acceso a espacios reducidos
- Alta velocidad
- Regulador de velocidad

#### CARACTERÍSTICAS PRINCIPALES

- Velocidad máxima: 70,000 rpm
- Boquilla: 3mm ó 1/8"
- Potencia: 0.2 hp
- Peso: 0.3 Kg.

## AXMO-3



### MICROMOTOTOOL DE 1/8" EN KIT

#### VENTAJAS Y BENEFICIOS

- Ligero y compacto
- Fácil acceso a espacios reducidos
- Alta velocidad
- Regulador de velocidad

#### CARACTERÍSTICAS PRINCIPALES

- Velocidad máxima: 56,000 rpm
- Boquilla: 3mm ó 1/8"
- Potencia: 0.2 hp
- Peso: 0.3 Kg.

## AXMO-34



### MOTOTOOL TIPO PISTOLA DE 1/4"

#### VENTAJAS Y BENEFICIOS

- Ligero y compacto
- Fácil acceso a espacios reducidos
- Alta velocidad
- Regulador de velocidad

#### CARACTERÍSTICAS PRINCIPALES

- Velocidad máxima: 18,000 rpm
- Boquilla: 1/4"
- Potencia: 0.5 hp
- Peso: 0.9 Kg.

## DATOS TÉCNICOS

Modelo	Presión	Consumo de aire	Entrada de aire	Ø Int. Manguera
AXMO-2	90 psi	2.4 lt/s	1/4" NPT	5 mm o mayor
AXMO-3	90 psi	2.4 lt/s	1/4" NPT	5 mm o mayor
AXMO-34	90 psi	10.5 lt/s	1/4" NPT	6 mm o mayor

## MINIMOTOTOOL DE 1/4"

## AXMO-9

### CARACTERÍSTICAS PRINCIPALES

- Velocidad en vacío: 25,000 rpm
- Boquilla: 1/4"
- Potencia: 0.3 hp
- Peso: 0.36 Kg.

### VENTAJAS Y BENEFICIOS

- Ligero y compacto
- Fácil acceso a espacios reducidos
- Alta velocidad
- Regulador de velocidad
- Kit con piedras para desbaste



## MOTOTOOL DE 1/4"

## AXMO-10 / AXMO-13

### CARACTERÍSTICAS PRINCIPALES

- Velocidad en vacío: 22,000 rpm
- Boquilla: 1/4"
- Potencia: 0.5 hp
- Peso: 0.5 Kg.

### VENTAJAS Y BENEFICIOS

- Ligero y compacto
- Fácil acceso a espacios reducidos
- Alta velocidad
- Recto
- Disponible en kit (Mod. AXMO-13)



## MOTOTOOL INDUSTRIAL DE 1/4"

## AXMO-16

### CARACTERÍSTICAS PRINCIPALES

- Velocidad en vacío: 23,000 rpm
- Boquilla: 1/4"
- Potencia: 1.0 hp
- Peso: 0.75 Kg.

### VENTAJAS Y BENEFICIOS

- Ligero y compacto
- Fácil acceso a espacios reducidos
- Alta velocidad
- Recto
- Uso industrial



## MOTOTOOL ERGONÓMICO DE 1/4"

## AXMO-25 / AXMO-26

### CARACTERÍSTICAS PRINCIPALES

- Velocidad en vacío: 22,000 rpm
- Boquilla: 1/4"
- Potencia: 0.5 hp
- Peso: 0.55 Kg.

### VENTAJAS Y BENEFICIOS

- Ligero y compacto
- Fácil acceso a espacios reducidos
- Alta velocidad
- Regulador de velocidad
- Diseño ergonómico
- Disponible en kit (Mod. AXMO-26)



## DATOS TÉCNICOS

Modelo	Presión	Consumo de aire	Entrada de aire	Ø Int. Manguera
AXMO-9	90 psi	9.3 lt/s	1/4" NPT	5 mm o mayor
AXMO-10 y 13	90 psi	12.4 lt/s	1/4" NPT	6 mm o mayor
AXMO-16	90 psi	14.0 lt/s	1/4" NPT	8 mm o mayor
AXMO-25 y 26	90 psi	9.2 lt/s	1/4" NPT	6 mm o mayor

## AXMO-11

### MOTOTOOL LARGO DE 1/4"



#### VENTAJAS Y BENEFICIOS

- Ligero y compacto
- Fácil acceso a espacios reducidos
- Alta velocidad
- Recto 13" de largo

#### CARACTERÍSTICAS PRINCIPALES

- Velocidad en vacío: 22,000 rpm
- Boquilla: 1/4"
- Potencia: 0.5 hp
- Peso: 1.1 Kg.

## AXMO-23

### MOTOTOOL DE 1/4" INDUSTRIAL LARGO



#### VENTAJAS Y BENEFICIOS

- Ligero y compacto
- Uso industrial y continuo
- Fácil acceso a espacios reducidos
- Alta velocidad

#### CARACTERÍSTICAS PRINCIPALES

- Velocidad máxima: 16,000 rpm
- Boquilla: 1/4"
- Potencia: 0.75 hp
- Peso: 1.35 Kg.

## AXMO-40

### MOTOTOOL DE 1/4" INDUSTRIAL LARGO 10"



#### VENTAJAS Y BENEFICIOS

- Ligero y compacto
- Uso industrial y continuo
- Fácil acceso a espacios reducidos
- Alta velocidad

#### CARACTERÍSTICAS PRINCIPALES

- Velocidad máxima: 22,000 rpm
- Boquilla: 1/4"
- Potencia: 1.0 hp
- Peso: 1.3 Kg.
- Extensión: 10"
- Longitud total: 17.5"

## AXMO-41

### MOTOTOOL DE 1/4" INDUSTRIAL LARGO 15"



#### VENTAJAS Y BENEFICIOS

- Ligero y compacto
- Fácil acceso a espacios reducidos
- Alta velocidad
- Regulador de velocidad
- Uso Industrial

#### CARACTERÍSTICAS PRINCIPALES

- Velocidad en vacío: 20,000 rpm
- Boquilla: 1/4"
- Potencia: 1.0 hp
- Peso: 2.8 Kg.
- Extensión: 15"
- Longitud total: 23.5"

## DATOS TÉCNICOS

Modelo	Presión	Consumo de aire	Entrada de aire	Ø Int. Manguera
AXMO-11	90 psi	10.2 lt/s	1/4" NPT	6 mm o mayor
AXMO-23	90 psi	15.0 lt/s	3/8" NPT	10 mm o mayor
AXMO-40	90 psi	14.0 lt/s	1/4" NPT	6 mm o mayor
AXMO-41	90 psi	14.0 lt/s	3/8" NPT	10 mm o mayor

## MOTOTOOL ANGULAR DE 1/4"

### AXMO-12

#### CARACTERÍSTICAS PRINCIPALES

#### VENTAJAS Y BENEFICIOS

- Velocidad en vacío: 20,000 rpm
- Boquilla: 1/4"
- Potencia: 0.4 hp
- Peso: 0.5 Kg.

- Ligero y compacto
- Fácil acceso a espacios reducidos
- Alta velocidad
- Angular 90°



## MOTOTOOL ANGULAR INDUSTRIAL DE 1/4"

### AXMO-14

#### CARACTERÍSTICAS PRINCIPALES

#### VENTAJAS Y BENEFICIOS

- Velocidad en vacío: 20,000 rpm
- Boquilla: 1/4"
- Potencia: 0.5 hp
- Peso: 0.6 Kg.

- Ligero y compacto
- Uso industrial
- Fácil acceso a espacios reducidos
- Alta velocidad
- Angular 90°



## MOTOTOOL ERGONÓMICO ANGULAR DE 1/4"

### AXMO-27 Y 28

#### CARACTERÍSTICAS PRINCIPALES

#### VENTAJAS Y BENEFICIOS

- Velocidad en vacío: 18,000 rpm
- Boquilla: 1/4"
- Potencia: 0.5 hp
- Peso: 0.75 Kg.

- Ligero y compacto
- Fácil acceso a espacios reducidos
- Alta velocidad
- Regulador de velocidad
- Diseño ergonómico
- Disponible en kit (Mod. AXMO-28)



## MOTOTOOL DE 1/4" ERGONÓMICO ANGULAR DE 115°

### AXMO-33

#### CARACTERÍSTICAS PRINCIPALES

#### VENTAJAS Y BENEFICIOS

- Velocidad en vacío: 18,000 rpm
- Boquilla: 1/4"
- Potencia: 0.5 hp
- Peso: 0.75 Kg.

- Ligero y compacto
- Fácil acceso a espacios reducidos
- Alta velocidad
- Regulador de velocidad
- Diseño ergonómico



## DATOS TÉCNICOS

Modelo	Presión	Consumo de aire	Entrada de aire	Ø Int. Manguera
AXMO-12	90 psi	12.8 lt/s	1/4" NPT	6 mm o mayor
AXMO-14	90 psi	15.0 lt/s	1/4" NPT	6 mm o mayor
AXMO-27 Y 28	90 psi	14.0 lt/s	1/4" NPT	6 mm o mayor
AXMO-33	90 psi	14.0 lt/s	1/4" NPT	6 mm o mayor

## AXMO-29



### MINIESMERIL TIPO PISTOLA DE 4"

#### VENTAJAS Y BENEFICIOS

- Ligero y compacto
- Fácil acceso a espacios reducidos
- Alta velocidad
- Guarda de protección

#### CARACTERÍSTICAS PRINCIPALES

- Velocidad en vacío: 18,000 rpm
- Diámetros de disco: 3", 4-1/2" y 5"
- Potencia: 0.5 hp
- Peso: 1.0 Kg.

## AXMO-21



### MINIESMERIL ANGULAR DE 4-1/2"

#### VENTAJAS Y BENEFICIOS

- Ligero y compacto
- Uso industrial
- Fácil acceso a espacios reducidos
- Alta velocidad
- Guarda de protección

#### CARACTERÍSTICAS PRINCIPALES

- Velocidad en vacío: 11,000 rpm
- Diámetro de disco: 5"
- Potencia: 0.75 hp
- Peso: 1.8 Kg.
- Eje de 5/8"

## AXMO-31



### MINIESMERIL INDUSTRIAL ANGULAR DE 5"

#### VENTAJAS Y BENEFICIOS

- Ligero y compacto
- Uso industrial
- Fácil acceso a espacios reducidos
- Alta velocidad
- Guarda de protección

#### CARACTERÍSTICAS PRINCIPALES

- Velocidad en vacío: 12,000 rpm
- Diámetro de disco: 5"
- Potencia: 1.0 hp
- Peso: 1.7 Kg.
- Eje de 5/8"

## AXMO-32



### MINIESMERIL INDUSTRIAL ANGULAR DE 4"

#### VENTAJAS Y BENEFICIOS

- Ligero y compacto
- Uso industrial
- Fácil acceso a espacios reducidos
- Alta velocidad
- Guarda de protección
- Baja vibración

#### CARACTERÍSTICAS PRINCIPALES

- Velocidad en vacío: 11,000 rpm
- Diámetro de disco: 4"
- Potencia: 0.87 hp
- Peso: 1.8 Kg.

## DATOS TÉCNICOS

Modelo	Presión	Consumo de aire	Entrada de aire	Ø Int. Manguera
AXMO-29	90 psi	2.7 cfm	1/4 NPT	6 mm o mayor
AXMO-21	90 psi	3.5 cfm	1/4" NPT	8 mm o mayor
AXMO-31	90 psi	6.0 cfm	3/8" NPT	8 mm o mayor
AXMO-32	90 psi	2.3 cfm	1/4" NPT	8 mm o mayor

## ESMERIL ANGULAR DE 7"

AXMO-17

### CARACTERÍSTICAS PRINCIPALES

- Velocidad en vacío: 7,000 rpm
- Diámetro de disco: 7"
- Potencia: 1.25 hp
- Peso: 2.3 Kg.

### VENTAJAS Y BENEFICIOS

- Ligero y compacto
- Fácil acceso a espacios reducidos
- Alta velocidad
- Angular 90°
- Guarda de protección
- Eje de 5/8"



## ESMERIL VERTICAL DE 7"

AXMO-30

### CARACTERÍSTICAS PRINCIPALES

- Velocidad en vacío: 7,000 rpm
- Diámetro de disco: 7"
- Potencia: 2.5 hp
- Peso: 3.3 Kg.

### VENTAJAS Y BENEFICIOS

- Ligero y compacto
- Uso industrial
- Fácil acceso a espacios reducidos
- Alta velocidad
- Eje de 5/8"



## ESMERIL ANGULAR INDUSTRIAL DE 9"

AXMO-35

### CARACTERÍSTICAS PRINCIPALES

- Velocidad en vacío: 5,900 rpm
- Diámetro de disco: 9"
- Potencia: 2.0 hp
- Peso: 4.4 Kg.

### VENTAJAS Y BENEFICIOS

- Ligero y compacto
- Uso industrial
- Fácil acceso a espacios reducidos
- Alta velocidad
- Eje de 5/8"



## ESMERIL VERTICAL INDUSTRIAL DE 9"

AXMO-36

### CARACTERÍSTICAS PRINCIPALES

- Velocidad en vacío: 6,000 rpm
- Diámetro de disco: 9"
- Potencia: 4.0 hp
- Peso: 5.8 Kg.

### VENTAJAS Y BENEFICIOS

- Ligero y compacto
- Uso industrial
- Fácil acceso a espacios reducidos
- Alta velocidad
- Eje de 5/8"



## DATOS TÉCNICOS

Modelo	Presión	Consumo de aire	Entrada de aire	Ø int. Manguera
AXMO-17	90 psi	35 cfm	1/2" NPT	12 mm o mayor
AXMO-30	90 psi	45 cfm	1/2" NPT	12 mm o mayor
AXMO-35	90 psi	48 cfm	1/2" NPT	12 mm o mayor
AXMO-36	90 psi	92 cfm	1/2" NPT	12 mm o mayor

## AXMO-37

### ESMERIL ANGULAR INDUSTRIAL DE 7"



#### VENTAJAS Y BENEFICIOS

- Ligero y compacto
- Uso industrial
- Fácil acceso a espacios reducidos
- Alta velocidad

#### CARACTERÍSTICAS PRINCIPALES

- Velocidad en vacío: 5,900 rpm
- Diámetro de disco: 7"
- Potencia: 2.0 hp
- Peso: 3.0 Kg.
- Eje de 5/8"

## AXMO-24

### ESMERIL RECTO INDUSTRIAL DE 3"



#### VENTAJAS Y BENEFICIOS

- Ligero y compacto
- Uso industrial
- Fácil acceso a espacios reducidos
- Alta velocidad
- Guarda de protección

#### CARACTERÍSTICAS PRINCIPALES

- Velocidad en vacío: 16,000 rpm
- Diámetro de disco: 3"
- Potencia: 0.75 hp
- Peso: 1.4 Kg.
- Eje de 3/8"

## AXMO-38

### ESMERIL RECTO INDUSTRIAL DE 6"



#### VENTAJAS Y BENEFICIOS

- Ligero y compacto
- Uso industrial
- Fácil acceso a espacios reducidos
- Alta velocidad
- Guarda de protección

#### CARACTERÍSTICAS PRINCIPALES

- Velocidad en vacío: 6,000 rpm
- Diámetro de disco: 6"
- Potencia: 2.0 hp
- Peso: 6.1 Kg.
- Eje de 5/8"

## AXMO-39

### ESMERIL RECTO INDUSTRIAL DE 5/8"



#### VENTAJAS Y BENEFICIOS

- Ligero y compacto
- Uso industrial
- Fácil acceso a espacios reducidos
- Alta velocidad

#### CARACTERÍSTICAS PRINCIPALES

- Velocidad en vacío: 6,000 rpm
- Diámetro de disco: 3"
- Potencia: 2.0 hp
- Peso: 4.9 Kg.
- Eje de 5/8"

## DATOS TÉCNICOS

Modelo	Presión	Consumo de aire	Entrada de aire	Ø Int. Manguera
AXMO-37	90 psi	35 cfm	1/2" NPT	12 mm o mayor
AXMO-24	90 psi	4.5 cfm	3/8" NPT	8 mm o mayor
AXMO-38	90 psi	40 cfm	1/2" NPT	12 mm o mayor
AXMO-39	90 psi	40 cfm	1/2" NPT	12 mm o mayor



# REMACHADORAS

ALTA  
PRODUCTIVIDAD

USO INDUSTRIAL

ERGONÓMICAS

RESISTENTES

## ATRE-1



### REMACHADORA PROFESIONAL DE 3/16"

#### VENTAJAS Y BENEFICIOS

- Ligera y compacta
- Confortable
- Ergonómica con mango de goma
- Cuatro boquillas intercambiables
- Sistema óleo neumático
- Aro superior para el uso con balancín

#### CARACTERÍSTICAS PRINCIPALES

- Tracción: 2,200 lb
- Capacidad: 3/32", 1/8", 5/32", 3/16"
- Tipo de mecanismo: óleo neumático
- Presión de trabajo: 90 PSI
- Entrada de aire: 1/4" NPT
- Peso: 1.5 Kg.

## ATRE-6



### REMACHADORA PROFESIONAL DE 1/4"

#### VENTAJAS Y BENEFICIOS

- Ligera y compacta
- Confortable
- Cuatro boquillas intercambiables
- Sistema óleo neumático
- Aro superior para el uso con balancín
- Vaso recolector de clavillo
- Sistema de succión de clavillo

#### CARACTERÍSTICAS PRINCIPALES

- Tracción: 2,640 lb
- Capacidad: 1/8", 5/32", 3/16", 1/4"
- Tipo de mecanismo: óleo neumático
- Presión de trabajo: 90 PSI
- Entrada de aire: 1/4" NPT
- Consumo de aire: 0.6 lt por aplicación ó 1.8 lt/s
- Peso: 1.5 Kg.

## ATRE-8



### REMACHADORA INDUSTRIAL DE 3/16"

#### VENTAJAS Y BENEFICIOS

- Ligera y compacta
- Confortable
- Ergonómica
- Boquillas intercambiables
- Sistema óleo neumático
- Aro superior para el uso con balancín
- Sistema de vacío para recolección de clavo

#### CARACTERÍSTICAS PRINCIPALES

- Tracción: 1,805 lb
- Carrera: 18 mm
- Capacidad: 3/32", 1/8", 5/32", 3/16"
- Tipo de mecanismo: óleo neumático
- Presión de trabajo: 90 PSI
- Entrada de aire: 1/4" NPT
- Consumo de aire: 0.47 lt/s
- Peso: 1.5 Kg.

## ATRE-10



### REMACHADORA INDUSTRIAL DE 1/4"

#### VENTAJAS Y BENEFICIOS

- Ligera y compacta
- Confortable
- Ergonómica
- Boquillas intercambiables
- Sistema óleo neumático
- Aro superior para el uso con balancín
- Sistema de vacío para recolección de clavo

#### CARACTERÍSTICAS PRINCIPALES

- Tracción: 3,400 lb
- Carrera: 21 mm
- Capacidad: 5/32", 3/16", 1/4"
- Tipo de mecanismo: óleo neumático
- Presión de trabajo: 90 PSI
- Entrada de aire: 1/4" NPT
- Consumo de aire: 1.3 lt/s
- Peso: 1.75 Kg.

## DATOS TÉCNICOS

Modelo	Presión	Entrada de aire	Ø Int. Manguera
ATRE-1	90 psi	1/4" NPT	6 mm o mayor
ATRE-6	90 psi	1/4" NPT	6 mm o mayor
ATRE-8	90 psi	1/4" NPT	6 mm o mayor
ATRE-10	90 psi	1/4" NPT	6 mm o mayor

# REMACHADORAS DE CLAVILLO



## REMACHADORA INDUSTRIAL LINEAL DE 3/16"

ATRE-11

### CARACTERÍSTICAS PRINCIPALES

- Tracción: 2,000 lb
- Carrera: 22 mm
- Capacidad: 5/32", 3/16"
- Tipo de mecanismo: óleo neumático
- Presión de trabajo: 90 PSI
- Entrada de aire: 1/4" NPT
- Consumo de aire: 1.3 lt/S
- Peso: 1.9 Kg.

### VENTAJAS Y BENEFICIOS

- Ligera
- Confortable
- Ergonómica
- Boquillas intercambiables
- Sistema óleo neumático
- Aro superior para el uso con balancín
- Sistema de vacío para recolección de clavo



## REMACHADORA INDUSTRIAL DE 3/16"

ATRE-12

### CARACTERÍSTICAS PRINCIPALES

- Tracción: 1,500 lb
- Carrera: 15 mm
- Capacidad: 1/8", 5/32", 3/16"
- Tipo de mecanismo: óleo neumático
- Presión de trabajo: 90 PSI
- Entrada de aire: 1/4" NPT
- Consumo de aire: 0.9 lt/S
- Peso: 2.5 Kg.

### VENTAJAS Y BENEFICIOS

- Ligera
- Boquillas intercambiables
- Sistema óleo neumático
- Aro superior para el uso con balancín
- Sistema de vacío para recolección de clavo



## REMACHADORA INDUSTRIAL DE 1/4"

ATRE-13

### CARACTERÍSTICAS PRINCIPALES

- Tracción: 3,300 lb
- Carrera: 28 mm
- Capacidad: 5/32", 3/16", 1/4"
- Tipo de mecanismo: óleo neumático
- Presión de trabajo: 90 PSI
- Entrada de aire: 1/4" NPT
- Consumo de aire: 1.0 lt/S
- Peso: 2.5 Kg.

### VENTAJAS Y BENEFICIOS

- Ligera
- Boquillas intercambiables
- Sistema óleo neumático
- Aro superior para el uso con balancín
- Sistema de vacío para recolección de clavo



## REMACHADORA INDUSTRIAL DE 1/4" ESTRUCTURAL

ATRE-14

### CARACTERÍSTICAS PRINCIPALES

- Tracción: 5,000 lb
- Carrera: 18 mm
- Capacidad: 5/32", 3/16", 1/4"
- Tipo de mecanismo: óleo neumático
- Presión de trabajo: 90 PSI
- Entrada de aire: 1/4" NPT
- Consumo de aire: 1.3 lt/S
- Peso: 2.5 Kg.

### VENTAJAS Y BENEFICIOS

- Ligera
- Boquillas intercambiables
- Sistema óleo neumático
- Aro superior para el uso con balancín
- Sistema de vacío para recolección de clavo



## DATOS TÉCNICOS

Modelo	Presión	Entrada de aire	Ø Int. Manguera
ATRE-11	90 psi	1/4" NPT	6 mm o mayor
ATRE-12	90 psi	1/4" NPT	6 mm o mayor
ATRE-13	90 psi	1/4" NPT	6 mm o mayor
ATRE-14	90 psi	1/4" NPT	6 mm o mayor

## ATRE-21



### REMACHADORA DE 1/8" COMPOSITE

#### VENTAJAS Y BENEFICIOS

- Ligera y compacta
- Confortable
- Ergonómica
- Boquillas intercambiables
- Aro superior para el uso con balancín
- Sistema de vacío para recolección de clavo

#### CARACTERÍSTICAS PRINCIPALES

- Tracción: 1,346 lb
- Carrera: 14 mm
- Capacidad: 3/32", 1/8", 5/32"
- Tipo de mecanismo: óleo neumático
- Presión de trabajo: 90 PSI
- Entrada de aire: 1/4" NPT
- Peso: 1.5 Kg.

## ATRE-22



### REMACHADORA DE 3/16" COMPOSITE

#### VENTAJAS Y BENEFICIOS

- Ligera
- Confortable
- Ergonómica
- Boquillas intercambiables
- Aro superior para el uso con balancín
- Sistema de vacío para recolección de clavo

#### CARACTERÍSTICAS PRINCIPALES

- Tracción: 2,097 lb
- Carrera: 17 mm
- Capacidad: 1/8", 5/32", 3/16",
- Tipo de mecanismo: óleo neumático
- Presión de trabajo: 90 PSI
- Entrada de aire: 1/4" NPT
- Peso: 1.75 Kg.

## ATRE-23



### REMACHADORA DE 1/4" COMPOSITE

#### VENTAJAS Y BENEFICIOS

- Ligera
- Confortable
- Ergonómica
- Boquillas intercambiables
- Aro superior para el uso con balancín
- Sistema de vacío para recolección de clavo

#### CARACTERÍSTICAS PRINCIPALES

- Tracción: 2,895 lb
- Carrera: 26 mm
- Capacidad: 5/32", 3/16", 1/4"
- Tipo de mecanismo: óleo neumático
- Presión de trabajo: 90 PSI
- Entrada de aire: 1/4" NPT
- Peso: 2.1 Kg.

## ATRE-24



### REMACHADORA DE 1/4" COMPOSITE

#### VENTAJAS Y BENEFICIOS

- Ligera
- Confortable
- Ergonómica
- Boquillas intercambiables
- Aro superior para el uso con balancín
- Sistema de vacío para recolección de clavo

#### CARACTERÍSTICAS PRINCIPALES

- Tracción: 4,194 lb
- Carrera: 17 mm
- Capacidad: 5/32", 3/16", 1/4"
- Tipo de mecanismo: óleo neumático
- Presión de trabajo: 90 PSI
- Entrada de aire: 1/4" NPT
- Peso: 2.3 Kg.

## DATOS TÉCNICOS

Modelo	Presión	Entrada de aire	Ø Int. Manguera
ATRE-21	90 psi	1/4" NPT	6 mm o mayor
ATRE-22	90 psi	1/4" NPT	6 mm o mayor
ATRE-23	90 psi	1/4" NPT	6 mm o mayor
ATRE-24	90 psi	1/4" NPT	6 mm o mayor

## REMACHADORA DE PRODUCCION 1/8"

### ATRE-41

#### CARACTERÍSTICAS PRINCIPALES

- Tracción: 1,980 lb
- Carrera: 15 mm
- Capacidad: 3/32", 1/8", 5/32",
- Tipo de mecanismo: óleo neumático
- Presión de trabajo: 90 PSI
- Entrada de aire: 1/4" NPT
- Consumo de aire: 0.9 lt/S
- Peso: 1.2 Kg.

#### VENTAJAS Y BENEFICIOS

- Ultra Ligera
- Boquillas intercambiables
- Sistema óleo neumático
- Aro superior para el uso con balancín
- Sistema de vacío para recolección de clavo



## REMACHADORA DE PRODUCCION 3/16"

### ATRE-42

#### CARACTERÍSTICAS PRINCIPALES

- Tracción: 2,800 lb
- Carrera: 18 mm
- Capacidad: 1/8", 5/32", 3/16"
- Tipo de mecanismo: óleo neumático
- Presión de trabajo: 90 PSI
- Entrada de aire: 1/4" NPT
- Consumo de aire: 0.9 lt/S
- Peso: 1.3 Kg.

#### VENTAJAS Y BENEFICIOS

- Ultra Ligera
- Boquillas intercambiables
- Sistema óleo neumático
- Aro superior para el uso con balancín
- Sistema de vacío para recolección de clavo



## REMACHADORA DE PRODUCCION 3/16"

### ATRE-43

#### CARACTERÍSTICAS PRINCIPALES

- Tracción: 3,086 lb
- Carrera: 20 mm
- Capacidad: 5/32", 3/16", 1/4"
- Tipo de mecanismo: óleo neumático
- Presión de trabajo: 90 PSI
- Entrada de aire: 1/4" NPT
- Consumo de aire: 0.9 lt/S
- Peso: 1.4 Kg.

#### VENTAJAS Y BENEFICIOS

- Ultra Ligera
- Boquillas intercambiables
- Sistema óleo neumático
- Aro superior para el uso con balancín
- Sistema de vacío para recolección de clavo



## DATOS TÉCNICOS

Modelo	Presión	Entrada de aire	Ø Int. Manguera
ATRE-41	90 psi	1/4" NPT	6 mm o mayor
ATRE-42	90 psi	1/4" NPT	6 mm o mayor
ATRE-43	90 psi	1/4" NPT	6 mm o mayor

## ATRE-2 , 3, 4

### REMACHADORA DE TUERCAS TIPO PISTOLA

#### VENTAJAS Y BENEFICIOS

- Ligera y compacta
- Confortable
- Ergonómica con mango de goma
- Boquillas intercambiables
- Sistema de remachado por giro
- Aro superior para el uso con balancín

#### CARACTERÍSTICAS PRINCIPALES

- Tracción: 180 lb
- Capacidad Máxima: 1/4"
- Tipo de mecanismo: directo por giro
- Presión de trabajo: 90 PSI
- Velocidad en vacío: 360 rpm
- Peso: 1.25 Kg.



## ATRE-5

### REMACHADORA DE TUERCAS TIPO PISTOLA

#### VENTAJAS Y BENEFICIOS

- Ligera y compacta
- Confortable
- Ergonómica con mango de goma
- Boquillas intercambiables
- Sistema de remachado por giro
- Aro superior para el uso con balancín

#### CARACTERÍSTICAS PRINCIPALES

- Tracción: 220 lb
- Capacidad Máxima: 1/2"
- Tipo de mecanismo: directo por giro
- Presión de trabajo: 90 PSI
- Velocidad en vacío: 200 rpm
- Peso: 1.25 Kg.



## ATRE-7

### REMACHADORA DE TUERCAS INDUSTRIAL

#### VENTAJAS Y BENEFICIOS

- Uso industrial
- Confortable
- Ergonómica
- Gatillo de dos pasos
- Boquillas intercambiables
- Aro superior para el uso con balancín

#### CARACTERÍSTICAS PRINCIPALES

- Tracción: 4,600 lb
- Capacidad Máxima: 1/2" o 12 mm
- Tipo de mecanismo: óleo neumático
- Presión de trabajo: 90 PSI
- Velocidad en vacío: 1,800 rpm
- Peso: 2.2 Kg.
- Boquillas intercambiables incluidas



## ATRE-25

### REMACHADORA DE TUERCAS AUTOMÁTICA

#### VENTAJAS Y BENEFICIOS

- Uso industrial
- Confortable
- Ergonómica
- Gatillo de 1 paso de colocación rápida
- Tornillo común de grado para colapso
- Aro superior para el uso con balancín

#### CARACTERÍSTICAS PRINCIPALES

- Tracción: 5,000 lb
- Capacidad Máxima: 3/8" o 10 mm
- Tipo de mecanismo: óleo neumático
- Presión de trabajo: 90 PSI
- Velocidad en vacío: 2,600 rpm
- Peso: 2.4 Kg.
- Boquillas intercambiables incluidas



## DATOS TÉCNICOS

Modelo	Presión	Entrada de aire	Ø Int. Manguera
ATRE-2,3,4	90 psi	1/4" NPT	8 mm o mayor
ATRE-5	90 psi	1/4" NPT	8 mm o mayor
ATRE-7	90 psi	1/4" NPT	8 mm o mayor
ATRE-25	90 psi	1/4" NPT	8 mm o mayor

## REMACHADORA PARA REMACHADO RÁPIDO

### ATRE-30

#### CARACTERÍSTICAS PRINCIPALES

#### VENTAJAS Y BENEFICIOS

- Tracción: 880 lb
- Capacidad Máxima: 3/16" o 4.8 mm
- Tipo de mecanismo: óleo neumático
- Presión de trabajo: 90 PSI
- Consumo de aire: 2.8 lt/s

- Uso industrial
- Confortable
- Ergonómica
- Gatillo de 1 paso de colocación rápida
- Mandril para 70 remaches
- Aro superior para el uso con balancín



## REM. DE ALTA PRODUCCIÓN DE 5/16"

### ATRE-31

#### CARACTERÍSTICAS PRINCIPALES

#### VENTAJAS Y BENEFICIOS

- Tracción: 5,200 lb
- Carrera: 20 mm
- Capacidad Máxima: 5/16" Clavillo
- Tipo de mecanismo: óleo neumático
- Presión de trabajo: 90 PSI
- Consumo de aire: 1.3 lt/s
- Boquillas intercambiables incluidas

- Uso industrial
- Confortable
- Ergonómica
- Aro superior para el uso con balancín



## REM. DE TUERCAS DE ALTA PRODUCCIÓN DE 1/2"

### ATRE-32

#### CARACTERÍSTICAS PRINCIPALES

#### VENTAJAS Y BENEFICIOS

- Tracción: 3,900 lb
- Carrera: 11 mm
- Capacidad Máxima: 1/2" o 12 mm
- Tipo de mecanismo: óleo neumático
- Velocidad en vacío: 2,600 rpm
- Consumo de aire: 8 lt/s
- Boquillas intercambiables incluidas
- 3/16", 1/4", 5/16", 3/8", 1/2"

- Uso industrial
- Confortable
- Ergonómica
- Roscado por push
- Gatillo de 2 paso de colocación rápida
- Aro superior para el uso con balancín



## REM. ESTRUCTURAL PERNO-COLLARIN DE 1/4"

### ATRE-36

#### CARACTERÍSTICAS PRINCIPALES

#### VENTAJAS Y BENEFICIOS

- Tracción: 5,200 lb
- Carrera: 20 mm
- Capacidad Máxima: 5/16" Clavillo
- Tipo de mecanismo: óleo neumático
- Presión de trabajo: 90 PSI
- Consumo de aire: 1.3 lt/s
- Boquillas intercambiables incluidas

- Uso industrial
- Confortable
- Ergonómica
- Aro superior para el uso con balancín



## DATOS TÉCNICOS

Modelo	Presión	Entrada de aire	Peso (pistola)	Ø Int. Manguera
ATRE-30	90 psi	1/4" NPT	1.1 Kg	6 mm o mayor
ATRE-31	90 psi	1/4" NPT	1.2 Kg	6 mm o mayor
ATRE-32	90 psi	1/4" NPT	1.5 Kg	6 mm o mayor
ATRE-36	90 psi	1/4" NPT	1.3 Kg	6 mm o mayor

## ATRE-26



### REMACHADORA ELÉCTRICA DE TUERCAS M10

#### VENTAJAS Y BENEFICIOS

- Alto Rendimiento
- Rápida Colocación
- Versátil
- Fácil transportación
- Fácil uso

#### CARACTERÍSTICAS PRINCIPALES

- Fuerza de Tracción: 1,650 lbf (9.34 Knf)
- Carrera: 28 mm
- Capacidad: 10 mm (3/8")
- Peso: 1.4 Kg.

## ATRE-27 Y 28



### REMACHADORA ELÉCTRICA DE CLAVILLO 3/16" Y 1/4"

#### VENTAJAS Y BENEFICIOS

- Alto Rendimiento
- Rápida Colocación
- Versátil
- Fácil transportación
- Fácil uso

#### CARACTERÍSTICAS PRINCIPALES

- Fuerza de Tracción: 1,650 lbf (9.34 Knf)
- Carrera: 28 mm
- Capacidad: 4.8 mm (3/16") -ATRE-27
- Capacidad: 6.3 mm (1/4") -ATRE-28
- Materiales de Remache: Aluminio, Cobre, Acero
- Peso: 1.3 Kg.

## ATRE-29



### REMACHADORA INALÁMBRICA DE 3/16"

#### VENTAJAS Y BENEFICIOS

- Alto Rendimiento
- Rápida Colocación
- Versátil
- Fácil transportación
- Fácil uso

#### CARACTERÍSTICAS PRINCIPALES

- Fuerza de Tracción: 1,250 lbf (5.5 Knf)
- Carrera: 28 mm
- Capacidad: 4.8 mm (3/16")
- Materiales de Remache: Aluminio, Cobre, Acero
- Voltaje para cargador: 110 ~ 127 Vca
- Peso: 1.7 Kg.

## ATRG-1



### MARTILLO PARA REMACHE DE GOLPE DE 1/4"

#### VENTAJAS Y BENEFICIOS

- Ligero y compacto
- Confortable
- Sistema anti impacto reduce la vibración
- Mango ergonómico
- Bajo nivel de ruido
- Maletín con 5 cinceles para remachado

#### CARACTERÍSTICAS PRINCIPALES

- Golpes por minuto: 1,740
- Capacidad: 3/32", 1/8", 5/32", 3/16"
- Carrera: 78 mm
- Presión de trabajo: 90 PSI
- Entrada de aire: 1/4" NPT
- Consumo de aire: 3.5 lt/S
- Peso: 1.7 Kg.

## DATOS TÉCNICOS

Modelo	Voltaje	Corriente
ATRE-26	127 vac	2.5 amp
ATRE-27	127 vac	2.5 amp
ATRE-28	127 vac	2.5 amp
ATRE-29	14.4 vcd	n/a

## REMACHADORA CON ALIMENTADOR AUTOMÁTICO

ATRE-40

### CARACTERÍSTICAS PRINCIPALES

- Tracción: hasta 2,800 lb
- Capacidad Máxima: 3/16"
- Tipo de mecanismo: óleo neumático
- Presión de trabajo: 90 PSI
- Velocidad de Colocación: 2,600 rpm
- Consumo de aire: 8 lt/S
- Peso: 2.2 Kg. (Solo la pistola)
- Peso Total: 40 Kg.

### VENTAJAS Y BENEFICIOS

- Alimentación Automática de remache
- Uso industrial
- Confortable
- Ergonómica
- Aro superior para el uso con balancín
- Micro-controlador y sensores para validar y asegurar la colocación del remache
- Fácil integración a procesos automatizados
- Se puede integrar con una remachadora tipo pistola o recta (ATRE-40R)



## REMACHADORA CON INTENSIFICADOR

ATRE-34

### CARACTERÍSTICAS PRINCIPALES

- Tracción: hasta 2,800 lb
- Capacidad Máxima: 3/16"
- Tipo de mecanismo: óleo neumático
- Presión de trabajo: 90 PSI
- Velocidad de Colocación: 2,600 rpm
- Consumo de aire: 8 lt/S
- Peso: 2.2 Kg. (Solo la pistola)
- Peso Total: 40 Kg.

### VENTAJAS Y BENEFICIOS

- Alimentación Automática de remache
- Uso industrial
- Confortable
- Ergonómica
- Aro superior para el uso con balancín
- Micro-controlador y sensores para validar y asegurar la colocación del remache
- Fácil integración a procesos automatizados



## RECOLECTOR DE CLAVOS HASTA 1/4"

ATSRC-01

### CARACTERÍSTICAS PRINCIPALES

- Uso industrial
- Trabajo continuo
- Tamaño mayor de remache hasta 1/4"
- Capacidad recomendada para el contenedor 6,000 clavillos (Esta cantidad es aproximada y puede variar de acuerdo al tipo del remache)

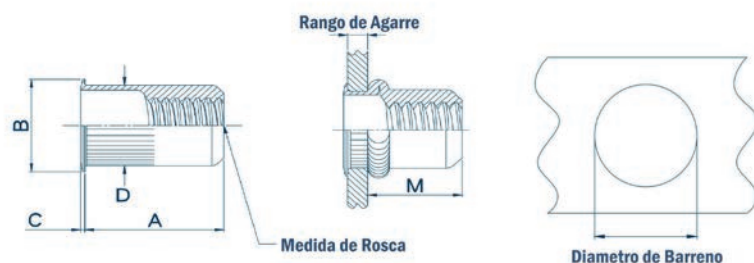
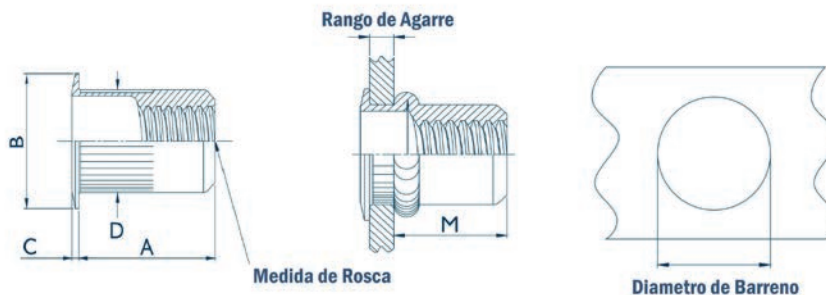
### VENTAJAS Y BENEFICIOS

- Uso industrial
- Compatible con toda la gama de remachadoras de clavillo AIRON TOOLS
- Permite mantener una área de producción limpia y segura.
- Facilita la eliminación del clavillo del remache.



## ATTR-(SERIE)

## TUERCAS REMACHABLES TROPICALIZADA



### TUERCAS REMACHABLES ESTÁNDAR (DIMENSIONES EN PULGADAS)

Modelo	Medida	Ø barreno	Rango de agarre	A	B	C	D
ATTR-8/32	#8-32	17/64"	0.020~0.080	0.420	0.400	0.030	0.265
ATTR-3/16	3/16"-24	19/64"	0.020~0.130	0.475	0.425	0.030	0.296
ATTR-3/16S	3/16"-24	19/64"	0.020~0.130	0.475	0.350	0.019	0.296
ATTR-1/4	1/4"-20	25/64"	0.027~0.165	0.580	0.510	0.030	0.390
ATTR-1/4S	1/4"-20	25/64"	0.027~0.165	0.580	0.465	0.022	0.390
ATTR-5/16	5/16"-18	17/32"	0.027~0.150	0.690	0.710	0.035	0.530
ATTR-5/16S	5/16"-18	17/32"	0.027~0.150	0.690	0.609	0.022	0.530
ATTR-3/8	3/8"-16	17/32"	0.027~0.150	0.690	0.710	0.035	0.530
ATTR-3/8S	3/8"-16	17/32"	0.027~0.150	0.690	0.609	0.022	0.530

### TUERCAS REMACHABLES MILIMÉTRICAS (DIMENSIONES EN MILIMETROS)

Modelo	Medida	Ø barreno	Rango de agarre	A	B	C	D
ATTR-5MM	M5	7.6	0.5~3.3	12.8	10.8	0.76	7.5
ATTR-6MM	M6	10.0	0.7~4.2	15.5	12.9	0.76	9.9
ATTR-8MM	M8	13.5	0.7~3.8	18.4	18.4	0.89	13.4
ATTR-10MM	M10	13.5	0.7~3.8	18.4	18.4	0.89	13.4
ATTR-12MM	M12	17.5	1.6~5.1	30.4	22.6	1.19	17.4

# ACCESORIOS PARA REMACHADORAS



No de parte	Para	Descripción
ATKR-R01	ATRE-21 A 24	Kit de reparación para remachadoras de prod.
ATKR-R02	ATRE-11 A 14	Kit de reparación para remachadoras
ATKR-R03	ATRE-8 A 10	Kit de reparación para remachadoras
6002B10N24	ATRE-7	Tornillo de colapso 3/16-24 unc
6002B14-20	ATRE-7	Tornillo de colapso 1/4-20 unc
6002B516-18N	ATRE-7	Tornillo de colapso 5/16-18 unc
6002B318	ATRE-7	Tornillo de colapso 3/8-24 unc
6002B12-13N	ATRE-7	Tornillo de colapso 1/2-24 unc
6002BM5N	ATRE-7	Tornillo de colapso 5mm
6002BM6N	ATRE-7	Tornillo de colapso 6mm
6002BM8N	ATRE-7	Tornillo de colapso 8mm
6002BM10N	ATRE-7	Tornillo de colapso 10mm
6002BM12N	ATRE-7	Tornillo de colapso 12mm
ATMI-316	ATRE-2	Boquilla completa 3/16"
ATMI-14	ATRE-2	Boquilla completa 1/4"
ATMI-516	ATRE-2	Boquilla completa 5/16"
ATMI-38	ATRE-5	Boquilla completa 3/8"
ATMI-12	ATRE-5	Boquilla completa 1/2"
ATMI-5M	ATRE-2	Boquilla completa 5mm
ATMI-6M	ATRE-2	Boquilla completa 6mm
ATMI-8M	ATRE-2	Boquilla completa 8mm
ATMI-10M	ATRE-5	Boquilla completa 10mm
ATMI-12M	ATRE-5	Boquilla completa 12mm
ATKB-1	ATRE-1	Boquilla 3/32", 1/8", 5/32" y 3/16"
ATKB-6	ATRE-6	Boquilla 1/8", 5/32", 3/16" y 1/4"
ATKB-8-10	ATRE-8 A10	Boquilla 1/8", 5/32", 3/16" y 1/4"
ATKB-11-14	ATRE-11 A14	Boquilla 1/8", 5/32", 3/16" y 1/4"
ATKB-21-24	ATRE-21 A 24	Boquilla 1/8", 5/32", 3/16" y 1/4"
ATBPC-316	ATRE-24	Boquilla completa 3/16" para remache perno-collar
ATBPC-14	ATRE-24	Boquilla completa 1/4" para remache perno-collar
BRG-316	ATRG-1K, ATMA-3	Cinzel buterola para 3/16"
BRG-316	ATRG-1K, ATMA-3	Cinzel buterola para 1/4"



# TALADROS Y MACHUELEADORES

LIGEROS

COMPACTOS

ERGONÓMICOS

FÁCILES DE  
OPERAR

USO  
INDUSTRIAL

[www.airontools.com](http://www.airontools.com)

## TALADRO INDUSTRIAL DE 1/4"

ATTA-1

### CARACTERÍSTICAS PRINCIPALES

- Velocidad en vacío: 6,000 rpm
- Broquero universal de 1/4"
- Potencia: 0.3 hp
- Peso: 1.1 Kg.

### VENTAJAS Y BENEFICIOS

- Ligero y compacto
- Confortable
- Fácil acceso a espacios reducidos
- Reversible
- Broquero 1/4"



## TALADRO TIPO PISTOLA DE 3/8"

ATTA-2

### CARACTERÍSTICAS PRINCIPALES

- Velocidad en vacío: 1,800 rpm
- Broquero universal de 3/8"
- Potencia: 0.37 hp
- Peso: 1.2 Kg.

### VENTAJAS Y BENEFICIOS

- Ligero y compacto
- Confortable
- Fácil acceso a espacios reducidos
- Reversible
- Broquero universal 3/8"



## TALADRO RECTO DE 3/8"

ATTA-3

### CARACTERÍSTICAS PRINCIPALES

- Velocidad en vacío: 3,000 rpm
- Broquero universal de 3/8"
- Potencia: 0.5 hp
- Peso: 0.9 Kg.

### VENTAJAS Y BENEFICIOS

- Ligero y compacto
- Confortable
- Fácil acceso a espacios reducidos
- No reversible
- Alta velocidad
- Broquero universal 3/8"



## TALADRO TIPO PISTOLA NO REVERSIBLE DE 1/2"

ATTA-4

### CARACTERÍSTICAS PRINCIPALES

- Velocidad en vacío: 800 rpm
- Broquero universal de 1/2"
- Potencia: 0.37 hp
- Peso: 1.5 Kg.

### VENTAJAS Y BENEFICIOS

- Ligero y compacto
- Confortable
- Fácil acceso a espacios reducidos
- No reversible
- Broquero universal 1/2"
- Potente transmisión



## DATOS TÉCNICOS

Modelo	Presión	Consumo de aire	Entrada de aire	Ø Int. Manguera
ATTA-1	90 psi	6.2 lt/s	1/4" NPT	6 mm o mayor
ATTA-2	90 psi	7.6 lt/s	1/4" NPT	6 mm o mayor
ATTA-3	90 psi	7.6 lt/s	1/4" NPT	6 mm o mayor
ATTA-4	90 psi	7.6 lt/s	1/4" NPT	6 mm o mayor

## ATTA-5



### TALADRO TIPO PISTOLA REVERSIBLE DE 1/2"

#### VENTAJAS Y BENEFICIOS

- Ligero y compacto
- Confortable
- Fácil acceso a espacios reducidos
- Reversible
- Broquero universal 1/2"

#### CARACTERÍSTICAS PRINCIPALES

- Velocidad en vacío: 750 rpm
- Broquero universal de 1/2"
- Potencia: 0.37 hp
- Peso: 1.8 Kg.

## ATTA-6



### TALADRO ANGULAR DE 3/8"

#### VENTAJAS Y BENEFICIOS

- Ligero y compacto
- Fácil acceso a espacios reducidos
- Reversible

#### CARACTERÍSTICAS PRINCIPALES

- Velocidad en vacío: 1,800 rpm
- Broquero universal de 3/8"
- Potencia: 0.37 hp
- Peso: 1.2 Kg.

## ATTA-7



### TALADRO INDUSTRIAL DE 3/8"

#### VENTAJAS Y BENEFICIOS

- Ligero y compacto
- Confortable
- Fácil acceso a espacios reducidos
- Reversible
- Broquero universal de 3/8"

#### CARACTERÍSTICAS PRINCIPALES

- Velocidad en vacío: 1,800 rpm
- Broquero universal de 3/8"
- Potencia: 0.5 hp
- Peso: 0.9 Kg.

## ATTA-8



### TALADRO INDUSTRIAL DE 1/2"

#### VENTAJAS Y BENEFICIOS

- Ligero y compacto
- Confortable
- Fácil acceso a espacios reducidos
- Reversible
- Broquero universal de 1/2"
- Potente transmisión

#### CARACTERÍSTICAS PRINCIPALES

- Velocidad en vacío: 800 rpm
- Broquero universal de 1/2"
- Potencia: 0.5 hp
- Peso: 1.5 Kg.

## DATOS TÉCNICOS

Modelo	Presión	Consumo de aire	Entrada de aire	Ø Int. Manguera
ATTA-5	90 psi	12 lt/s	1/4" NPT	6 mm o mayor
ATTA-6	90 psi	12 lt/s	1/4" NPT	6 mm o mayor
ATTA-7	90 psi	12 lt/s	1/4" NPT	6 mm o mayor
ATTA-8	90 psi	14 lt/s	1/4" NPT	6 mm o mayor

## TALADRO INDUSTRIAL NO REVERSIBLE DE 3/8"

### CARACTERÍSTICAS PRINCIPALES

- Velocidad en vacío: 2,600 rpm
- Broquero universal de 3/8"
- Potencia: 0.9 hp
- Peso: 1.1 Kg.

### VENTAJAS Y BENEFICIOS

- Ligero y compacto
- Confortable
- Fácil acceso a espacios reducidos
- No Reversible
- Potente transmisión

ATTA-9



## MACHUELEADOR RECTO DE 1/2"

### CARACTERÍSTICAS PRINCIPALES

- Velocidad en vacío: 800 rpm
- Broquero universal de 1/2"
- Potencia: 0.5 hp
- Peso: 1.5 Kg.

### VENTAJAS Y BENEFICIOS

- Ligero y compacto
- Confortable
- Fácil acceso a espacios reducidos
- Reversible
- Broquero universal de 1/2"
- Potente transmisión

ATMR-1



## MACHUELEADOR RECTO DE 1"

### CARACTERÍSTICAS PRINCIPALES

- Dos Velocidades en vacío: 90 y 250 rpm
- Porta machuelos capacidad de 3/4"
- Potencia: 1.5 hp
- Peso: 3.1 Kg.

### VENTAJAS Y BENEFICIOS

- Ligero y compacto
- Confortable
- Fácil acceso a espacios reducidos
- Reversible
- Potente transmisión

ATMR-2



## MACHUELEADOR TIPO PISTOLA DE 3/8"

### CARACTERÍSTICAS PRINCIPALES

- Tracción: 220 lb
- Capacidad Máxima: 3/8"
- Tipo de mecanismo: directo por giro
- Presión de trabajo: 90 PSI
- Velocidad en vacío: 200 rpm
- Consumo de aire: 4.3 lt/s
- Peso: 1.25 Kg.
- Broquero de 3/8"

### VENTAJAS Y BENEFICIOS

- Ligera y compacta
- Confortable
- Ergonómica con mango de goma
- Aro superior para el uso con balancín

ATMP-1



## DATOS TÉCNICOS

Modelo	Presión	Consumo de aire	Entrada de aire	Ø Int. Manguera
ATTA-9	90 psi	13.2 lt/s	1/4" NPT	6 mm o mayor
ATMR-1	90 psi	7.6 lt/s	1/4" NPT	6 mm o mayor
ATMR-2	90 psi	15.3 lt/s	1/4" NPT	8 mm o mayor
ATMP-1	90 psi	13.5 lt/s	1/4" NPT	8 mm o mayor

## BROQUEROS



SERIE ATBR



SERIE ATBCRP



SERIE ATBRI



SERIE ATBCRM

## DESCRIPCIÓN

No de parte	Recomendado para	Descripción
ATBR-1	ATTA-1	Broquero profesional apertura 1/4" y rosca 3/8"x24 unf
ATBR-2	ATTA-2, ATTA-3, ATTA-6, ATTA-7	Broquero profesional apertura 3/8" y rosca 3/8"x24 unf
ATBR-3	ATTA-4, ATTA-5, ATTA-8	Broquero profesional apertura 1/2" y rosca 3/8"x24 unf
ATBRI-1	ATTA-9	Broquero tipo industrial apertura 3/8" y rosca 3/8"x24 unf
ATBRI-2	Compatible con todos	Broquero tipo industrial apertura 1/2" y rosca 3/8"x24 unf
ATBCRP-1	Compatible con todos	Broquero de cambio rápido plástico con apertura 3/8" y rosca 3/8"x24 unf
ATBCRP-2	Compatible con todos	Broquero de cambio rápido plástico con apertura 1/2" y rosca 3/8"x24 unf
ATBCRM-1	Compatible con todos	Broquero de cambio rápido metálico con apertura 3/8" y rosca 3/8"x24 unf
ATBCRM-2	Compatible con todos	Broquero de cambio rápido metálico con apertura 1/2" y rosca 3/8"x24 unf



## HERRAMIENTAS DE CORTE

LIGERAS

COMPACTAS

RESISTENTES

FÁCIL  
MANEJO

USO  
INDUSTRIAL

## ATRT-1



### ROUTER NEUMÁTICO DE ALTA VELOCIDAD

#### VENTAJAS Y BENEFICIOS

- Uso industrial
- Ligero y compacto
- De fácil transportación
- Disminuye riesgos de trabajo
- Con motor potente

#### CARACTERÍSTICAS PRINCIPALES

- Potencia: 0.75 hp
- Presión de trabajo: 90 PSI
- Velocidad en vacío: 22,000 rpm
- Tamaño de boquilla de 1/4" y 1/8"
- Peso: 1.2 Kg.

## ATRT-2



### DESPUNTEADORA

#### VENTAJAS Y BENEFICIOS

- Uso industrial
- Ligera y compacta
- De fácil manejo
- Bajo consumo de aire
- Silenciosa

#### CARACTERÍSTICAS PRINCIPALES

- Velocidad en vacío: 500 rpm
- Tamaño de Cortador: 8 mm
- Presión de trabajo: 90 PSI
- Entrada de aire: 1/4" NPT
- Peso: 1.4 Kg.

## ATSI-2



### SIERRA RECÍPROCANTE

#### VENTAJAS Y BENEFICIOS

- Uso industrial
- Ligera y compacta
- De fácil manejo
- Bajo consumo de aire
- Silenciosa

#### CARACTERÍSTICAS PRINCIPALES

- Velocidad en vacío: 9,000 ciclos por minuto
- Carrera: 3/8" ó 10 mm
- Capacidad de corte máxima: 2 mm en acero
- Presión de trabajo: 90 PSI
- Peso: 0.55 Kg.

## ATSI-3



### SIERRA CIRCULAR DE 3"

#### VENTAJAS Y BENEFICIOS

- Uso industrial
- Ligera y compacta
- Cortes pequeños y precisos
- Con motor potente

#### CARACTERÍSTICAS PRINCIPALES

- Velocidad en vacío: 22,000 rpm
- Tamaño de disco: 3"
- Presión de trabajo: 90 PSI
- Entrada de aire: 1/4" NPT
- Peso: 0.9 Kg.

## DATOS TÉCNICOS

Modelo	Presión	Consumo de aire	Entrada de aire	Ø Int. Manguera
ATRT-1	90 psi	11.0 lt/s	1/4" NPT	6 mm o mayor
ATRT-2	90 psi	10.5 lt/s	1/4" NPT	6 mm o mayor
ATSI-2	90 psi	4.8 lt/s	1/4" NPT	6 mm o mayor
ATSI-3	90 psi	10.2 lt/s	1/4" NPT	6 mm o mayor

## CIZALLA

### ATSI-4

#### CARACTERÍSTICAS PRINCIPALES

- Velocidad en vacío: 2,500 rpm
- Capacidad de corte: 1.6 mm en acero
- Potencia: 0.5 hp
- Presión de trabajo: 90 PSI
- Peso: 1.3 Kg.

#### VENTAJAS Y BENEFICIOS

- Uso industrial
- De fácil transportación
- De fácil manejo
- Bajo consumo de aire
- Ergonómica
- Silenciosa



## BOTADOR DE PARABRISAS

### ATSI-5

#### CARACTERÍSTICAS PRINCIPALES

- Velocidad en vacío: 20,000 rpm
- Presión de trabajo: 90 PSI
- Entrada de aire: 1/4" NPT
- Peso: 1.0 Kg.

#### VENTAJAS Y BENEFICIOS

- Uso industrial
- Ligero y compacto
- De fácil transportación
- De fácil manejo
- Silencioso



## NIBLEADORA

### ATSI-6

#### CARACTERÍSTICAS PRINCIPALES

- Velocidad en vacío: 2,600 rpm
- Capacidad de corte: 1.2 mm en acero, 1.6 mm en aluminio
- Potencia: 0.5 hp
- Presión de trabajo: 90 PSI
- Peso: 1.1 Kg.

#### VENTAJAS Y BENEFICIOS

- Uso industrial
- De fácil manejo
- Ergonómica
- Silenciosa
- Muy segura



## SIERRA RECIPROCANTE

### ATSI-7

#### CARACTERÍSTICAS PRINCIPALES

- Carrera: 12 mm
- Capacidad de corte máxima: 2 mm en acero
- Presión de trabajo: 90 PSI
- Entrada de aire: 1/4" NPT
- Velocidad en vacío: 9,600 ciclos por minuto
- Peso: 1.0 Kg.

#### VENTAJAS Y BENEFICIOS

- Uso industrial
- Ligera y compacta
- De fácil transportación
- De fácil manejo
- Bajo consumo de aire
- Silenciosa



## DATOS TÉCNICOS

Modelo	Presión	Consumo de aire	Entrada de aire	Ø Int. Manguera
ATSI-4	90 psi	9.4 lt/s	1/4" NPT	6 mm o mayor
ATSI-5	90 psi	8.0 lt/s	1/4" NPT	6 mm o mayor
ATSI-6	90 psi	10.2 lt/s	1/4" NPT	10 mm o mayor
ATSI-7	90 psi	5.2 lt/s	1/4" NPT	6 mm o mayor



ATS 18



ATBD8



ATKL-1



ATD3-3



ATBR-1



ATKC-1

## DESCRIPCIÓN

No de parte	Para	Descripción
ATS18	ATSI-2 Y ATSI-7	Segueta de 18 dientes
ATKL-1	ATSI-2 Y ATSI-7	Kit de 4 limas
ATBR-1	ATRT-1	Broca para router 1/4"
ATBD8	ATRT-2	Broca de 8 mm para despuntado
ATKC-1	ATSI-5	Kit de cuchillas
ATD3-3	ATSI-3	Disco de corte 1/8" x 3"



## MARTILLOS

COMPACTOS

RESISTENTES

FÁCILES DE  
OPERAR

POTENTES

## ATMA-1



### MARTILLO COMPACTO

#### VENTAJAS Y BENEFICIOS

- Ligero y compacto
- Uso ligero
- Cambio rápido de cincel
- Mango ergonómico de goma

#### CARACTERÍSTICAS PRINCIPALES

- Diámetro de cincel: 10.2 mm
- Carrera: 41 mm
- Golpes por minuto: hasta 4,500 gpm
- Peso: 1.1 Kg.

## ATMA-3



### MARTILLO MEDIANO

#### VENTAJAS Y BENEFICIOS

- Ligero y compacto
- Uso industrial
- Mango ergonómico de goma
- Retén de cincel roscado
- Válvula reguladora de potencia

#### CARACTERÍSTICAS PRINCIPALES

- Diámetro de cincel: 10.2 mm
- Carrera: 66 mm
- Golpes por minuto: hasta 3,000 gpm
- Peso: 1.7 Kg.

## ATMA-4



### ESCREADOR

#### VENTAJAS Y BENEFICIOS

- Ligero y de uso industrial
- Agujas de acero
- Alta resistencia al desgaste
- De baja vibración
- Cambio rápido de cincel

#### CARACTERÍSTICAS PRINCIPALES

- Tipo de agujas: rectas de 3 x 180 mm
- Diámetro de cincel: 32 mm
- Zanco de cincel: cuadro iso 1/2"
- Golpes por minuto: hasta 4,600 gpm
- Número de agujas: 19
- Peso: 2.6 Kg.

### DATOS TÉCNICOS

Modelo	Presión	Consumo de aire	Entrada de aire	Ø Int. Manguera
ATMA-1	90 psi	3.2 lt/s	1/4" NPT	6 mm o mayor
ATMA-3	90 psi	5.4 lt/s	1/4" NPT	6 mm o mayor
ATMA-4	90 psi	4.8 lt/s	1/4" NPT	6 mm o mayor

## MARTILLO RECTO

### ATMA-5

#### CARACTERÍSTICAS PRINCIPALES

- Zanco de cincel: cuadro iso 1/2"
- Carrera: 32 mm
- Golpes por minuto: hasta 4,800 gpm
- Peso: 1.6 Kg.

#### VENTAJAS Y BENEFICIOS

- Ligero
- Confortable
- Uso industrial
- Alta resistencia al desgaste
- De baja vibración



## MARTILLO PARA MOLDURAS

### ATMA-8

#### CARACTERÍSTICAS PRINCIPALES

- Tipo de gomas: rectas de 3 x 180 mm
- Potencia: 4.2 joules
- Golpes por minuto: hasta 1,000 gpm
- Peso: 1.6 Kg.

#### VENTAJAS Y BENEFICIOS

- Ligero y compacto
- Uso industrial
- Puede usar golpeadores de diferente dureza



## MARTILLO Y ESCAREADOR

### ATMA-10

#### CARACTERÍSTICAS PRINCIPALES

- Tipo de agujas: rectas de 3 x 180 mm
- Diámetro de cincel: 32 mm
- Zanco de cincel: cuadro iso 1/2"
- Golpes por minuto: hasta 4,600 gpm
- Número de agujas: 19
- Peso: 2.6 Kg.

#### VENTAJAS Y BENEFICIOS

- Ligero y de uso industrial
- Agujas de acero
- Alta resistencia al desgaste
- De baja vibración
- Cambio rápido de cincel



## DATOS TÉCNICOS

Modelo	Presión	Consumo de aire	Entrada de aire	Ø Int. Manguera
ATMA-5	90 psi	7.4 lt/s	1/4" NPT	6 mm o mayor
ATMA-8	90 psi	8.3 lt/s	1/4" NPT	6 mm o mayor
ATMA-10	90 psi	7.4 lt/s	1/4" NPT	6 mm o mayor



ATCM-1K



ATCM-3K



ATCM-4



ATCM-5



ATKA-4-10



ATRM-1



ATRM-2



ATRCR-3



ATPM8

## DESCRIPCIÓN

No de parte	Descripción	Para modelo
ATCM-1K	Kit de cinceles cortos 5 pzs	ATMA-1 Y ATMA-3
ATCM-3K	Kit de cinceles 5 pzs	ATMA-1 Y ATMA-3
ATCM-5C	Cinzel plano curvado	ATMA-5
ATCM-5R	Cinzel plano	ATMA-5
ATCM-4-10	Cinzel plano	ATMA-4 Y ATMA-10
ATKA-4-10	Kit de agujas	ATMA-4 Y ATMA-10
ATRM-1C	Resorte corto	ATMA-1 Y ATMA-3
ATRM-1L	Resorte largo	ATMA-1 Y ATMA-3
ATRM-2	Reten metálico	ATMA-1 Y ATMA-3
ATRCR-3	Reten de cambio rápido	ATMA-1 Y ATMA-3
ATPM8-S	Punta de goma suave	ATMA-8
ATPM8-D	Punta de goma dura	ATMA-8
ATPM8-M	Punta metálica	ATMA-8



## ROMPEDORES

COMPACTOS

RESISTENTES

FÁCILES DE  
OPERAR

POTENTES

## ATCR-07



### MARTILLO DEMOLEDOR 7 KG

#### VENTAJAS Y BENEFICIOS

- Ligero y compacto
- Fácil acceso a espacios reducidos
- Cambio rápido de cincel
- Fácil operación

#### CARACTERÍSTICAS PRINCIPALES

- Diámetro de pistón: 35 mm
- Carrera de Pistón: 120 mm
- Golpes por minuto: hasta 1,300 gpm
- Fuerza de impacto: 30 joules
- Cincel: 19 mm (3/4")
- Peso: 7.2 Kg.

## ATCR-20



### DEMOLEDOR DE 20 KG

#### VENTAJAS Y BENEFICIOS

- Compacto
- Fácil acceso a espacios reducidos
- Fácil operación

#### CARACTERÍSTICAS PRINCIPALES

- Golpes por minuto: hasta 1,250 gpm
- Fuerza de impacto: 76 joules
- Cincel: 25 x 108 mm (1" x 4-1/4")
- Peso: 21.5 Kg.

## ATCR-40



### DEMOLEDOR DE 40 KG

#### VENTAJAS Y BENEFICIOS

- Gran potencia de impacto
- Fácil operación
- Fácil cambio de cincel

#### CARACTERÍSTICAS PRINCIPALES

- Diámetro de pistón: 57 mm
- Carrera de Pistón: 190 mm
- Golpes por minuto: hasta 1,100 gpm
- Fuerza de impacto: 160 joules
- Cincel: 25 x 108 mm (1-1/4" x 6")
- Peso: 7.2 Kg.

### DATOS TÉCNICOS

Modelo	Presión	Consumo de aire	Entrada de aire	Ø Int. Manguera
ATCR-07	90 psi	42 cfm	1/2" NPT	12 mm o mayor
ATCR-20	90 psi	60 cfm	3/4" NPT	19 mm o mayor
ATCR-40	90 psi	72 cfm	3/4" NPT	19 mm o mayor

# ROMPEDORES INDUSTRIALES



## DEMOLEDOR INDUSTRIAL DE 18 KG

ATCR-18I

### CARACTERÍSTICAS PRINCIPALES

- Diámetro de pistón: 44 mm
- Carrera de Pistón: 146 mm
- Golpes por minuto: hasta 1,100 gpm
- Cíncel: 25x108 mm (1x4-1/4")
- Peso: 18 Kg.

### VENTAJAS Y BENEFICIOS

- Ligero y compacto
- Fácil acceso a espacios reducidos
- Cambio rápido de cíncel
- Fácil operación
- Cuerpo forjado de alta resistencia



## DEMOLEDOR INDUSTRIAL DE 30 KG

ATCR-30I

### CARACTERÍSTICAS PRINCIPALES

- Diámetro de pistón: 58 mm
- Carrera de Pistón: 100 mm
- Golpes por minuto: hasta 900 gpm
- Cíncel: 25x108 mm (1-1/4"x 6")
- Peso: 30 Kg.

### VENTAJAS Y BENEFICIOS

- Ligero y compacto
- Fácil acceso a espacios reducidos
- Cambio rápido de cíncel
- Fácil operación
- Cuerpo forjado de alta resistencia



## DEMOLEDOR INDUSTRIAL DE 45 KG

ATCR-45I

### CARACTERÍSTICAS PRINCIPALES

- Diámetro de pistón: 66 mm
- Carrera de Pistón: 152 mm
- Golpes por minuto: hasta 1,250 gpm
- Cíncel: 25x108 mm (1-1/4"x 6")
- Peso: 42 Kg.

### VENTAJAS Y BENEFICIOS

- Ligero y compacto
- Fácil acceso a espacios reducidos
- Cambio rápido de cíncel
- Fácil operación
- Cuerpo forjado de alta resistencia



## DATOS TÉCNICOS

Modelo	Presión	Consumo de aire	Entrada de aire	Ø Int. Manguera
ATCR-18I	90 psi	56 cfm	3/4" NPT	19 mm o mayor
ATCR-30I	90 psi	70 cfm	3/4" NPT	19 mm o mayor
ATCR-45I	90 psi	78 cfm	3/4" NPT	19 mm o mayor



ATC-R07



ATC-E07



ATC-R20



ATC-P20



ATC-R30



ATC-P30



ATC-E30

## DESCRIPCIÓN

No de parte	Descripción	Para modelo
ATC-R07	Cinzel redondo de punta	ATCR-7
ATC-E07	Cinzel redondo tipo espátula	ATCR-7
ATC-R20	Cinzel hexagonal de 1" de punta	ATCR-15 Y ATCR-20
ATC-P20	Cinzel hexagonal de 1" plano	ATCR-15 Y ATCR-20
ATC-R30	Cinzel hexagonal de 1-1/4" de punta	ATCR-30, ATCR-40 Y ATCR-45
ATC-P30	Cinzel hexagonal de 1-1/4" plano	ATCR-30, ATCR-40 Y ATCR-45
ATC-E30	Cinzel hexagonal de 1-1/4" tipo espátula de 4"	ATCR-30, ATCR-40 Y ATCR-45



## LIJADORAS Y PULIDORAS

COMPACTAS

USO INDUSTRIAL

LIGERAS

FÁCIL

OPERACIÓN

ERGONÓMICAS

## AXLI-10

### LIJADORA DE BANDA DE 10 MM



#### VENTAJAS Y BENEFICIOS

- Ligera y compacta
- De fácil manejo
- Silenciosa y confortable
- De uso industrial
- Banda delgada de fácil acceso
- Sistema de gatillo de seguridad

#### CARACTERÍSTICAS PRINCIPALES

- Tipo de lija: banda
- Modo de fijación de lija: tensión
- Tamaño de lija: 10 x 330 mm
- Velocidad en vacío: 19,000 rpm
- Peso: 0.8 Kg.

## AXLI-26

### LIJADORA DE BANDA DE 20 MM



#### VENTAJAS Y BENEFICIOS

- Ligera y compacta
- De fácil manejo
- Silenciosa y confortable
- De uso industrial
- Banda delgada de fácil acceso
- Sistema de gatillo de seguridad

#### CARACTERÍSTICAS PRINCIPALES

- Tipo de lija: banda
- Modo de fijación de lija: tensión
- Tamaño de lija: 20 x 520 mm
- Velocidad en vacío: 19,000 rpm
- Peso: 0.8 Kg.

## AXLI-29

### LIJADORA DE BANDA DE 60 MM



#### VENTAJAS Y BENEFICIOS

- Ligera y compacta
- De fácil manejo
- Ergonómica
- Silenciosa y confortable
- Con sistema de banda ancha
- De uso pesado

#### CARACTERÍSTICAS PRINCIPALES

- Tipo de lija: banda
- Modo de fijación de lija: tensión
- Tamaño de lija: 60 x 260 mm
- Velocidad en vacío: 14,000 rpm
- Peso: 1.3 Kg.

## AXLI-31

### LIJADORA DE 3 PUNTOS PARA TUBOS



#### VENTAJAS Y BENEFICIOS

- Ligera y compacta
- De fácil manejo
- Ergonómica
- Silenciosa y confortable
- Con sistema de banda ancha
- De uso pesado

#### CARACTERÍSTICAS PRINCIPALES

- Tipo de lija: banda
- Modo de fijación de lija: tensión
- Tamaño de lija: 60 x 480 mm
- Velocidad en vacío: 14,000 rpm
- Peso: 1.3 Kg.

## DATOS TÉCNICOS

Modelo	Presión	Consumo de aire	Entrada de aire	Ø Int. Manguera
AXLI-10	90 psi	13.2 lt/s	1/4" NPT	5 mm o mayor
AXLI-26	90 psi	15.1 lt/s	1/4" NPT	5 mm o mayor
AXLI-29	90 psi	7.6 lt/s	1/4" NPT	6 mm o mayor
AXLI-31	90 psi	7.6 lt/s	1/4" NPT	6 mm o mayor

# LIJADORAS CIRCULARES Y ORBITALES



## LIJADORA CIRCULAR

AXLI-9

### CARACTERÍSTICAS PRINCIPALES

### VENTAJAS Y BENEFICIOS

- Tipo de respaldo: circular
- Modo de fijación de lija: adherible
- Tamaño de respaldo: 75, 115 x 125 mm
- Velocidad en vacío: 15,000 rpm
- Peso: 1 Kg.

- Ligera y compacta
- De fácil manejo
- Ergonómica
- Tipo pistola
- Con respaldo circular de 3 medidas



## LIJADORA PULIDORA CIRCULAR

AXLI-19

### CARACTERÍSTICAS PRINCIPALES

### VENTAJAS Y BENEFICIOS

- Tipo de respaldo: circular
- Modo de fijación de lija: roscado
- Tamaño de respaldo: 115 mm
- Velocidad en vacío: 10,000 rpm
- Peso: 0.5 Kg.

- Ligera y compacta
- De fácil manejo
- Silenciosa y confortable
- Con sistema de giro directo
- Angular a 120°



## LIJADORA ORBITAL CON SUCCIÓN

AXLI-13

### CARACTERÍSTICAS PRINCIPALES

### VENTAJAS Y BENEFICIOS

- Tipo de respaldo: rectangular
- Modo de fijación de lija: adherible para uso pesado
- Tamaño de respaldo: 6" (155 mm)
- Velocidad en vacío: 8,000 rpm
- Peso: 1.1 Kg.

- Ligera y compacta
- De fácil manejo
- Silenciosa y confortable
- Con sistema de succión de polvo



## LIJADORA ORBITAL DE COMPOSITE

AXLI-27

### CARACTERÍSTICAS PRINCIPALES

### VENTAJAS Y BENEFICIOS

- Tipo de respaldo: circular
- Modo de fijación de lija: velcro
- Tamaño de respaldo: 6" (155 mm)
- Velocidad en vacío: 9,000 rpm
- Peso: 1.2 Kg.

- Ligera y compacta
- De fácil manejo
- Ergonómica silenciosa y confortable
- De uso industrial
- Con sistema de succión de polvo



## DATOS TÉCNICOS

Modelo	Presión	Consumo de aire	Entrada de aire	Ø Int. Manguera
AXLI-9	90 psi	6.3 lt/s	1/4" NPT	5 mm o mayor
AXLI-19	90 psi	7.6 lt/s	1/4" NPT	6 mm o mayor
AXLI-13	90 psi	7.4 lt/s	1/4" NPT	6 mm o mayor
AXLI-27	90 psi	7.6 lt/s	1/4" NPT	6 mm o mayor

## AXLI-11

### LIJADORA LINEAL



#### VENTAJAS Y BENEFICIOS

- De fácil manejo
- Ergonómica con apoyo frontal
- Lineal
- Silenciosa y confortable
- De uso pesado
- Sistema de fijación por clip

#### CARACTERÍSTICAS PRINCIPALES

- Tipo de lija: rectangular
- Modo de fijación de lija: clip
- Tamaño de lija: 70 x 445 mm
- Velocidad en vacío: 2,100 ciclos por minuto
- Peso: 2.8 Kg.

## AXLI-28

### LIJADORA EXCÉNTRICA



#### VENTAJAS Y BENEFICIOS

- Ligera y compacta
- De fácil manejo
- Ergonómica, silenciosa y confortable
- De uso industrial
- Con respaldo rectangular

#### CARACTERÍSTICAS PRINCIPALES

- Tipo de respaldo: rectangular
- Modo de fijación de lija: adherible para uso pesado
- Tamaño de lija: 97 x 110 mm
- Velocidad en vacío: 10,000 rpm
- Peso: 1.2 Kg.

## AXLI-30

### LIJADORA EXCÉNTRICA



#### VENTAJAS Y BENEFICIOS

- Ligera y compacta
- De fácil manejo
- Ergonómica, silenciosa y confortable
- De uso industrial
- Con respaldo rectangular

#### CARACTERÍSTICAS PRINCIPALES

- Tipo de respaldo: rectangular
- Modo de fijación de lija: adherible para uso pesado
- Tamaño de lija: 100 x 180 mm
- Velocidad en vacío: 10,000 rpm
- Peso: 1.2 Kg.



### DATOS TÉCNICOS

Modelo	Presión	Consumo de aire	Entrada de aire	Ø Int. Manguera
AXLI-11	90 psi	5.4 lt/s	1/4" NPT	5 mm o mayor
AXLI-28	90 psi	8.7 lt/s	1/4" NPT	6 mm o mayor
AXLI-30	90 psi	8.7 lt/s	1/4" NPT	6 mm o mayor

## PULIDORA ANGULAR DE 7"

AXLI-20

### CARACTERÍSTICAS PRINCIPALES

- Potencia: 1.0 hp
- Tipo de respaldo: Circular
- Tamaño de respaldo: 7"
- Rosca del vástago: 5/8"-11
- Velocidad en vacío 4,500 rpm
- Peso: 2.1 Kg.

### VENTAJAS Y BENEFICIOS

- Ligera
- Silenciosa y confortable
- Angular a 90°
- Uso rudo



## PULIDOR VERTICAL DE 7"

AXLI-23

### CARACTERÍSTICAS PRINCIPALES

- Potencia: 1.0 hp
- Tipo de respaldo: Circular
- Tamaño de respaldo: 7"
- Rosca del vástago: 5/8"-11
- Velocidad en vacío 2,500 rpm
- Peso: 2.3 Kg.

### VENTAJAS Y BENEFICIOS

- Ligera
- Silenciosa y confortable
- Fácil manejo
- Uso rudo
- Transmisión engranada que proporciona mayor torque



## PULIDORA ANGULAR DE 7" CON INYECTOR DE AGUA

AXLI-24

### CARACTERÍSTICAS PRINCIPALES

- Potencia: 1.0 hp
- Tipo de respaldo: Circular
- Tamaño de respaldo: 7"
- Rosca del vástago: 5/8"-11
- Velocidad en vacío 5,000 rpm
- Peso: 2.3 Kg.

### VENTAJAS Y BENEFICIOS

- Ligera
- Cuenta con inyector de agua central
- Silenciosa y confortable
- Angular a 90°
- Uso rudo



## DATOS TÉCNICOS

Modelo	Presión	Consumo de aire	Entrada de aire	Ø Int. Manguera
AXLI-20	90 psi	14.8 lt/s	1/4" NPT	8 mm o mayor
AXLI-23	90 psi	15.2 lt/s	1/4" NPT	8 mm o mayor
AXLI-24	90 psi	16.5 lt/s	1/4" NPT	8 mm o mayor

## ACCESORIOS PARA LIJAR



ATLB10X330



ATLB20X520



ATLB60X280



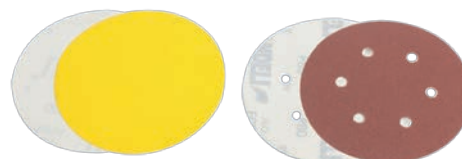
ATLB60X480



AXMI-28



AXMI-29



ATLCV6

## DESCRIPCIÓN

No de parte	Descripción	Para modelo
AXMI-28	Respaldo de velcro de 5"	AXLI-13, AXLI-27
AXMI-29	Respaldo de velcro de 6"	AXLI-13, AXLI-27
ATLCV6-(G)	Lija de velcro circular de 6"	AXLI-13, AXLI-27
ATLB10X330-(G)	Lija de banda 10x330	AXLI-10
ATLB20X520-(G)	Lija de banda 20x520	AXLI-26
ATLB60X260-(G)	Lija de banda 60x260	AXLI-29
ATLB60X480-(G)	Lija de banda 60x480	AXLI-31

- Para solicitar lijas sustituir la letra "G" por numero indicando el grano deseado de lija.



## CLAVADORAS

RESISTENTES

USO INDUSTRIAL

LIGERAS

AJUSTE DE  
DISPARO

ERGONÓMICAS

## ATCL-1



### CLAVADORA DE CLAVILLO FINO

#### VENTAJAS Y BENEFICIOS

- Ligera y compacta
- De uso industrial
- Riel contenedor para 100 clavos
- Gatillo de seguridad para evitar disparos al aire
- Maletín para fácil transportación

#### CARACTERÍSTICAS PRINCIPALES

- Cabeza de clavo: 2 mm
- Capacidad de clavo: 10-32 mm (3/8" - 1 1/4")
- Peso: 0.97 Kg.

## ATCL-2



### CLAVADORA DE CLAVILLO FINO

#### VENTAJAS Y BENEFICIOS

- Ligera y compacta
- De uso industrial
- Riel contenedor para 100 clavos
- Gatillo de seguridad para evitar disparos al aire
- Maletín para fácil transportación

#### CARACTERÍSTICAS PRINCIPALES

- Cabeza de clavo: 3 mm
- Capacidad de clavo: 20-64 mm (3/4" - 2 1/2")
- Peso: 2.3 Kg.

## ATCL-3



### CLAVADORA DE MANO

#### VENTAJAS Y BENEFICIOS

- Ligera y compacta
- Uso industrial
- Para clavos con cabeza

#### CARACTERÍSTICAS PRINCIPALES

- Cabeza de clavo: 7.5 - 12.5 mm
- Capacidad de clavo: 20-89 mm (3/4" - 3 1/2")
- Peso: 1.4 Kg.

## ATCL-4



### CLAVADORA PARA CONCRETO

#### VENTAJAS Y BENEFICIOS

- Ligera
- Uso industrial
- Mango ergonómico con empuñadura de goma
- Nuevo diseño con recarga lateral para 80 clavos
- Gatillo de seguridad
- Disparo rápido y disparo simple

#### CARACTERÍSTICAS PRINCIPALES

- Cabeza de clavo: 6.3 mm (1/4")
- Diámetro del clavo: 2.2 mm ó 0.086"
- Capacidad de clavo: 25-64 mm (1" - 2 1/2")
- Calibre del clavo: 14
- Peso: 1.4 Kg.

### DATOS TÉCNICOS

Modelo	Presión	Consumo de aire	Entrada de aire	Ø Int. Manguera
ATCL-1	90 psi	0.6 lt/ciclo	1/4" NPT	6 mm o mayor
ATCL-2	90 psi	0.9 lt/ciclo	1/4" NPT	6 mm o mayor
ATCL-3	90 psi	0.2 lt/ciclo	1/4" NPT	6 mm o mayor
ATCL-4	90 psi	1.2 lt/ciclo	1/4" NPT	8 mm o mayor

## CLAVADORA EN ROLLO

### ATCL-5

#### CARACTERÍSTICAS PRINCIPALES

- Cabeza de clavo: 10 mm
- Diámetro del clavo: 3 mm
- Capacidad de clavo: 10-32 mm (3/4" - 1-1/2")
- Peso: 2.6 Kg.

#### VENTAJAS Y BENEFICIOS

- Empuñadura de goma confortable
- Uso industrial
- Ajuste rápido para longitud de clavo
- Contenedor de clavos para 80 clavos
- Gatillo de seguridad
- Disparo rápido y disparo simple



## CLAVADORA EN ROLLO 2-3/4"

### ATCL-6

#### CARACTERÍSTICAS PRINCIPALES

- Cabeza de clavo: 6 mm
- Diámetro del clavo: 2.3-2.9 mm (0.090"-0.113")
- Capacidad de clavo: 38-70 mm (1 3/4" - 2 3/4")
- Peso: 2.9 Kg.

#### VENTAJAS Y BENEFICIOS

- Empuñadura de goma confortable
- Uso industrial
- Penetración de clavo ajustable
- Ajuste rápido para longitud de clavo
- Contenedor de clavos para 80 clavos
- Gatillo de seguridad
- Disparo rápido y disparo simple



## CLAVADORA EN ROLLO 3-1/2"

### ATCL-8

#### CARACTERÍSTICAS PRINCIPALES

- Cabeza de clavo: 6 mm
- Diámetro del clavo: 2.3-2.9 mm (0.090"-0.113")
- Capacidad de clavo: 38-70 mm 2-3/4"-3-1/2")
- Peso: 2.9 Kg.

#### VENTAJAS Y BENEFICIOS

- Empuñadura de goma confortable
- Uso industrial
- Penetración de clavo ajustable
- Ajuste rápido para longitud de clavo
- Contenedor de clavos para 80 clavos
- Gatillo de seguridad
- Disparo rápido y disparo simple



## CLAVADORA Y ENGRAPADORA

### ATCLEN-7

#### CARACTERÍSTICAS PRINCIPALES

- Presión de trabajo: 90 PSI
- Peso: 1.8 Kg
- Capacidad de clavo: 3/4" - 2"
- Capacidad de grapa: 3/4" - 1-1/2"
- Corona: 1/4"
- Calibre de grapa: 18

#### VENTAJAS Y BENEFICIOS

- Ligera
- De uso industrial
- Empuñadura de goma confortable
- Escape ajustable
- Recarga superior
- Gatillo de seguridad
- Disparo rápido y disparo simple
- Ajuste de penetración de clavo y grapa



## DATOS TÉCNICOS

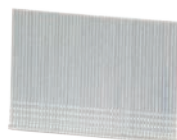
Modelo	Presión	Consumo de aire	Entrada de aire	Ø Int. Manguera
ATCL-5	90 psi	0.9 lt/ciclo	1/4" NPT	6 mm o mayor
ATCL-6	90 psi	1.4 lt/ciclo	1/4" NPT	8 mm o mayor
ATCL-8	90 psi	1.8 lt/ciclo	1/4" NPT	8 mm o mayor
ATCLEN-7	90 psi	0.9 lt/ciclo	1/4" NPT	6 mm o mayor



ATTR



SERIE 18



SERIE 16



SERIE ST

## DESCRIPCIÓN

Modelo	Longitud	Calibre	Cantidad	Para modelo
ATTR-38	Clavo rolado de 1-1/2"	12	12 Rollos c/ 300 pzs	ATCL-5
ATTR-64	Clavo rolado de 2-1/2"	12	8 Rollos c/ 300 pzs	ATCL-6 Y ATCL-8
ATTR-75	Clavo rolado de 3"	12	6 Rollos c/ 250 pzs	ATCL-8
ATF-18/15	Clavillo fino de 15mm	18	5,000 pzs	ATCL-1
ATF-18/30	Clavillo fino de 30mm	18	5,000 pzs	ATCL-1
ATF-16/32	Clavillo fino de 32mm	16	2,500 pzs	ATCL-2
ATF-16/50	Clavillo fino de 50mm	16	2,500 pzs	ATCL-2
ATST-25	Clavillo de 1/4" y 25mm	13	2,000 pzs	ATCL-4
ATST-64	Clavillo de 1/4" y 25mm	13	2,000 pzs	ATCL-4



# ENGRAPADORAS Y ANILLADORAS

RESISTENTES

USO INDUSTRIAL

LIGERAS

SEGURAS

ERGONÓMICAS

## ATEN-1



### ENGRAPADORA TAPICERA 1/2"

#### VENTAJAS Y BENEFICIOS

- Ligera y compacta
- De uso industrial
- Riel contenedor para 100 grapas
- Maletín para fácil transportación

#### CARACTERÍSTICAS PRINCIPALES

- Corona: 12.8 mm (1/2")
- Largo de pata: 6-16 mm
- Peso: 0.85 Kg.

## ATEN-2



### ENGRAPADORA DE 1/4"

#### VENTAJAS Y BENEFICIOS

- Ligera y compacta
- De uso industrial
- Mango ergonómico de goma
- Gatillo de seguridad
- Ajuste de penetración de grapa
- Maletín para fácil transportación

#### CARACTERÍSTICAS PRINCIPALES

- Corona: 1/4"
- Largo de pata: 16-38 mm (5/8" - 1 1/2")
- Calibre de grapa: 18
- Presión de trabajo: 90 PSI
- Peso: 1.8 Kg.

## ATEN-6



### ENGRAPADORA TAPICERA 3/8"

#### VENTAJAS Y BENEFICIOS

- Ligera y compacta
- De uso industrial
- Mango ergonómico de goma
- Riel contenedor para 100 grapas con carga inferior
- Maletín para fácil transportación

#### CARACTERÍSTICAS PRINCIPALES

- Corona: 9.5 mm (3/8")
- Largo de pata: 6-16 mm (1/4" - 5/8")
- Presión de trabajo: 90 PSI
- Peso: 0.95 Kg.

## DATOS TÉCNICOS

Modelo	Presión	Consumo de aire	Entrada de aire	Ø Int. Manguera
ATEN-1	90 psi	0.6 lt/ciclo	1/4" NPT	6 mm o mayor
ATEN-2	90 psi	0.9 lt/ciclo	1/4" NPT	6 mm o mayor
ATEN-6	90 psi	0.6 lt/ciclo	1/4" NPT	6 mm o mayor

## ENGRAPADORA DE 1/4"

### ATEN-8

#### CARACTERÍSTICAS PRINCIPALES

- Corona: 1/4"
- Largo de pata: 10-38 mm (3/8" - 1 1/2")
- Calibre de grapa: 18
- Peso: 1.2 Kg.

#### VENTAJAS Y BENEFICIOS

- De uso industrial
- Mango ergonómico de goma
- Combinación de disparo (rápido y simple)
- Gatillo de seguridad
- Ajuste de penetración de grapa



## ENGRAPADORA DE CASCO

### ATEN-16

#### CARACTERÍSTICAS PRINCIPALES

- Corona: 11.1 mm (7/16")
- Largo de pata: 6-16 mm (1" - 2")
- Calibre de grapa: 16
- Presión de trabajo: 90 PSI
- Peso: 0.95 Kg.

#### VENTAJAS Y BENEFICIOS

- De uso industrial
- Mango ergonómico de goma
- Combinación de disparo (rápido y simple)
- Riel contenedor para 100 grapas
- Recarga de grapas por la parte superior
- Gatillo de seguridad
- Ajuste de penetración de grapa
- Maletín para fácil transportación



## ENGRAPADORA PARA MALLA CICLÓNICA

### ATEN-11

#### CARACTERÍSTICAS PRINCIPALES

- Corona: 11.1 mm (7/16")
- Largo de pata: 5/16"- 7/16"
- Peso: 0.5 Kg.

#### VENTAJAS Y BENEFICIOS

- Ligera
- De uso industrial
- Mango ergonómico de goma
- Riel contenedor para 100 grapas
- Completamente manual



## DATOS TÉCNICOS

Modelo	Presión	Consumo de aire	Entrada de aire	Ø Int. Manguera
ATEN-8	90 psi	0.8 lt/ciclo	1/4" NPT	6 mm o mayor
ATEN-16	90 psi	0.9 lt/ciclo	1/4" NPT	6 mm o mayor
ATEN-11	-	-	-	-

## ATEN-9



### ENGRAPADORA MANUAL PARA CARTÓN

#### VENTAJAS Y BENEFICIOS

- Ligera
- De uso industrial
- Mango ergonómico de goma
- Riel contenedor para 100 grapas
- Ajuste de cierre de grapa

#### CARACTERÍSTICAS PRINCIPALES

- Corona: 34.7 mm
- Largo de pata: 15-19 mm
- Peso: 0.95 Kg.

## ATEN-10



### ENGRAPADORA NEUMÁTICA PARA CARTÓN

#### VENTAJAS Y BENEFICIOS

- Ligera
- De uso industrial
- Mango ergonómico de goma
- Riel contenedor para 100 grapas
- Ajuste de cierre de grapa

#### CARACTERÍSTICAS PRINCIPALES

- Corona: 34.7 mm
- Largo de pata: 15-19 mm
- Peso: 2 Kg.

## ATEN-12



### ENGRAPADORA NEUMÁTICA DE PEDESTAL

#### VENTAJAS Y BENEFICIOS

- Ligera
- De uso industrial
- Mango ergonómico de goma
- Riel contenedor para 100 grapas
- Ajuste de cierre de grapa

#### CARACTERÍSTICAS PRINCIPALES

- Corona: 34.7 mm
- Largo de pata: 15-19 mm
- Peso: 20 Kg.

## ATEN-13



### ENGRAPADORA MANUAL DE PEDESTAL

#### VENTAJAS Y BENEFICIOS

- Ligera
- De uso industrial
- Mango ergonómico de goma
- Riel contenedor para 100 grapas
- Ajuste de cierre de grapa

#### CARACTERÍSTICAS PRINCIPALES

- Corona: 34.7 mm
- Largo de pata: 15-19 mm
- Peso: 16 Kg.

## DATOS TÉCNICOS

Modelo	Presión	Consumo de aire	Entrada de aire	Ø Int. Manguera
ATEN-9	-	-	-	-
ATEN-10	90 psi	0.7 lt/ciclo	1/4" NPT	6 mm o mayor
ATEN-12	90 psi	1.6 lt/ciclo	1/4" NPT	6 mm o mayor
ATEN-13	-	-	-	-

## ANILLADORA CALIBRE 15

### ATAN-05

#### CARACTERÍSTICAS PRINCIPALES

- Corona: 23.9 mm
- Calibre: 15 (1.8 mm)
- Rango de cierre: 4.8 - 8.7 mm
- Capacidad de Riel: 150 pzs
- Peso: 1.45 Kg.

#### VENTAJAS Y BENEFICIOS

- Ligera
- Mango ergonómico de goma
- Riel contenedor para 150 anillos
- Ajuste de cierre de anillo



## ANILLADORA CALIBRE 16

### ATAN-05A

#### CARACTERÍSTICAS PRINCIPALES

- Corona: 23.5 mm
- Calibre: 16 (1.6 mm)
- Rango de cierre: 4.8 - 8.7 mm
- Capacidad de Riel: 150 pzs
- Peso: 1.45 Kg.

#### VENTAJAS Y BENEFICIOS

- Ligera
- Mango ergonómico de goma
- Riel contenedor para 150 anillos
- Ajuste de cierre de anillo



## ANILLADORA CALIBRE 16

### ATAN-06

#### CARACTERÍSTICAS PRINCIPALES

- Corona: 23.5 mm
- Calibre: 15 (1.8 mm)
- Rango de cierre: 7.9 - 11.0 mm
- Capacidad de Riel: 150 pzs
- Peso: 1.65 Kg.

#### VENTAJAS Y BENEFICIOS

- Ligera
- De uso industrial
- Mango ergonómico de goma
- Riel contenedor para 150 anillos
- Ajuste de cierre de anillo



## DATOS TÉCNICOS

Modelo	Presión	Consumo de aire	Entrada de aire	Ø Int. Manguera
ATAN-05	90 psi	3.5 lt/ciclo	1/4" NPT	6 mm o mayor
ATAN-05A	90 psi	3.5 lt/ciclo	1/4" NPT	6 mm o mayor
ATAN-06	90 psi	3.5 lt/ciclo	1/4" NPT	6 mm o mayor

## ATANI-48



### ANILLADORA INDUSTRIAL 8- 10 MM

#### VENTAJAS Y BENEFICIOS

- Corona: 23.7 mm
- Calibre: 15 (1.8 mm)
- Rango de cierre: 4.8 - 8.7 mm
- Capacidad de Riel: 100 pzs
- Peso: 1.45 kg

#### CARACTERÍSTICAS PRINCIPALES

- Ligera
- De uso industrial
- Mango ergonómico de goma
- Riel contenedor para 130 grapas
- Ajuste de cierre de anillo

## ATANI-80EX



### ANILLADORA 8- 10 MM

#### VENTAJAS Y BENEFICIOS

- Corona: 23.7 mm
- Calibre: 15 (1.8 mm)
- Rango de cierre: 8 - 11 mm
- Capacidad de Riel: 100 pzs
- Peso: 1.5 Kg

#### CARACTERÍSTICAS PRINCIPALES

- Ligera
- De uso industrial
- Mango ergonómico de goma
- Riel contenedor para 130 grapas
- Ajuste de cierre de anillo

## DATOS TÉCNICOS

Modelo	Presión	Consumo de aire	Entrada de aire	Ø Int. Manguera
ATANI-48	90 psi	3.5 lt/ciclo	1/4" NPT	6 mm o mayor
ATANI-80EX	90 psi	3.5 lt/ciclo	1/4" NPT	6 mm o mayor



## DESCRIPCIÓN

Modelo	Corona	Longitud	Calibre	Cantidad	Para modelo
3515	35 mm	15 mm	20	2,000 pzs	ATEN-9, ATEN-10, ATEN-12, ATEN-13
3518	35 mm	18 mm	20	2,000 pzs	ATEN-9, ATEN-10, ATEN-12, ATEN-13
8010	1/2"	10 mm	22	5,000 pzs	ATEN-1
9025	1/4"	25 mm	18.5	5,000 pzs	ATEN-2
ATGSI-16-112	7/16"	1-1/2"	16	11,500	ATEN-16
ATGSI-16-134	7/16"	1-3/4"	16	9,500	ATEN-16
ATGSI-16-200	7/16"	2"	16	8,000	ATEN-16
ATC16-235	23.9 mm	12 mm	16	10,000	ATAN-05, ATANI-48, ATANI-80EX
ATC16-239	23.5 mm	12 mm	16	10,000	ATAN-05A, ATAN-06



## HERRAMIENTAS ESPECIALES

**PRECISAS**

**RESISTENTES**

**LIGERAS**

**SILENCIOSAS**

**COMPACTAS**

## CALAFATEADORA

ATHE-1

### CARACTERÍSTICAS PRINCIPALES

### VENTAJAS Y BENEFICIOS

- Dimensiones del cilindro: 2" diámetro x 8.5" largo
- Presión de trabajo: 90 PSI
- Entrada de aire: 1/4" NPT
- Peso: 1.0 Kg.
- De uso industrial
- Ligera y compacta
- De fácil manejo
- Bajo consumo de aire
- Silenciosa



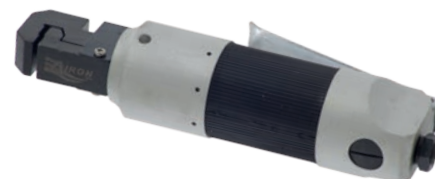
## SOLAPADORA

ATHE-2

### CARACTERÍSTICAS PRINCIPALES

### VENTAJAS Y BENEFICIOS

- Diámetro de perforación: 3/16" en acero
- Capacidad de dobles: lámina de calibre 16
- Presión de trabajo: 90 PSI
- Entrada de aire: 1/4" NPT
- Peso: 1.0 Kg.
- De uso industrial
- Ligera y compacta
- De fácil manejo
- Bajo consumo de aire
- Silenciosa



## ASPIRADORA

ATHE-4

### CARACTERÍSTICAS PRINCIPALES

### VENTAJAS Y BENEFICIOS

- No de Boquillas: 4
- Presión de trabajo: 90 PSI
- Entrada de aire: 1/4" NPT
- Peso: 1.0 Kg.
- Uso industrial
- Ligera y compacta
- De fácil manejo
- Bajo consumo de aire
- Silenciosa
- Cuenta con bolsa recolectora
- Boquillas intercambiables



## ASPIRADORA Y SOPLETEADORA

ATHE-9

### CARACTERÍSTICAS PRINCIPALES

### VENTAJAS Y BENEFICIOS

- No de Boquillas: 4
- Presión de trabajo: 90 PSI
- Entrada de aire: 1/4" NPT
- Peso: 1.0 Kg.
- Uso industrial
- Ligera y compacta
- Doble función
- Bajo consumo de aire
- Silenciosa
- Cuenta con bolsa recolectora
- Boquillas intercambiables



## DATOS TÉCNICOS

Modelo	Presión	Consumo de aire	Entrada de aire	Ø Int. Manguera
ATHE-1	90 psi máx	8.2 lt/s	1/4" NPT	6 mm o mayor
ATHE-2	90 psi	7.0 lt/ciclo	1/4" NPT	6 mm o mayor
ATHE-4	90 psi	7.6 lt/s	1/4" NPT	6 mm o mayor
ATHE-9	90 psi	7.6 lt/s	1/4" NPT	6 mm o mayor

## ATHE-5

### PISTOLA DE LIMPIEZA



#### VENTAJAS Y BENEFICIOS

- Presión de trabajo: 90 PSI
- Tamaño de la manguera de líquido de limpieza: 4 mm
- Entrada de aire: 1/4" NPT
- Peso: 1.0 Kg.

#### CARACTERÍSTICAS PRINCIPALES

- Ligera y compacta
- De fácil manejo
- Bajo consumo de aire
- Ergonómica
- Silenciosa
- Manguera para líquido de lavado

## ATHE-6

### PISTOLA PARA SAND BLAST



#### VENTAJAS Y BENEFICIOS

- Presión de trabajo: 90 PSI
- Tamaño de la manguera de líquido de limpieza: 3/8"
- Entrada de aire: 1/4" NPT
- Peso: 1.0 Kg.

#### CARACTERÍSTICAS PRINCIPALES

- Ligera y compacta
- De fácil manejo
- Con manguera flexible
- Tubo de succión con muescas, evita la obstrucción

## ATHE-7

### LÁPIZ GRAVADOR



#### VENTAJAS Y BENEFICIOS

- Presión de trabajo: 90 PSI
- Entrada de aire: 1/4" NPT
- Peso: 0.1 Kg.

#### CARACTERÍSTICAS PRINCIPALES

- Ligero y compacto
- De fácil manejo
- Ergonómico
- Silencioso
- Punta de grabado resistente al desgaste

## ATHE-8

### ENGRASADORA



#### VENTAJAS Y BENEFICIOS

- Tamaño de depósito: 0.4 lts ó 400 cc
- Presión de trabajo: 90 PSI
- Entrada de aire: 1/4" NPT
- Peso: 1.0 Kg.

#### CARACTERÍSTICAS PRINCIPALES

- Ligera y compacta
- De fácil manejo
- Ergonómica
- Silenciosa
- Con depósito de grasa

## DATOS TÉCNICOS

Modelo	Presión	Consumo de aire	Entrada de aire	Ø Int. Manguera
ATHE-5	90 psi	7.2 lt/s	1/4" NPT	6 mm o mayor
ATHE-6	90 psi	7.8 lt/s	1/4" NPT	6 mm o mayor
ATHE-7	90 psi	2.4 lt/s	1/4" NPT	6 mm o mayor
ATHE-8	90 psi	6.5 lt/s	1/4" NPT	6 mm o mayor



# HERRAMIENTAS DE TORQUE Y HERRAMIENTAS HIDRÁULICAS

FÁCIL AJUSTE

USO INDUSTRIAL

TECNOLOGÍA DE PUNTA

MÁXIMA  
PRECISIÓN

FÁCILES DE  
OPERAR



### VENTAJAS Y BENEFICIOS

- Ligero y compacto
- Máxima precisión, excede normas internacionales
- Ajuste de nudo automático
- Escala de láser fácil de leer
- Mango ergonómico
- Maneral de apoyo

### CARACTERÍSTICAS PRINCIPALES

- Disponible hasta 10 Nm
- Tolerancia: +/- 1%
- Entrada hexagonal para puntas de 6.3mm (1/4")
- Mecanismo: leva de des-conexión

## DATOS TÉCNICOS

### SISTEMA INTERNACIONAL (NEWTON-METRO)

Modelo	Intervalo de apriete	Resolución	Longitud	Peso
ATTS-01 M	0.1~1.2 Nm	0.01 Nm	180 mm	0.23 Kg
ATTS-02 M	0.4~2.6 Nm	0.02 Nm	180 mm	0.23 Kg
ATTS-03 M	1~3.5 Nm	0.05 Nm	195 mm	0.34 Kg
ATTS-06 M	1~6 Nm	0.1 Nm	195 mm	0.34 Kg
ATTS-010 M	5~10 Nm	0.1 Nm	195 mm	0.34 Kg

### SISTEMA AMERICANO (LIBRAS-PULGADA)

Modelo	Intervalo de apriete	Resolución	Longitud	Peso
ATTS-012S	2~12 In.lb	0.1 In.lb	180 mm	0.23 Kg
ATTS-015S	3~15 In.lb	0.1 In.lb	180 mm	0.23 Kg
ATTS-025S	5~25 In.lb	0.5 In.lb	195 mm	0.34 Kg
ATTS-050S	10~50 In.lb	2.0 In.lb	195 mm	0.34 Kg
ATTS-090S	10~90 In.lb	2.0 In.lb	195 mm	0.34 Kg

## TORQUIMETRO DE CLICK EN NM

## ATTM-(SERIES)



### CARACTERÍSTICAS PRINCIPALES

- Tolerancia de  $\pm 3\%$ .
- Cuadro de arrastre 1/4"
- Angulo de recuperación de solo  $5.6^\circ$

### VENTAJAS Y BENEFICIOS

- Uso industrial.
- Fácil Ajuste de Par torsional
- Seguro de liberación rápida.
- Súper Compacto

## DATOS TÉCNICOS

### SISTEMA INTERNACIONAL (NEWTON-METRO)

Modelo	Cuadro	No de dientes	Intervalo de apriete	Resolución	Longitud	Peso
ATTM-06M	1/4"	64	1~6 Nm	0.05 Nm	210 mm	0.288 Kg
ATTM-15M	1/4"	64	3~15 Nm	0.1 Nm	210 mm	0.288 Kg
ATTM-25M	1/4"	64	5~25 Nm	0.2 Nm	248 mm	0.288 Kg

### SISTEMA AMERICANO (LIBRAS-PULGADA)

Modelo	Cuadro	No de dientes	Intervalo de apriete	Resolución	Longitud	Peso
ATTM-006S	1/4"	64	10~60 In.lb	0.5 In.lb	210 mm	0.288 Kg
ATTM-015S	1/4"	64	30~150 In.lb	1.0 In.lb	210 mm	0.288 Kg
ATTM-025S	1/4"	64	50~250 In.lb	2.0 In.lb	248 mm	0.325 Kg

## ATTM-(SERIES)

## TORQUIMETROS DE CLICK O TRUENO



### VENTAJAS Y BENEFICIOS

- Ligero y de fácil transportación
- Escala graduada en 2 unidades Nm y lb.ft
- Ajuste de torque y seguro en el mango
- Carraca tipo matraca
- Con estuche y juego de dados

### CARACTERÍSTICAS PRINCIPALES

- Disponible hasta 3,000 Nm
- Resolución: desde 0.5 Nm
- Tolerancia: +/- 4%
- Tipo de mecanismo: clic/trueno
- Tipo de salida: cuadro con balin de retención



## DATOS TÉCNICOS

Modelo	Cuadro	No de dientes	Intervalo de apriete	Resolución	Longitud	Peso
ATTM-100M	3/8"	32	20~100 Nm	0.5 Nm	436 mm	1.31 Kg
ATTM-200M	1/2"	32	40~200 Nm	1.0 Nm	512 mm	1.58 Kg
ATTM-400M	1/2"	32	80~400 Nm	2.0 Nm	614 mm	1.8 Kg
ATTM-600M	3/4"	24	100~600 Nm	5.0 Nm	1,050 mm	5.03 Kg
ATTM-1000M	3/4"	24	200~1,000 Nm	5.0 Nm	1,240 mm	6.11 Kg
ATTM-1500M	1"	24	300~1,500 Nm	10 Nm	1,850 mm	10.51 Kg
ATTM-3000M	1"	24	1,000~3,000 Nm	10 Nm	1,500 mm	25 Kg

Modelo	Cuadro	No de dientes	Intervalo de apriete	Resolución	Longitud	Peso
ATTM-80S	3/8"	32	10~80 Ft.lb	0.5 Ft.lb	436 mm	1.32 Kg
ATTM-150S	1/2"	32	20~150 Ft.lb	1.0 Ft.lb	512 mm	1.58 Kg
ATTM-250S	1/2"	32	30~250 Ft.lb	1.0 Ft.lb	614 mm	1.8 Kg
ATTM-600S	3/4"	24	100~600 Ft.lb	5.0 Ft.lb	1,240 mm	6.11 Kg
ATTM-1000S	1"	24	200~1000 Ft.lb	5.0 Ft.lb	1,850 mm	10.51 Kg
ATTM-1500S	1"	36	300~1500 Ft.lb	10 Ft.lb	2,300 mm	18.3 Kg

# TORQUIMETROS MECÁNICOS DE ALUMINIO



TORQUIMETRO DE CLICK O TRUENO EN ALUMINIO

ATTAM-(SERIES)



## CARACTERÍSTICAS PRINCIPALES

- Disponible hasta 3,000 Nm
- Resolución: desde 5 Nm
- Tolerancia: +/- 4%
- Tipo de mecanismo: clic/trueno
- Tipo de salida: cuadro con balin de retención

## VENTAJAS Y BENEFICIOS

- Para uso industrial
- Ligero pero robusto por sus materiales
- Diseño de liberación rápida
- Utilizable para ambos sentidos
- Fuerte sonido al alcanzar el torque

## DATOS TÉCNICOS

Modelo	Cuadro	Intervalo de apriete	Resolución	Longitud	Peso
ATTAM-120M	1/2"	20~120 Nm	5 Nm	475 mm	1.2 Kg
ATTAM-550M	3/4"	110~550 Nm	10 Nm	827 mm	3.0 Kg
ATTAM-760M	3/4"	140~760 Nm	10 Nm	827 mm	3.0 Kg
ATTAM-1000M	3/4"	200~1,000 Nm	10 Nm	1,413 mm	3.8 Kg
ATTAM-1500M	1"	600~1,500 Nm	25 Nm	1,615 mm	10.9 Kg
ATTAM-3000M	1-1/2"	1,500~3,000 Nm	50 Nm	2,370 mm	16.4 Kg

## ATLD-7

### TORQUIMETRO DE CLICK 3/8" EN KIT



#### VENTAJAS Y BENEFICIOS

- Ligero y de fácil transportación
- Escala graduada en 2 unidades Nm y lb.ft
- Ajuste de torque y seguro en el mango
- Carraca tipo matraca
- Con estuche y juego de dados

#### CARACTERÍSTICAS PRINCIPALES

- Intervalo: 20.3 - 108.5 Nm (15-80 lb.ft)
- Resolución: 0.68 Nm (0.5 lb.ft)
- Tolerancia: +/- 4%
- Tipo de mecanismo: clic/trueno
- Tipo de salida: cuadro de 3/8"

## ATLD-8

### TORQUIMETRO DE CLICK 1/2" EN KIT



#### VENTAJAS Y BENEFICIOS

- Ligero y de fácil transportación
- Escala graduada en 2 unidades Nm y lb.ft
- Ajuste de torque y seguro en el mango
- Carraca tipo matraca
- Con estuche y juego de dados

#### CARACTERÍSTICAS PRINCIPALES

- Intervalo: 40.7 - 203.4 Nm (30-150 lb.ft)
- Resolución: 1.35 Nm (1 lb.ft)
- Tolerancia: +/- 4%
- Tipo de mecanismo: clic/trueno
- Tipo de salida: cuadro de 1/2"

## DATOS TÉCNICOS

Modelo	Cuadro	Intervalo de apriete	Resolución	Longitud	Peso
ATLD-7	3/8"	15~80 Ft.lb (20.3~108.5) Nm	1.0 (0.68) Nm	380 mm	2.1 Kg
ATLD-8	1/2"	30~150 Ft.lb (40.7~203.4) Nm	1.0 (1.35) Nm	540 mm	2.8 Kg

## TORQUIMETROS PREAJUSTABLES

## ATTP-(SERIES)



### CARACTERÍSTICAS PRINCIPALES

- Intervalo: 40.7 - 203.4 Nm (30-150 lb.ft)
- Resolución: 1.35 Nm (1 lb.ft)
- Tolerancia: +/- 4%
- Tipo de mecanismo: clic/trueno
- Tipo de salida: cuadro con balin de retención

### VENTAJAS Y BENEFICIOS

- Ligero y de fácil transportación
- Ajuste de torque interno
- Carraca tipo matraca
- Mango ergonómico

## DATOS TÉCNICOS

Modelo	Cuadro	No de dientes	Intervalo de apriete	Longitud	Peso
ATTP-10	1/4"	24	2~10 Nm	224 mm	0.40 Kg
ATTP-20	1/4"	24	4~20 Nm	271 mm	0.41 Kg
ATTP-60	3/8"	24	10~60 Nm	285 mm	0.53 Kg
ATTP-100	1/2"	32	20~100 Nm	355 mm	0.95 Kg
ATTP-200	1/2"	32	40~200 Nm	430 mm	1.21 Kg
ATTP-340	1/2"	32	60~340 Nm	534 mm	1.45 Kg
ATTP-600	3/4"	24	100~600 Nm	1,050 mm	4.6 Kg
ATTP-1,000	1"	24	200~1,000 Nm	1,240 mm	5.1 Kg



### VENTAJAS Y BENEFICIOS

- Ligero y de fácil transportación
- Ajuste de torque y seguro en el mango
- Escala graduada en Nm
- Carraca tipo matraca
- Cabezal desmontable compatible con terminal abierta y cerrada

### CARACTERÍSTICAS PRINCIPALES

- Tolerancia: +/- 4%
- Tipo de mecanismo: clic/trueno
- Tipo de salida: cuadro con balin de retención

## DATOS TÉCNICOS

Modelo	Cuadro	Intervalo de apriete	Resolución	Longitud	Peso
ATTI-5	1/4"	1~5 Nm	0.05 Nm	187 mm	0.2 Kg
ATTI-25	1/4"	5~25 Nm	0.2 Nm	190 mm	0.3 Kg
ATTI-60	3/8"	10~60 Nm	0.5 Nm	307 mm	0.5 Kg
ATTI-100	1/2"	20~100 Nm	1.0 Nm	420 mm	0.8 Kg
ATTI-200	1/2"	40~200 Nm	1.0 Nm	480 mm	1.7 Kg
ATTI-400	3/4"	120~400 Nm	2.0 Nm	780 mm	3.2 Kg
ATTI-600	3/4"	150~600 Nm	2.5 Nm	890 mm	3.3 Kg
ATTI-1000	1"	300~1,000 Nm	5.0 Nm	1,300 mm	7.6 Kg
ATTI-1500	1"	460~1,500 Nm	8.0 Nm	1,320 mm	8.5 Kg
ATTI-3000	1"	1,000~3,000 Nm	10.0 Nm	1,500 mm	25 Kg

# TORQUIMETROS DE TERMINAL INTERCAMBIABLE EN KIT



## TORQUIMETROS DE TERMINAL INTERCAMBIABLE

### ATTI- (SERIES)

#### CARACTERÍSTICAS PRINCIPALES

- Intervalo: hasta 400 Nm
- Tolerancia: +/- 4%
- Tipo de mecanismo: clic/trueno

#### VENTAJAS Y BENEFICIOS

- Ligero y de fácil transportación
- Escala graduada fácil lectura
- Ajuste de torque y seguro en el mango
- Carraca tipo matraca
- Con estuche y juego de terminales



## TERMINALES PARA TORQUIMETROS

### ATTI- (SERIES)

#### CARACTERÍSTICAS PRINCIPALES

- Fabricadas en acero cr-mo
- Se fabrican en cualquier medida metrica o sae
- Acabado que impide corrosión
- Sistema de fácil colocación

#### VENTAJAS Y BENEFICIOS

- Permite una colocación rápida
- Facilita el acceso en espacios reducidos
- Permite aplicar torque a conexiones de tubería o tuercas con espárragos muy largos



## DATOS TÉCNICOS

### SISTEMA INTERNACIONAL (NEWTON-METRO)

Modelo	Cuadro	Intervalo de apriete	Resolución	Longitud	Peso	Medida de Terminales
ATTI-100MK	3/8"	20~100 Nm	0.5 Nm	436 mm	1.31 Kg	13,14,15,17,19,22,24,27,30 (mm)
ATTI-200MK	1/2"	40~200 Nm	1.0 Nm	512 mm	1.58 Kg	13,14,15,17,19,22,24,27,30 (mm)
ATTI-400MK	1/2"	80~400 Nm	2.0 Nm	614 mm	1.8 Kg	13,14,15,17,19,22,24,27,30 (mm)

### SISTEMA AMERICANO (LIBRAS-PIE)

Modelo	Cuadro	Intervalo de apriete	Resolución	Longitud	Peso	Medida de Terminales
ATTI-80SK	3/8"	10~80 Ft.lb	0.5 Ft.lb	436 mm	1.32 Kg	13,14,15,17,19,22,24,27,30 (mm)
ATTI-150SK	1/2"	20~150 Ft.lb	1.0 Ft.lb	512 mm	1.58 Kg	13,14,15,17,19,22,24,27,30 (mm)
ATTI-250SK	1/2"	30~250 Ft.lb	1.0 Ft.lb	614 mm	1.8 Kg	13,14,15,17,19,22,24,27,30 (mm)



### VENTAJAS Y BENEFICIOS

- Ligero y de fácil transportación
- Mango ergonómico y de alta durabilidad
- Indicador torque análogo bidireccional
- Fácil operación
- Máxima precisión, excede normas internacionales
- Carraca tipo matraca



### CARACTERÍSTICAS PRINCIPALES

- Disponible hasta 1,000 Nm
- Tipo de mecanismo: carátula
- Tolerancia: +/- 1%
- Tipo de salida: cuadro con balin de retención

### DATOS TÉCNICOS

Modelo	Cuadro	Intervalo de apriete	Resolución	Longitud	Peso
ATTC-015	1/4"	0.2~1.5 Nm	0.02 Nm	215 mm	0.4 Kg
ATTC-03	1/4"	0.3~3 Nm	0.05 Nm	215 mm	0.4 Kg
ATTC-06	1/4"	0.6~6 Nm	0.1 Nm	215 mm	0.4 Kg
ATTC-12	1/4"	1~12 Nm	0.2 Nm	215 mm	0.4 Kg
ATTC-25	3/8"	3~25 Nm	0.5 Nm	250 mm	0.6 Kg
ATTC-50	3/8"	5~50 Nm	0.5 Nm	332 mm	0.6 Kg
ATTC-100	1/2"	10~100 Nm	1 Nm	380 mm	0.7 Kg
ATTC-200	1/2"	20~200 Nm	2 Nm	470 mm	1.0 Kg
ATTC-280	3/4"	30~280 Nm	5 Nm	665 mm	1.7 Kg
ATTC-420	3/4"	40~420 Nm	5 Nm	890 mm	2.5 Kg
ATTC-560	3/4"	50~560 Nm	5 Nm	1,100 mm	4.0 Kg
ATTC-700	3/4"	70~700 Nm	10 Nm	1,258 mm	5.5 Kg
ATTC-850	1"	100~850 Nm	10 Nm	1,360 mm	6.1 Kg
ATTC-1000	1"	100~1,000 Nm	10 Nm	1,490 mm	6.4 Kg



### CARACTERÍSTICAS PRINCIPALES

- Temperatura de operación:
- -10° C ~ 60° C
- Batería: AA X 2
- Duración de batería (Operación continua): 110 hrs
- Tolerancia: +/- 1%

### VENTAJAS Y BENEFICIOS

- Escala graduada en cuatro unidades diferentes
- Aviso visual y auditivo
- Ajuste del torque digital
- 9 pre-ajustes
- Máxima precisión, excede normas internacionales
- Envío datos a PC
- Almacenamiento de lecturas



### DATOS TÉCNICOS

Modelo	Cuadro	Intervalo de apriete	Unidades	Longitud	Peso
ATTD-3	Hex 1/4"	30~300 cNm	ft.on, in.lb, Nm, Kg.cm	215 mm	0.15 Kg
ATTD-6	Hex 1/4"	60~600 cNm	ft.on, in.lb, Nm, Kg.cm	215 mm	0.15 Kg
ATTD-30	1/4"	1.5~30 Nm	ft.lb, in.lb, Nm, Kg.cm	390 mm	0.65 Kg
ATTD-135	3/8"	6.8~135 Nm	ft.lb, in.lb, Nm, Kg.m	415 mm	1.05 Kg
ATTD-340	1/2"	17~340 Nm	ft.lb, in.lb, Nm, Kg.m	650 mm	1.7 Kg
ATTD-1100	3/4"	110~1,100 Nm	ft.lb, in.lb, Nm, Kg.m	1,248 mm	6.0 Kg
ATTD-1000	3/4"	100~1,000 Nm	ft.lb, in.lb, Nm, Kg.m	1,248 mm	5.9 Kg
ATTD-2000	1"	200~2,000 Nm	ft.lb, in.lb, Nm, Kg.m	2,000 mm	12.0 Kg

## ATMU-1

### MULTIPLICADOR DE 2,500 NM



#### VENTAJAS Y BENEFICIOS

- Compacto
- Aplicaciones rápidas de torques elevados
- Incluye brazo de reacción a 90° y barra
- Maletín para fácil transportación

#### CARACTERÍSTICAS PRINCIPALES

- Torque máximo de entrada: 156 Nm (115 lb.ft)
- Torque máximo de salida: 2,500 Nm (1850 lb.ft)
- Relación de torque: 1:12
- Tipo de entrada: cuadro de 1/2"
- Tipo de salida: cuadro macho de 1"
- Peso: 4.5 Kg.

## ATMU-2

### MULTIPLICADOR DE 2,500 NM



#### VENTAJAS Y BENEFICIOS

- Compacto
- Aplicaciones rápidas de torques elevados
- Incluye brazo de reacción a 90° y barra
- Maletín para fácil transportación

#### CARACTERÍSTICAS PRINCIPALES

- Torque máximo de entrada: 758 Nm (560 lb.ft)
- Torque máximo de salida: 2,500 Nm (1850 lb.ft)
- Relación de torque: 1:3.3
- Tipo de entrada: cuadro hembra de 3/4"
- Tipo de salida: cuadro macho de 1"
- Peso: 3.5 Kg.

## ATMU-3

### MULTIPLICADOR DE 2,700 NM



#### VENTAJAS Y BENEFICIOS

- Compacto
- Aplicaciones rápidas de torques elevados
- Incluye brazo de reacción a 90° y barra
- Maletín para fácil transportación

#### CARACTERÍSTICAS PRINCIPALES

- Torque máximo de entrada: 540 Nm (400 lb.ft)
- Torque máximo de salida: 2,700 Nm (2,000 lb.ft)
- Relación de torque: 1:5
- Tipo de entrada: cuadro de 3/4"
- Tipo de salida: cuadro macho de 1"
- Peso: 6.5 Kg.

## ATMU-4

### MULTIPLICADOR DE 4,500 NM



#### VENTAJAS Y BENEFICIOS

- Compacto
- Aplicaciones rápidas de torques elevados
- Incluye brazo de reacción a 90° y barra
- Maletín para fácil transportación

#### CARACTERÍSTICAS PRINCIPALES

- Torque máximo de entrada: 173 Nm (127 lb.ft)
- Torque máximo de salida: 4,500 Nm (3,300 lb.ft)
- Relación de torque: 1:26
- Tipo de entrada: cuadro hembra de 1/2"
- Tipo de salida: cuadro macho de 1"
- Peso: 9 Kg.

## DATOS TÉCNICOS

Modelo	Alcance	Relación de torque	Cuadro entrada	Cuadro salida	Peso
ATMU-1	2,500 Nm	1:12	1/2"	1"	4.5 Kg
ATMU-2	2,500 Nm	1:3.3	3/4"	1"	3.5 Kg
ATMU-3	2,700 Nm	1:5	3/4"	1"	6.5 Kg
ATMU-4	4,500 Nm	1:26	1/2"	1-1/2"	9.0 Kg

# MULTIPLICADORES DE TORQUE INDUSTRIALES



## MULTIPLICADORES INDUSTRIALES

### CARACTERÍSTICAS PRINCIPALES

- Tipo de entrada: cuadro hembra de 1/2"
- Tipo de mecanismo: engranes planetarios
- Hasta 10,000 Nm

### VENTAJAS Y BENEFICIOS

- Compacto
- Uso pesado
- Aplicaciones rápidas de torques elevados
- Brazo de reacción
- Seguro de reacción
- Maletín de transportación

## ATMU-10 AL ATMU-100



## MULTIPLICADOR INDUSTRIAL DE 15,000 NM

### CARACTERÍSTICAS PRINCIPALES

- Tipo de mecanismo: engranes planetarios
- Hasta 15,000 Nm
- Tipo de entrada: cuadro hembra de 3/4"
- Tipo de salida: cuadro macho de 2-1/2"

### VENTAJAS Y BENEFICIOS

- Uso pesado
- Aplicaciones rápidas de torques elevados
- Brazo de reacción
- Seguro de reacción
- Maletín de transportación

## ATMU-150



## MULTIPLICADOR INDUSTRIAL DE 20,000 NM

### CARACTERÍSTICAS PRINCIPALES

- Tipo de mecanismo: Engranes planetarios
- Hasta 20,000 Nm
- Tipo de entrada: cuadro hembra de 3/4"
- Tipo de salida: cuadro macho de 2-1/2"

### VENTAJAS Y BENEFICIOS

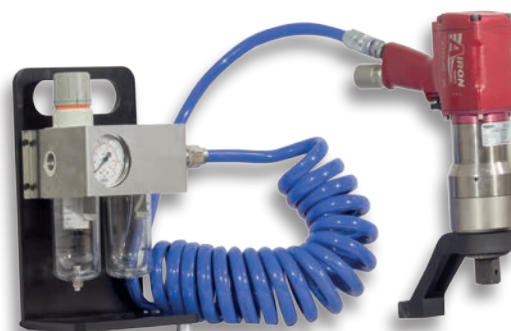
- Uso pesado
- Aplicaciones rápidas de torques elevados
- Brazo de reacción
- Seguro de reacción
- Maletín de transportación

## ATMU-200



## DATOS TÉCNICOS

Modelo	Alcance	Relación de torque	Cuadro entrada	Cuadro salida	Peso
ATMU-10	1,000 Nm	1:4	1/2"	1"	2.3 Kg
ATMU-20	2,000 Nm	1:13.7	1/2"	1"	3.3 Kg
ATMU-35	3,500 Nm	1:17	1/2"	1"	5.9 Kg
ATMU-55	5,500 Nm	1:21	1/2"	1-1/2"	9.7 Kg
ATMU-75	7,500 Nm	1:24.3	1/2"	1-1/2"	13 Kg
ATMU-100	10,000 Nm	1:29	1/2"	1-1/2"	16 Kg
ATMU-150	15,000 Nm	1:61.2	3/4"	2-1/2"	30 Kg
ATMU-200	20,000 Nm	1:67	3/4"	2-1/2"	30 Kg



### VENTAJAS Y BENEFICIOS



- Control de torque
- Uso continuo
- No produce Impacto
- Fácil operación
- Excelente precisión
- Aprietes rápidos controlados

### CARACTERÍSTICAS PRINCIPALES

- Disponibles hasta 12,000 Nm
- Presión máxima de operación: 90 psi
- Incluye unidad de mantenimiento
- Incluye maletín de fácil transportacion
- Manguera de hasta 3 mts incluida

### DATOS TÉCNICOS

Modelo	Intervalo de apriete	Velocidad	Cuadro de salida	Peso (Kg.)
ATMUN-14V	200~1,400 Nm	22 rpm	1"	6.7 Kg
ATMUN-29V	410~2,900 Nm	9 rpm	1"	7.3 Kg
ATMUN-40V	560~4,000 Nm	7 rpm	1-1/2"	9.2 Kg
ATMUN-62V	870~6,200 Nm	5 rpm	1-1/2"	11.4 Kg
ATMUN-120V	1,880~12,000 Nm	2 rpm	1-1/2"	17.4 Kg

# LLAVES ELÉCTRICAS DE TORQUE CONTROLADO



LLAVES ELÉCTRICAS DE TORQUE CONTROLADO

ATMUE-(SERIES)V



## CARACTERÍSTICAS PRINCIPALES

- Disponibles hasta 12,000 Nm
- Voltaje de operación: 220 VCA
- Incluye maletín de fácil transportación

## VENTAJAS Y BENEFICIOS

- Control de torque
- Uso continuo
- No produce Impacto
- Fácil operación
- Excelente precisión
- Aprietes rápidos controlados

## DATOS TÉCNICOS

Modelo	Intervalo de apriete	Velocidad	Cuadro de salida	Peso
ATMUE-08V	100~800 Nm	20 rpm	3/4"	7.5 kg
ATMUE-12V	200~1,200 Nm	18 rpm	1"	7.6 kg
ATMUE-26V	400~2,600 Nm	7 rpm	1"	8.2 kg
ATMUE-38V	500~3,800 Nm	5 rpm	1-1/2"	9.8 kg
ATMUE-60V	1,000~6,000 Nm	4 rpm	1-1/2"	12.3 kg
ATMUE-80V	1,200~8,000 Nm	2 rpm	1-1/2"	18.0 kg
ATMUE-100V	1,800~10,000 Nm	2 rpm	1-1/2"	18.2 kg
ATMUE-120V	2,000~12,000 Nm	1.5 rpm	1-1/2"	18.4 kg



- Conexiones rápidas giratorias

#### VENTAJAS Y BENEFICIOS

- Control de torque
- Uso continuo
- No produce Impacto
- Fácil operación
- Excelente precisión
- Aprietes rápidos controlados

#### CARACTERÍSTICAS PRINCIPALES

- Disponibles hasta 50,000 Nm
- Presión máxima de operación: 10,000 psi
- Incluye maletín de fácil trasportacion
- Conectores giratorios 360°
- Precisión de +/- 3%

### DATOS TÉCNICOS

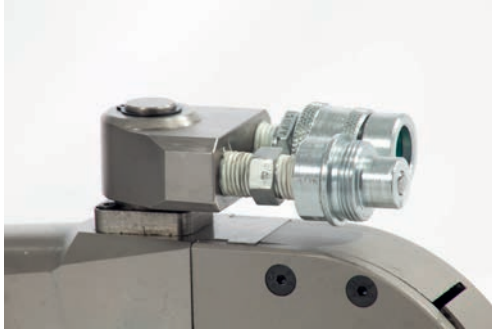
Modelo	Intervalo de apriete	Cuadro de salida	Peso
ATLHT-1C	195~1930 Nm	3/4"	2.0
ATLHT-2C	480~4,600 Nm	1"	4.0
ATLHT-3C	770~7,680 Nm	1-1/2"	7.0
ATLHT-4C	1,100~11,000 Nm	1-1/2"	9.1
ATLHT-5C	1,585~15,800 Nm	1-1/2"	13.1
ATLHT-6C	2,750~27,200 Nm	2-1/2"	25.0
ATLHT-7C	3,550~36,400 Nm	2-1/2"	31.0
ATLHT-8C	7,320~50,200 Nm	2-1/2"	45.0

# LLAVES HIDRÁULICAS CON HEXÁGONO



LLAVE HIDRÁULICA CON HEXÁGONO

ATLHT-(SERIES)H



- Conexiones rápidas giratorias

## CARACTERÍSTICAS PRINCIPALES

- Disponibles hasta 41,000 Nm
- Presión máxima de operación: 10,000 psi
- Incluye maletín de fácil transportación
- Conectores giratorios 360°
- Precisión de +/- 3%

## VENTAJAS Y BENEFICIOS

- Control de torque
- Uso continuo
- No produce Impacto
- Fácil operación
- Excelente precisión
- Aprietes rápidos controlados

## DATOS TÉCNICOS

Modelo	Intervalo de apriete	Rango de hexágono	Peso
ATLHT-1H	230~2,200 Nm	27~50 mm	2.6 Kg
ATLHT-2H	440~5,320 Nm	27~65 mm	4.8 Kg
ATLHT-3H	895~10,100 Nm	50~90 mm	9.8 Kg
ATLHT-4H	1,560~17,600 Nm	65~115 mm	16.5 Kg
ATLHT-5H	2,440~23,700 Nm	75~135 mm	18.6 Kg
ATLHT-6H	3,530~41,800 Nm	80~155 mm	31.0 Kg



### VENTAJAS Y BENEFICIOS

- Trabajo Continuo
- Operación manual o solenoide
- Puertos de conexiones configurables
- Manómetro de fácil lectura

### CARACTERÍSTICAS PRINCIPALES

- Presión de trabajo: de hasta 1,500 bar
- Bomba de alta eficiencia de dos etapas, con retorno rápido.
- El sistema de enfriamiento por aire asegura periodos largos de trabajo.
- Alimentación eléctrica o Neumática según se requiera

### DATOS TÉCNICOS

Modelo	Presion max.	Accionamiento	Aplica para	Peso
ATBHE-1	700 bar 10,000 psi	Electrico 220 vca	Herramienta de torque	27.0 Kg
ATBHE-2	150 bar 20,000 psi	Electrico 440 vca	Tensionadores	50.0 Kg
ATBHN-1	700 bar 10,000 psi	Neumatico 90 psi	Herramienta de torque	26.0 Kg
ATBHN-2	150 bar 20,000 psi	Neumatico 90 psi	Tensionadores	40.0 Kg
ATBHM-1	700 bar 10,000 psi	Manual	Equipo en general	16.0 Kg
ATBHM-2	150 bar 20,000 psi	Manual	Tensionadores	9.0 Kg

# RUPTURADORES DE TUERCAS Y TENSIONADORES HIDRÁULICOS



## TENSIONADORES HIDRÁULICOS

### ATTHT(SERIES)

#### CARACTERÍSTICAS PRINCIPALES

#### VENTAJAS Y BENEFICIOS

- Puertos para conexión rápida y de múltiples herramientas
- Puente desmontable y giratorio para simplificar el posicionamiento de herramientas
- Amplia Ranura para apriete de tuerca
- Indicador de carrera del pistón
- Agarre antideslizante

- Aplica tensión directa a los tornillos
- Se pueden tensionar varios tornillos de forma simultanea
- La forma mas rápida y segura de unir juntas



## RUPTURADORES HIDRÁULICOS

### ATRTH(SERIES)

#### CARACTERÍSTICAS PRINCIPALES

#### VENTAJAS Y BENEFICIOS

- Puertos para conexión rápida y de múltiples herramientas
- Puente desmontable y giratorio para simplificar el posicionamiento de herramientas
- Amplia Ranura para apriete de tuerca
- Indicador de carrera del pistón
- Agarre antideslizante

- Rápida operación
- Sistema Seguro
- Cuchilla de larga duración



## DATOS TÉCNICOS

Modelo	Fuerza	Carrera	Capacidad de rosca	Peso
ATTHT-1	224.3 Kn	10 mm	M16-M30 (5/8" ~ 1")	3 Kg
ATTHT-2	401.5 Kn	10 mm	M30-M39 (1-1/8" ~ 1-1/2")	4.1 Kg
ATTHT-3	768.9 Kn	10 mm	M39-M52 (1-1/2" ~ 2")	7 Kg
ATTHT-4	1,466.9 Kn	10 mm	M52-M68 (2" ~ 2-1/2")	12.2 Kg
ATTHT-5	2,261.4 Kn	10 mm	M68-M80 (2-1/2" ~ 3-1/4")	18.7 Kg
ATTHT-6	2,845.1 Kn	10 mm	M80-M95 (3-1/4" ~ 3-3/4")	27.8 Kg
Modelo	Rango de tornillo	Rango de hexágono	Fuerza	Peso
ATRTH-1	M6 ~ M12	10 ~ 19 mm	15 Ton	1.2 Kg
ATRTH-2	M12 ~ M16	19 ~ 24 mm	20 Ton	2 Kg
ATRTH-3	M16 ~ M22	24 ~ 32 mm	60 Ton	3 Kg
ATRTH-4	M22 ~ M27	32 ~ 41 mm	80 Ton	4.4 Kg
ATRTH-5	M27 ~ M33	41 ~ 50 mm	155 Ton	8.2 Kg
ATRTH-6	M33 ~ M39	50 ~ 60 mm	240 Ton	11.8 Kg
ATRTH-7	M39 ~ M48	60 ~ 75 mm	492 Ton	34.1 Kg



## BALANCINES

RESISTENTES

USO INDUSTRIAL

ERGONÓMICOS

REGULABLES

FÁCILES DE  
OPERAR



[www.airontools.com](http://www.airontools.com)

## BALANCÍN RETRÁCTIL 0.5~1.5 KG

ATBA-1

### CARACTERÍSTICAS PRINCIPALES

### VENTAJAS Y BENEFICIOS

- |   |  |
|---|--|
| <ul style="list-style-type: none"> <li>• Capacidad de carga: 0.5 - 1.5 Kg.</li> <li>• Longitud de cable: 1.5 mts</li> <li>• Diámetro de cable: 2 mm recubierto de poliuretano</li> <li>• Material de fabricación: lámina galvanizada</li> </ul> | <ul style="list-style-type: none"> <li>• Carga regulable</li> <li>• Retráctil</li> <li>• Cable de carga de acero trenzado</li> <li>• Disminuye fatiga del operario</li> <li>• Aumentan la productividad</li> </ul> |
|---|--|



## BALANCÍN RETRÁCTIL 1.5~3.0 KG

ATBA-2

### CARACTERÍSTICAS PRINCIPALES

### VENTAJAS Y BENEFICIOS

- |   |  |
|---|--|
| <ul style="list-style-type: none"> <li>• Capacidad de carga: 1.5 - 3 Kg.</li> <li>• Longitud de cable: 1.5 mts</li> <li>• Diámetro de cable: 2 mm recubierto de poliuretano</li> <li>• Material de fabricación: lámina galvanizada</li> </ul> | <ul style="list-style-type: none"> <li>• Carga regulable</li> <li>• Retráctil</li> <li>• Cable de carga de acero trenzado</li> <li>• Disminuye fatiga del operario</li> <li>• Aumentan la productividad</li> <li>• Disminuye accidentes</li> </ul> |
|---|--|



## BALANCÍN RETRÁCTIL 3 ~ 5 KG

ATBA-5

### CARACTERÍSTICAS PRINCIPALES

### VENTAJAS Y BENEFICIOS

- |  |  |
|--|--|
| <ul style="list-style-type: none"> <li>• Capacidad de carga: 3 - 5 Kg.</li> <li>• Longitud de cable: 1.5 mts de acero trenzado con cubierta de poliuretano</li> <li>• Material de fabricación: lámina galvanizada</li> <li>• Peso: 0.85 Kg.</li> </ul> | <ul style="list-style-type: none"> <li>• Carga regulable</li> <li>• Utiliza la manguera como medio de carga</li> <li>• Disminuye fatiga del operario</li> <li>• De fácil instalación</li> <li>• Aumentan la productividad</li> <li>• Disminuye accidentes</li> </ul> |
|--|--|



## BALANCÍN RETRÁCTIL 3 ~ 5 KG

ATBA-4 Y ATBA-9

### CARACTERÍSTICAS PRINCIPALES

### VENTAJAS Y BENEFICIOS

- |   |   |
|---|---|
| <ul style="list-style-type: none"> <li>• Longitud de cable: 1.5 mts de acero trenzado con cubierta de poliuretano</li> <li>• Material de fabricación: acero galvanizado</li> <li>• Peso: 1.7 Kg.</li> <li>• Capacidad de carga: 3-5 Kg. (ATBA-4)</li> <li>• Capacidad de carga: 1-3 Kg. (ATBA-9)</li> </ul> | <ul style="list-style-type: none"> <li>• Minimiza tiempo de operaciones</li> <li>• Optima operaciones</li> <li>• Disminuye accidentes</li> <li>• Disminuye fatiga del operario</li> <li>• Ajuste de tensión</li> <li>• Ganchos industriales de seguridad</li> </ul> |
|---|---|



## DATOS TÉCNICOS

Modelo	Longitud de cable	Ø cable	Peso
ATBA-1	1.5 m	2.5 mm	0.5 Kg
ATBA-2	1.5 m	3.2 mm	0.5 Kg
ATBA-3	1.5 m	-	1.0 Kg
ATBA-4	1.5 m	3.2 mm	1.8 Kg
ATBA-9	1.5 m	3.2 mm	1.7 Kg

## ATBA-6



### BALANCÍN RETRÁCTIL 5 ~ 9 KG

#### VENTAJAS Y BENEFICIOS

- Minimiza tiempo de operaciones
- Optima operaciones
- Disminuye accidentes
- Disminuye fatiga del operario
- Ajuste de tensión
- Ganchos industriales de seguridad

#### CARACTERÍSTICAS PRINCIPALES

- Capacidad de carga: 5 - 9 Kg.
- Longitud de cable: 1.5 mts de acero trenzado con cubierta de poliuretano
- Material de fabricación: acero galvanizado
- Peso: 3.6 Kg.

## ATBA-7



### BALANCÍN RETRÁCTIL 9 ~ 15 KG

#### VENTAJAS Y BENEFICIOS

- Minimiza tiempo de operaciones
- Optima operaciones
- Disminuye accidentes
- Disminuye fatiga del operario
- Ajuste de tensión
- Ganchos industriales de seguridad

#### CARACTERÍSTICAS PRINCIPALES

- Capacidad de carga: 9 - 15 Kg.
- Longitud de cable: 1.5 mts de acero trenzado con cubierta de poliuretano
- Material de fabricación: acero galvanizado
- Peso: 3.7 Kg.

## ATBA-8



### BALANCÍN RETRÁCTIL 15 ~ 22 KG

#### VENTAJAS Y BENEFICIOS

- Minimiza tiempo de operaciones
- Optima operaciones
- Disminuye accidentes
- Disminuye fatiga del operario
- Ajuste de tensión
- Ganchos industriales de seguridad

#### CARACTERÍSTICAS PRINCIPALES

- Capacidad de carga: 15 - 22 Kg.
- Longitud de cable: 1.5 mts de acero trenzado con cubierta de poliuretano
- Material de fabricación: acero galvanizado
- Peso: 7.7 Kg.

### DATOS TÉCNICOS

Modelo	Longitud de cable	Ø cable	Peso
ATBA-5	1.5 M	3.2	0.8
ATBA-6	1.5 M	4.0	3.6
ATBA-7	1.5 M	4.0	3.6
ATBA-8	1.5 M	4.8	7.7

## BALANCÍN RETRÁCTIL 22 ~ 30 KG

ATBA 22-30

### CARACTERÍSTICAS PRINCIPALES

- Capacidad de carga: 22 - 30 Kg.
- Longitud de cable: 1.5 mts de acero trenzado con cubierta de poliuretano
- Material de fabricación: lámina galvanizada
- Peso: 8.5 Kg.

### VENTAJAS Y BENEFICIOS

- Minimiza tiempo de operaciones
- Optima operaciones
- Disminuye accidentes
- Disminuye fatiga del operario
- Ajuste de tensión
- Ganchos industriales de seguridad



## BALANCÍN RETRÁCTIL 30 ~ 40 KG

ATBA 30-40

### CARACTERÍSTICAS PRINCIPALES

- Capacidad de carga: 30 - 40 Kg.
- Longitud de cable: 1.5 mts de acero trenzado con cubierta de poliuretano
- Material de fabricación: lámina galvanizada
- Peso: 10.0 Kg.

### VENTAJAS Y BENEFICIOS

- Minimiza tiempo de operaciones
- Optima operaciones
- Disminuye accidentes
- Disminuye fatiga del operario
- Ajuste de tensión
- Ganchos industriales de seguridad



## BALANCÍN RETRÁCTIL 40 ~ 50 KG

ATBA 40-50

### CARACTERÍSTICAS PRINCIPALES

- Capacidad de carga: 40 - 50 Kg.
- Longitud de cable: 1.5 mts de acero trenzado con cubierta de poliuretano
- Material de fabricación: lámina galvanizada
- Peso: 10.5 Kg.

### VENTAJAS Y BENEFICIOS

- Minimiza tiempo de operaciones
- Optima operaciones
- Disminuye accidentes
- Disminuye fatiga del operario
- Ajuste de tensión
- Ganchos industriales de seguridad



## BALANCÍN RETRÁCTIL 50 ~ 60 KG

ATBA 50-60

### CARACTERÍSTICAS PRINCIPALES

- Capacidad de carga: 50 - 60 Kg.
- Longitud de cable: 1.5 mts de acero trenzado con cubierta de poliuretano
- Material de fabricación: lámina galvanizada
- Peso: 11.0 Kg.

### VENTAJAS Y BENEFICIOS

- Minimiza tiempo de operaciones
- Optima operaciones
- Disminuye accidentes
- Disminuye fatiga del operario
- Ajuste de tensión
- Ganchos industriales de seguridad



## DATOS TÉCNICOS

Modelo	Longitud de cable	Ø cable	Peso
ATBA-22-30	1.5 m	4.8 mm	8.5 Kg
ATBA-30-40	1.5 m	4.8 mm	10 Kg
ATBA-40-50	1.5 m	4.8 mm	10.5 Kg
ATBA-50-60	1.5 m	4.8 mm	11.0 Kg

## ATBA 60-70



### BALANCÍN RETRÁCTIL 60 ~ 70 KG

#### VENTAJAS Y BENEFICIOS

- Minimiza tiempo de operaciones
- Optima operaciones
- Disminuye accidentes
- Disminuye fatiga del operario
- Ajuste de tensión
- Ganchos industriales de seguridad

#### CARACTERÍSTICAS PRINCIPALES

- Capacidad de carga: 60 - 70 Kg.
- Longitud de cable: 1.5 mts de acero trenzado con cubierta de poliuretano
- Material de fabricación: lámina galvanizada
- Peso: 12 Kg.

## ATBA 70-80



### BALANCÍN RETRÁCTIL 70 ~ 80 KG

#### VENTAJAS Y BENEFICIOS

- Minimiza tiempo de operaciones
- Optima operaciones
- Disminuye accidentes
- Disminuye fatiga del operario
- Ajuste de tensión
- Ganchos industriales de seguridad

#### CARACTERÍSTICAS PRINCIPALES

- Capacidad de carga: 70 - 80 Kg.
- Longitud de cable: 1.5 mts de acero trenzado con cubierta de poliuretano
- Material de fabricación: lámina galvanizada
- Peso: 12.5 Kg.

## ATBA 80-100



### BALANCÍN RETRÁCTIL 80 ~ 100 KG

#### VENTAJAS Y BENEFICIOS

- Minimiza tiempo de operaciones
- Optima operaciones
- Disminuye accidentes
- Disminuye fatiga del operario
- Ajuste de tensión
- Ganchos industriales de seguridad

#### CARACTERÍSTICAS PRINCIPALES

- Capacidad de carga: 80 - 100 Kg.
- Longitud de cable: 1.5 mts de acero trenzado con cubierta de poliuretano
- Material de fabricación: lámina galvanizada
- Peso: 19.0 Kg.

## ATBA 100-120



### BALANCÍN RETRÁCTIL 100 ~ 120 KG

#### VENTAJAS Y BENEFICIOS

- Minimiza tiempo de operaciones
- Optima operaciones
- Disminuye accidentes
- Disminuye fatiga del operario
- Ajuste de tensión
- Ganchos industriales de seguridad

#### CARACTERÍSTICAS PRINCIPALES

- Capacidad de carga: 100 - 120 Kg.
- Longitud de cable: 1.5 mts de acero trenzado con cubierta de poliuretano
- Material de fabricación: lámina galvanizada
- Peso: 20.0 Kg.

### DATOS TÉCNICOS

Modelo	Longitud de cable	Ø cable	Peso
ATBA-60-70	1.5 m	4.8 mm	12.0 Kg
ATBA-70-80	1.5 m	4.8 mm	12.5 Kg
ATBA-80-100	1.5 m	4.8 mm	19.0 Kg
ATBA-100-120	1.5 m	6.0 mm	20.0 Kg

## BALANCÍN RETRÁCTIL 120 ~ 140 KG

ATBA 120-140

### CARACTERÍSTICAS PRINCIPALES

- Capacidad de carga: 120 - 140 Kg.
- Longitud de cable: 1.5 mts de acero trenzado con cubierta de poliuretano
- Material de fabricación: lámina galvanizada
- Peso: 24.0 Kg.

### VENTAJAS Y BENEFICIOS

- Minimiza tiempo de operaciones
- Optima operaciones
- Disminuye accidentes
- Disminuye fatiga del operario
- Ajuste de tensión
- Ganchos industriales de seguridad



## BALANCÍN RETRÁCTIL 140 ~ 160 KG

ATBA 140-160

### CARACTERÍSTICAS PRINCIPALES

- Capacidad de carga: 140 - 160 Kg.
- Longitud de cable: 1.5 mts de acero trenzado con cubierta de poliuretano
- Material de fabricación: lámina galvanizada
- Peso: 24.5 Kg.

### VENTAJAS Y BENEFICIOS

- Minimiza tiempo de operaciones
- Optima operaciones
- Disminuye accidentes
- Disminuye fatiga del operario
- Ajuste de tensión
- Ganchos industriales de seguridad



## BALANCÍN RETRÁCTIL 160 ~ 180 KG

ATBA 160-180

### CARACTERÍSTICAS PRINCIPALES

- Capacidad de carga: 160 - 180 Kg.
- Longitud de cable: 1.5 mts de acero trenzado con cubierta de poliuretano
- Material de fabricación: lámina galvanizada
- Peso: 25.0 Kg.

### VENTAJAS Y BENEFICIOS

- Minimiza tiempo de operaciones
- Optima operaciones
- Disminuye accidentes
- Disminuye fatiga del operario
- Ajuste de tensión
- Ganchos industriales de seguridad



## BALANCÍN RETRÁCTIL 180 ~ 200 KG

ATBA 180-200

### CARACTERÍSTICAS PRINCIPALES

- Capacidad de carga: 180 - 200 Kg.
- Longitud de cable: 1.5 mts de acero trenzado con cubierta de poliuretano
- Material de fabricación: lámina galvanizada
- Peso: 25.5 Kg.

### VENTAJAS Y BENEFICIOS

- Minimiza tiempo de operaciones
- Optima operaciones
- Disminuye accidentes
- Disminuye fatiga del operario
- Ajuste de tensión
- Ganchos industriales de seguridad



## DATOS TÉCNICOS

Modelo	Longitud de cable	Ø cable	Peso
ATBA-120-140	1.5 m	6.0 mm	20.5 Kg
ATBA-140-160	1.5 m	6.0 mm	21.0 Kg
ATBA-160-180	1.5 m	6.3 mm	24.0 Kg
ATBA-180-200	1.5 m	6.3 mm	25.0 Kg

## ATBA-3



### BALANCÍN CON MANGUERA 0.5~1.5 KG

#### VENTAJAS Y BENEFICIOS

- Carga regulable
- Utiliza la manguera como medio de carga
- Disminuye fatiga del operario
- De fácil instalación
- Aumentan la productividad
- Disminuye accidentes

#### CARACTERÍSTICAS PRINCIPALES

- Capacidad de carga: 0.5 - 1.5 Kg.
- Longitud de manguera: 1.2 mts
- Diámetro de manguera: 6 x 8 mm de poliuretano
- Tipo de conexión: rosca macho 1/4" NPT
- Presión de trabajo: 120 psi

## ATBA-M2



### BALANCÍN CON MANGUERA 1.5~3 KG

#### VENTAJAS Y BENEFICIOS

- Carga regulable
- Utiliza la manguera como medio de carga
- Disminuye fatiga del operario
- De fácil instalación
- Aumentan la productividad
- Disminuye accidentes

#### CARACTERÍSTICAS PRINCIPALES

- Capacidad de carga: 1.5 - 3.0 Kg.
- Longitud de manguera: 1.4 mts
- Diámetro de manguera: 6.5 x 10 mm de poliuretano
- Tipo de conexión: rosca macho 1/4" NPT
- Presión de trabajo: 120 psi

## ATBA-M3



### BALANCÍN CON MANGUERA 3~5 KG

#### VENTAJAS Y BENEFICIOS

- Carga regulable
- Utiliza la manguera como medio de carga
- Disminuye fatiga del operario
- De fácil instalación
- Aumentan la productividad
- Disminuye accidentes

#### CARACTERÍSTICAS PRINCIPALES

- Capacidad de carga: 3.0 - 5.0 Kg.
- Longitud de manguera: 1.4 mts
- Diámetro de manguera: 6.5 x 10 mm de poliuretano
- Tipo de conexión: rosca macho 1/4" NPT
- Presión de trabajo: 120 psi

## ATBA-M4



### BALANCÍN CON MANGUERA 5~6.5 KG

#### VENTAJAS Y BENEFICIOS

- Carga regulable
- Utiliza la manguera como medio de carga
- Disminuye fatiga del operario
- De fácil instalación
- Aumentan la productividad
- Disminuye accidentes

#### CARACTERÍSTICAS PRINCIPALES

- Capacidad de carga: 5 - 6.5 Kg.
- Longitud de manguera: 1.3 mts
- Diámetro de manguera: 8 x 12 mm de poliuretano
- Tipo de conexión: rosca macho 1/4" NPT
- Presión de trabajo: 120 psi

### DATOS TÉCNICOS

Modelo	Longitud de cable	Ø MANGUERA	Peso
ATBA-3	1.2 m	5 mm	1.0 Kg
ATBA-M2	1.4 m	6.5 mm	1.9 Kg
ATBA-M3	1.4 m	6.5 mm	1.9 Kg
ATBA-M4	1.3 m	8 mm	2.5 Kg



## HERRAMIENTAS DE PINTURA

LIGERAS

COMPACTAS

FÁCIL MANEJO

REGULABLES

ACABADOS  
FINOS

## ATPT-2



### PISTOLA DE ACABADOS

#### VENTAJAS Y BENEFICIOS

- Ligera y compacta
- Acabados finos
- Con control de presión
- Depósito de pintura de 0.25 lts

#### CARACTERÍSTICAS PRINCIPALES

- Tamaño de boquilla: 0.7 mm
- Presión de trabajo: 15 - 50 PSI
- Entrada de aire: 1/4" NPT
- Peso: 0.6 Kg.

## ATPT-3



### PISTOLA DE ALTA PRESIÓN

#### VENTAJAS Y BENEFICIOS

- Ligera y compacta
- Acabados finos
- Con control de presión
- Depósito de pintura de 1 lt
- Cubre áreas grandes rápidamente

#### CARACTERÍSTICAS PRINCIPALES

- Tamaño de boquilla: 1.7 mm
- Presión de trabajo: 40 - 80 PSI
- Entrada de aire: 1/4" NPT
- Peso: 1.0 Kg.
- 

## ATPT-4



### PISTOLA DE GRAVEDAD

#### VENTAJAS Y BENEFICIOS

- Ligera y compacta
- Acabados finos
- Con control de presión
- Depósito de pintura de 0.4 lts

#### CARACTERÍSTICAS PRINCIPALES

- Tamaño de boquilla: 1.3 mm
- Presión de trabajo: 40 - 60 PSI
- Entrada de aire: 1/4" NPT
- Peso: 0.6 Kg.
- 

### DATOS TÉCNICOS

Modelo	Presión	Consumo de aire	Entrada de aire	Ø Int. Manguera
ATPT-2	50 psi máx	0.7 lt/s	1/4" NPT	6 mm o mayor
ATPT-3	90 psi máx	6.2 lt/s	1/4" NPT	6 mm o mayor
ATPT-4	60 psi máx	3.6 lt/s	1/4" NPT	6 mm o mayor



## UNIDADES DE MANTENIMIENTO

USO  
INDUSTRIAL

RESISTENTES

ALTA EFICIENCIA

REGULABLES

## ATMT-1



### UNIDAD DE MANTENIMIENTO DE 3/8"

#### VENTAJAS Y BENEFICIOS

- Uso industrial
- Elimina el agua de la línea
- Regula la presión de trabajo
- Lubrica constantemente
- Purga automática

#### CARACTERÍSTICAS PRINCIPALES

- Material de fabricación: vasos de policarbonato, cuerpo de fijación de fibra de carbono
- Tamaño de conexión: 3/8"

## ATMT-2



### UNIDAD DE MANTENIMIENTO DE 1/2"

#### VENTAJAS Y BENEFICIOS

- Uso industrial
- Elimina el agua de la línea
- Regula la presión de trabajo
- Lubrica constantemente
- Purga automática

#### CARACTERÍSTICAS PRINCIPALES

- Material de fabricación: vasos de policarbonato, cuerpo de fijación de fibra de carbono
- Tamaño de conexión: 1/2"



## ATMT-3



### UNIDAD DE MANTENIMIENTO DE 3/4"

#### VENTAJAS Y BENEFICIOS

- Uso industrial
- Elimina el agua de la línea
- Regula la presión de trabajo
- Lubrica constantemente
- Purga automática

#### CARACTERÍSTICAS PRINCIPALES

- Capacidad de vasos: 1 lt
- Material de fabricación: vasos de aluminio,
- Tamaño de conexión: 3/4"

## DATOS TÉCNICOS

Modelo	Presión máx	Flujo de aire	Tamaño de rosca
ATMT-1	150 psi	1,800 lt/min	3/8" NPT
ATMT-2	150 psi	2,500 lt/min	1/2" NPT
ATMT-3	150 psi	4,000 lt/min	3/4" NPT



## MANGUERAS

**USO  
INDUSTRIAL**

**RESISTENTES**

**ALTA EFICIENCIA**

**FÁCILES DE  
OPERAR**

## ATMG-3

### MANGUERA HELICOIDAL 3 MTS



#### VENTAJAS Y BENEFICIOS

- Uso industrial
- Flexible
- Práctico diseño en espiral
- Fabricada en poliuretano de alta resistencia
- Con conexiones rápidas

#### CARACTERÍSTICAS PRINCIPALES

- Longitud máxima: 3 mts
- Tipo: helicoidal con conexiones rápidas de 1/4" NPT
- Diámetro interno: 6.4 mm
- Diámetro externo: 9.5 mm

## ATMG-4

### MANGUERA HELICOIDAL 6 MTS



#### VENTAJAS Y BENEFICIOS

- Uso industrial
- Flexible
- Práctico diseño en espiral
- Fabricada en poliuretano de alta resistencia

#### CARACTERÍSTICAS PRINCIPALES

- Longitud máxima: 6 mts
- Tipo: helicoidal con conexiones rápidas de 1/4" NPT
- Diámetro interno: 8 mm
- Diámetro externo: 12 mm

## ATMG-10

### MANGUERA HELICOIDAL 15 MTS



#### VENTAJAS Y BENEFICIOS

- Uso industrial
- Flexible
- Práctico diseño en espiral
- Fabricada en poliuretano de alta resistencia

#### CARACTERÍSTICAS PRINCIPALES

- Longitud máxima: 15 mts
- Tipo: helicoidal con conexiones de 1/4" NPT
- Diámetro interno: 8 mm
- Diámetro externo: 12 mm

## ATMG-11

### MANGUERA HELICOIDAL 15 MTS



#### VENTAJAS Y BENEFICIOS

- Uso industrial
- Flexible
- Práctico diseño en espiral
- Fabricada en poliuretano de alta resistencia

#### CARACTERÍSTICAS PRINCIPALES

- Longitud máxima: 15 mts
- Tipo: helicoidal con conexiones de 1/4" NPT
- Diámetro interno: 6 mm
- Diámetro externo: 12 mm

## DATOS TÉCNICOS

Modelo	Presión máx	Diámetro int.	Longitud	Conexiones
ATMG-3	150 psi	1/4"	3 mts	1/4"
ATMG-4	150 psi	8 mm	6 mts	1/4"
ATMG-10	150 psi	8 mm	15 mts	1/4"
ATMG-10	150 psi	6 mm	15 mts	1/4"

## MANGUERA HELICOIDAL ANTI-CHISPA 8 MTS

ATMG-17

### CARACTERÍSTICAS PRINCIPALES

- Longitud máxima: 8 mts
- Material: poliuretano dureza 98A
- Temperatura de operación: -40°C - 70°C
- Clasificación: UL94V0
- Diámetro interno: 1/4"
- Diámetro externo: 3/8"

### VENTAJAS Y BENEFICIOS

- Resistente a la chispa
- Uso industrial
- Optimiza operaciones
- Flexible y retráctil
- Ideal para estaciones de trabajo donde se tienen condiciones de exposición a chispa constante



## CARRETE DE MANGUERA 30 MTS

ATMG-12

### CARACTERÍSTICAS PRINCIPALES

- Longitud máxima: 30 mts
- Material: poliuretano de alta resistencia
- Tipo: lisa con conexiones de 1/4" NPT, macho
- Diámetro interno: 8 mm
- Diámetro externo: 12.5 mm

### VENTAJAS Y BENEFICIOS

- Uso industrial
- Flexible
- Práctico diseño en espiral
- Fabricada en poliuretano de alta resistencia



## CARRETE RETRÁCTIL DE MANGUERA 10 MTS

ATMG-13

### CARACTERÍSTICAS PRINCIPALES

- Longitud máxima: 7 mts
- Material: poliuretano
- Tipo: retráctil automática con conexiones de 1/4" NPT
- Diámetro interno: 5 mm
- Diámetro externo: 8 mm

### VENTAJAS Y BENEFICIOS

- Uso industrial
- Optimiza operaciones
- Flexible y retráctil
- Seguro automático
- Ideal para estaciones de trabajo



## CARRETE RETRÁCTIL DE MANGUERA 7 MTS

ATMG-14

### CARACTERÍSTICAS PRINCIPALES

- Longitud máxima: 10 mts
- Material: poliuretano de alta resistencia
- Tipo: lisa con conexiones de 1/4" NPT, macho
- Diámetro interno: 3/8"

### VENTAJAS Y BENEFICIOS

- Uso industrial
- Optimiza operaciones
- Flexible y retráctil
- Seguro automático
- Ideal para estaciones de trabajo



## DATOS TÉCNICOS

Modelo	Presión máx	Diámetro int.	Longitud	Conexiones
ATMG-3	150 psi	1/4"	7 mts	1/4"
ATMG-4	150 psi	8 mm	30 mts	1/4"
ATMG-13	150 psi	5 mm	7 mts	1/4"
ATMG-14	150 psi	3/8"	10 mts	1/4"

- Nota: todas las mangueras trabajan a una presión máxima de seguridad de 10 Kg..cm ó 150 PSI



## ATLA-1



### KIT DE LLAVES CON MATRACA

#### VENTAJAS Y BENEFICIOS

- 12 llaves manuales con matraca fija
- Uso industrial
- Cuenta con adaptadores para uso con dados
- Fácil y práctico uso de la cabeza de matraca fija
- Maletín organizador
- Disponible en acabado cromo o inoxidable

#### CARACTERÍSTICAS PRINCIPALES

- Material de fabricación acero cromo vanadio
- Ángulo de recuperación: 5°
- Medidas incluidas: 12 llaves manuales mixtas con medidas de 8 mm a 19 mm
- Tipo de llave: mixta fija

## ATLA-2



### KIT DE LLAVES CON MATRACA ABATIBLES

#### VENTAJAS Y BENEFICIOS

- 12 llaves manuales con matraca abatible
- Uso industrial
- Cuenta con adaptadores para uso con dados
- Fácil y práctico uso de la cabeza de matraca fija
- Maletín organizador
- Disponible en acabado cromo o inoxidable

#### CARACTERÍSTICAS PRINCIPALES

- Material de fabricación acero cromo vanadio
- Ángulo de recuperación: 5°
- Medidas incluidas: 12 llaves manuales mixtas con medidas de 8 mm a 19 mm
- Tipo de llave: mixta abatible



## ACCESORIOS

PRÁCTICOS

USO INDUSTRIAL

RESISTENTES

FÁCIL  
COLOCACIÓN

## ATLB-1

### MINI LUBRICADOR EN LINEA



#### VENTAJAS Y BENEFICIOS

- Lubricación constante
- Ligero y práctico
- Prolonga el tiempo de vida de tus herramientas

#### CARACTERÍSTICAS PRINCIPALES

- Entrada y salida de 1/4" NPT
- Fabricado en bronce y policarbonato
- Para herramientas de bajo consumo de aire

## ATLB-2

### MINI SECADOR EN LINEA



#### VENTAJAS Y BENEFICIOS

- Filtración y condensado de agua
- Ligero y práctico
- Prolonga el tiempo de vida de tus herramientas

#### CARACTERÍSTICAS PRINCIPALES

- Entrada y salida de 1/4" NPT
- Fabricado en acero y policarbonato
- Para herramientas de bajo consumo de aire

## ATLB-3 Y ATLB-4

### MANÓMETRO EN LINEA CON CONEXIÓN GIRATORIA



#### VENTAJAS Y BENEFICIOS

- Hace flexible a las mangueras rígidas
- Ligeras y prácticas
- Manómetro verificador de presión en línea

#### CARACTERÍSTICAS PRINCIPALES

- Entrada y salida de 1/4" ó 3/8" NPT
- Fabricado en acero
- Disponible:  
ATLB-3 de 1/4"  
ATLB-4 de 3/8"

## ATMI-1

### PISTOLA SOPLETEADORA



#### VENTAJAS Y BENEFICIOS

- Conexión: 1/4"

#### CARACTERÍSTICAS PRINCIPALES

- Ideal para trabajo de taller
- Facilita la limpieza
- Alto flujo de salida de aire

## DATOS TÉCNICOS

Modelo	Presión máx	Flujo de aire	Tamaño de rosca
ATLB-1	120 psi	18 lt/s	1/4" NPT
ATLB-2	120 psi	18 lt/s	1/4" NPT
ATLB-3	120 psi	18 lt/s	1/4" NPT
ATLB-4	120 psi	22 lt/s	3/8" NPT
ATMI-1	120 psi	185 lt/s salida	1/4" NPT

## KIT DE CONEXIONES RÁPIDAS

ATMI-4



ATMI-15



ATMI-16



ATMI-4



COPLE MACHO



COPLE HEMBRA



ESPIGA MACHO



ESPIGA HEMBRA

## DESCRIPCIÓN

Modelo	Viscosidad	Cantidad
ATMI-15	ISO VG10	1 lt
ATMI-16	ISO VG10	1 galon

Modelo	Presión máx	Flujo de aire	Descripción
ATMI-4	120 psi	12 lt/s	Kit de Conectores 5 pzs
MC20M	120 psi	12 lt/s	Cople de 1/4" con rosca de 1/4" NPT macho
MC30M	120 psi	12 lt/s	Cople de 1/4" con rosca de 3/8" NPT macho
MC40M	120 psi	12 lt/s	Cople de 1/4" con rosca de 1/2" NPT macho
MC20F	120 psi	12 lt/s	Cople de 1/4" con rosca de 1/4" NPT hembra
MC30F	120 psi	12 lt/s	Cople de 1/4" con rosca de 3/8" NPT hembra
MC40F	120 psi	12 lt/s	Cople de 1/4" con rosca de 1/2" NPT hembra
MP20M	120 psi	12 lt/s	Espiga de 1/4" con rosca de 1/4" NPT macho
MP30M	120 psi	12 lt/s	Espiga de 1/4" con rosca de 3/8" NPT macho
MP40M	120 psi	12 lt/s	Espiga de 1/4" con rosca de 1/2" NPT macho
MP20F	120 psi	12 lt/s	Espiga de 1/4" con rosca de 1/4" NPT hembra
MP30F	120 psi	12 lt/s	Espiga de 1/4" con rosca de 3/8" NPT hembra
MP40F	120 psi	12 lt/s	Espiga de 1/4" con rosca de 1/2" NPT hembra



## DADOS DE IMPACTO

RESISTENTES  
AL IMPACTO

USO INDUSTRIAL

SOPORTAN  
TORQUES ELEVADOS

PROTECCIÓN  
ANTI-CORROSIVA

## DADOS DE IMPACTO CON ENTRADA DE 1"

Los dados de impacto AIRON TOOLS están fabricados con los más altos estándares de calidad; fabricados y tratados térmicamente para obtener alta resistencia.

MODELO	DESCRIPCIÓN	MODELO	DESCRIPCIÓN
ATD082-12M	Dado de Impacto 3/4" Longitud 58 mm	ATD084-24M	Dado de Impacto 1-1/2" Longitud 90 mm
ATD084-12M	Dado de Impacto 3/4" Longitud 90 mm	ATD082-25M	Dado de Impacto 1-9/16" Longitud 65 mm
ATD082-14M	Dado de Impacto 7/8" Longitud 58 mm	ATD084-25M	Dado de Impacto 1-9/16" Longitud 90 mm
ATD084-14M	Dado de Impacto 7/8" Longitud 90 mm	ATD082-26M	Dado de Impacto 1-5/8" Longitud 68 mm
ATD082-15M	Dado de Impacto 15/16" Longitud 58 mm	ATD084-26M	Dado de Impacto 1-5/8" Longitud 90 mm
ATD084-15M	Dado de Impacto 15/16" Longitud 90 mm	ATD082-27M	Dado de Impacto 1-11/16" Longitud 68 mm
ATD082-16M	Dado de Impacto 1" Longitud 58 mm	ATD084-27M	Dado de Impacto 1-11/16" Longitud 90 mm
ATD084-16M	Dado de Impacto 1" Longitud 90 mm	ATD082-28M	Dado de Impacto 1-3/4" Longitud 68 mm
ATD082-17M	Dado de Impacto 1-1/16" Longitud 58 mm	ATD084-28M	Dado de Impacto 1-3/4" Longitud 90 mm
ATD084-17M	Dado de Impacto 1-1/16" Longitud 90 mm	ATD082-29M	Dado de Impacto 1-13/16" Longitud 74 mm
ATD082-18M	Dado de Impacto 1-1/8" Longitud 60 mm	ATD084-29M	Dado de Impacto 1-13/16" Longitud 100 mm
ATD084-18M	Dado de Impacto 1-1/8" Longitud 90 mm	ATD082-30M	Dado de Impacto 1-7/8" Longitud 74 mm
ATD082-19M	Dado de Impacto 1-3/16" Longitud 60 mm	ATD084-30M	Dado de Impacto 1-7/8" Longitud 100 mm
ATD084-19M	Dado de Impacto 1-3/16" Longitud 90 mm	ATD082-31M	Dado de Impacto 1-15/16" Longitud 74 mm
ATD082-20M	Dado de Impacto 1-1/4" Longitud 61 mm	ATD084-31M	Dado de Impacto 1-15/16" Longitud 100 mm
ATD084-20M	Dado de Impacto 1-1/4" Longitud 90 mm	ATD082-32M	Dado de Impacto 2" Longitud 74 mm
ATD082-21M	Dado de Impacto 1-5/16" Longitud 61 mm	ATD084-32M	Dado de Impacto 2" Longitud 100 mm
ATD084-21M	Dado de Impacto 1-5/16" Longitud 90 mm	ATD082-33M	Dado de Impacto 2-1/16" Longitud 80 mm
ATD082-22M	Dado de Impacto 1-3/8" Longitud 61 mm	ATD084-33M	Dado de Impacto 2-1/16" Longitud 100 mm
ATD084-22M	Dado de Impacto 1-3/8" Longitud 90 mm	ATD082-34M	Dado de Impacto 2-1/8" Longitud 80 mm
ATD082-23M	Dado de Impacto 1-7/16" Longitud 65 mm	ATD084-34M	Dado de Impacto 2-1/8" Longitud 100 mm
ATD084-23M	Dado de Impacto 1-7/16" Longitud 90 mm	ATD082-35M	Dado de Impacto 2-3/16" Longitud 85 mm
ATD082-24M	Dado de Impacto 1-1/2" Longitud 65 mm	ATD084-35M	Dado de Impacto 2-3/16" Longitud 100 mm

## DADOS DE IMPACTO CON ENTRADA DE 1-1/2"



MODELO	DESCRIPCIÓN
ATD112-214	Dado de Impacto largo de 2-1/4"
ATD112-2516	Dado de Impacto largo de 2-5/16"
ATD112-238	Dado de Impacto largo de 2-3/8"
ATD112-2716	Dado de Impacto largo de 2-7/16"
ATD112-212	Dado de Impacto largo de 2-1/2"
ATD112-2916	Dado de Impacto largo de 2-9/16"
ATD112-258	Dado de Impacto largo de 2-5/8"
ATD112-21116	Dado de Impacto largo de 2-11/16"
ATD112-234	Dado de Impacto largo de 2-3/4"
ATD112-21316	Dado de Impacto largo de 2-13/16"
ATD112-278	Dado de Impacto largo de 2-7/8"
ATD112-21516	Dado de Impacto largo de 2-15/16"
ATD112-3	Dado de Impacto largo de 3"

\* Los dados de tamaños mayores o diferentes medidas se fabrican sobre pedido de acuerdo a sus requerimientos

## SERVICIO TÉCNICO AIRON TOOLS

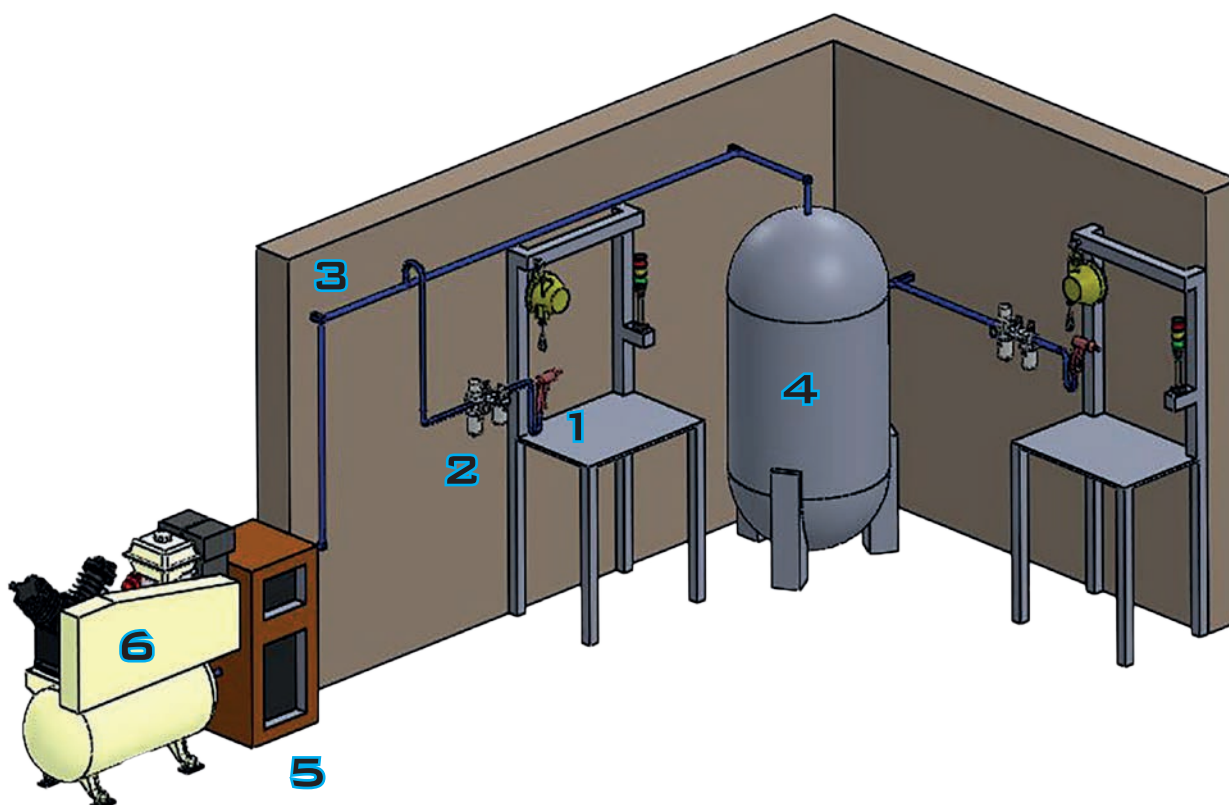
- Las herramientas de AIRON TOOLS están diseñadas para una larga vida útil y un rendimiento óptimo
- Cuando tus herramientas necesiten mantenimiento recuerda usar siempre refacciones AIRON TOOLS, además de nuestros centros de servicio donde un equipo de técnicos altamente capacitados garantiza que las herramientas se entreguen en perfectas condiciones de uso.
- Contamos con una amplia disponibilidad de piezas de repuesto que garantizan rapidez y calidad en los servicios de reparación y mantenimiento de tus herramientas.
- El servicio técnico AIRON TOOLS tiene por objetivo 4 puntos a fin de brindarte el servicio de calidad que requieres:
  - 1. Proporcionarte un centro de servicio confiable
  - 2. Inspeccionar, analizar y comunicarte el estado de tus herramientas
  - 3. Entregarte una herramienta con el mejor servicio de reparación
  - 4. Garantizar el mantenimiento realizado en nuestros centros de servicio



**¡GRACIAS POR TU PREFERENCIA!**

## DIAGRAMA NEUMÁTICO

- Una instalación neumática apropiada ayudará al óptimo desempeño y rendimiento de tus herramientas, es por eso que se debe tener cuidado al momento de diseñarla.



- 1) Herramienta Neumatica
- 2) Unidad de mantenimiento
  - Filtro condensador de agua
  - Regulador de presión
  - Lubricador para herramientas
- 3) Instalación Neumática
- 4) Pulmon (Depósito de aire comprimido para herramientas que tienen gran consumo de aire)
- 5) Secador de aire
- 6) Compresor

**PARA CUALQUIER DUDA PONTE EN CONTACTO  
CON EL EQUIPO DE AIRON TOOLS**

En AIRON TOOLS somos una Empresa Mexicana con más de 20 años de experiencia. Dedicados a la fabricación, comercialización especializada de Herramientas Neumáticas Industriales y Equipos de Torque, así como sus accesorios. Contamos con más de 500 productos para ayudarte a resolver tus necesidades de fabricación, producción y mantenimiento. ¡A excelentes precios!  
En Airon TOOLS tu eres lo más importante; por eso nos esforzamos diariamente para brindarte la asesoría que requieres, poniendo a tu disposición los siguientes servicios:

### **1. Asesoría Digital**

Nuestro equipo de asesores siempre a la vanguardia estará dispuesto a solucionar tus dudas y brindarte una orientación en cuanto a tus necesidades Industriales solo llámanos o ponte en contacto por cualquier medio digital o electrónico y con mucho gusto te atenderemos.

### **2. Demostración de herramientas**

En AIRON TOOLS estamos convencidos que la mejor manera de servirte es mediante calidad, y con un eficiente tiempo de respuesta, es por ello que tenemos todos nuestros productos de entrega inmediata.

### **3. Servicio de calidad oportuno y continuo**

No solo te adquieres un producto, te ofrecemos soluciones integrales para un mejora continua y un aumento de tu productividad gracias al mejor servicio del mercado.

### **4. Capacitación en el manejo de herramientas**

Saca el máximo provecho de nuestras herramientas gracias a la capacitación de uso y mantenimiento ¡Completamente Gratis!

### **5. Asesoría en selección de herramientas**

Te brindamos asesoría para seleccionar las herramientas que más te convengan de acuerdo a lo que vas a realizar, en AIRON TOOLS contamos con mas de 500 modelos de herramientas excepcionales a tu servicio para producir más y mejor.

### **6. Diseño especial de herramientas**

Nuestro equipo de ingenieros y asesores siempre estará dispuesto a solucionar tus requerimientos mediante la innovación y desarrollo de una herramienta que se adapte a tus aplicaciones.

### **7. Servicio técnico**

Sabemos que tu trabajo no se detiene por eso te ofrecemos un soporte técnico y refacciones siempre que lo necesites.

### **8. Instalaciones neumáticas**

Nuestros asesores siempre te brindan una orientación en cuanto a tus instalaciones neumáticas para garantizar el máximo desempeño de tus herramientas.

**¡Benefíciate con los Servicios, Calidad y los Excelentes Resultados que solo AIRON TOOLS te ofrece; Contáctanos y conviértete en uno más de nuestros clientes satisfechos!**

TENEMOS LA HERRAMIENTAS QUE NECESITAS  
PARA HACER DE TU TRABAJO ...  
UN PLACER



CALZADA DE GUADALUPE 572  
COL. INDUSTRIAL, GUSTAVO A. MADERO  
CIUDAD DE MEXICO  
TEL: +52 (55) 8589-7373 10 LINEAS  
ESCRIBENOS A: AIRON@AIRONTOOLS.COM

VERSION 1.1  
FECHA DE IMPRESION ABR/2021

LOS NOMBRES, LOGOS Y FRASES DE AIRON TOOLS Y AIREX TOOLS  
SON MARCAS REGISTRADAS

[WWW.AIRONTOOLS.COM](http://WWW.AIRONTOOLS.COM)